

オムロン用サーボケーブル

1S シリーズ ブレーキなし動力ケーブル選定表

AC サーボモータ型式	モータ側プラグ	ケーブル型式	製品全長	オムロン製ケーブル型式
【100V】 3000r/min モータ 100W, 200W, 400W 【200V】 3000r/min モータ 100W, 200W, 400W, 750W	-	DSVPWOM-CA1AS-*** (-E)	~ 50m	R88A-CA1A***S (F)
【200V】 3000r/min モータ 1kW 2000r/min モータ 1kW 1000r/min モータ 900W	ストレート	DSVPWOM-CA1BS-***-E	~ 50m	R88A-CA1B***SF
【200V】 3000r/min モータ 1.5kW 2000r/min モータ 1.5kW 【400V】 3000r/min モータ 750W, 1kW, 1.5kW, 2kW 2000r/min モータ 400W, 600W, 1kW, 1.5kW, 2kW 1000r/min モータ 900W	ストレート	DSVPWOM-CA1CS-***-E	~ 50m	R88A-CA1C***SF
【200V】 3000r/min モータ 2kW, 3kW 2000r/min モータ 2kW, 3kW 1000r/min モータ 2kW 【400V】 3000r/min モータ 3kW 2000r/min モータ 3kW 1000r/min モータ 2kW, 3kW	ストレート	DSVPWOM-CA1ES-***-E	~ 50m	R88A-CA1E***SF
【200V】 1000r/min モータ 3kW	ストレート	DSVPWOM-CA1FS-***-E	~ 50m	R88A-CA1F***SF

1S シリーズ ブレーキ付き動力ケーブル選定表

AC サーボモータ型式	モータ側プラグ	ケーブル型式	製品全長	オムロン製ケーブル型式
【200V】 3000r/min モータ 1kW 2000r/min モータ 1kW 1000r/min モータ 900W	ストレート	DSVPWOM-CA1BB-***-E	~ 50m	R88A-CA1B***BF
【200V】 3000r/min モータ 1.5kW 2000r/min モータ 1.5kW	ストレート	DSVPWOM-CA1CB-***-E	~ 50m	R88A-CA1C***BF
【400V】 3000r/min モータ 750W, 1kW, 1.5kW, 2kW 2000r/min モータ 400W, 600W, 1kW, 1.5kW, 2kW 1000r/min モータ 900W	ストレート	DSVPWOM-CA1DB-***-E	~ 50m	R88A-CA1D***BF
【200V】 3000r/min モータ 2kW, 3kW 2000r/min モータ 2kW, 3kW 1000r/min モータ 2kW 【400V】 3000r/min モータ 3kW 2000r/min モータ 3kW 1000r/min モータ 2kW, 3kW	ストレート	DSVPWOM-CA1EB-***-E	~ 50m	R88A-CA1E***BF
【200V】 1000r/min モータ 3kW	ストレート	DSVPWOM-CA1FB-***-E	~ 50m	R88A-CA1F***BF

1S シリーズ ブレーキケーブル選定表

AC サーボモータ型式	モータ側プラグ	ケーブル型式	製品全長	オムロン製ケーブル型式
【100V】 3000r/min モータ 100W, 200W, 400W 【200V】 3000r/min モータ 100W, 200W, 400W, 750W	-	DSVPWOM-CA1AB-***-E	~ 50m	R88A-CA1A***BF

1S シリーズ エンコーダケーブル選定表

AC サーボモータ型式	モータ側プラグ	ケーブル型式	製品全長	オムロン製ケーブル型式
【100V】 3000r/min モータ 50W, 100W, 200W, 400W 【200V】 3000r/min モータ 50W, 100W, 200W, 400W, 750W	-	DSVENOM-CR1AC-*** (-E)	~ 50m	R88A-CR1A***C (F)
【200V】 3000r/min モータ 1kW, 1.5kW, 2kW, 3kW 2000r/min モータ 1kW, 1.5kW, 2kW, 3kW 1000r/min モータ 900W, 2kW, 3kW 【400V】 3000r/min モータ 750W, 1kW, 1.5kW, 2kW, 3kW 2000r/min モータ 400W, 600W, 1kW, 2kW, 3kW 1000r/min モータ 900W, 2kW, 3kW	ストレート	DSVENOM-CR1BN-*** (-E)	~ 50m	R88A-CR1B***N (F)

注 1) アングルタイプの製作についてはお問い合わせください
 注 2) 型式補足 型式末尾に -E が付くものは可動用 (ロボットケーブル) です
 注 3) 1S シリーズブレーキ付き動力ケーブルに使用している電線は、1つのコネクタに動力ケーブルとブレーキケーブルが別々に配線される 2 ケーブルタイプです

上記のケーブル以外にも製作可能です。 詳細についてはお問い合わせください

G5 シリーズ ブレーキなし動力ケーブル選定表

AC サーボモータ型式	モータ側プラグ	ケーブル型式	製品全長	オムロン製ケーブル型式
【100V】 3000r/min モータ 50W, 100W, 200W, 400W 【200V】 3000r/min モータ 50W, 100W, 200W, 400W, 750W	-	DSVPWOM-CAKAS-*** (-E)	~ 50m	R88A-CAKA***S (R)
【200V】 3000r/min モータ 1kW, 1.5kW, 2kW 2000r/min モータ 1kW, 1.5kW, 2kW 1000r/min モータ 900W 【400V】 3000r/min モータ 750W, 1kW, 1.5kW, 2kW 2000r/min モータ 400W, 600W, 1kW, 1.5kW, 2kW 1000r/min モータ 900W	ストレート	DSVPWOM-CAGBS-*** (-E) ※ 2	~ 50m	R88A-CAGB***S (R)
【200V】【400V】 3000r/min モータ 3kW, 4kW, 5kW 2000r/min モータ 3kW, 4kW, 5kW 1000r/min モータ 2kW, 3kW, 4.5kW	ストレート	DSVPWOM-CAGDS-*** (-E) ※ 2	~ 50m	R88A-CAGD***S (R)
【200V】【400V】 1500r/min モータ 7.5kW 1000r/min モータ 6kW	ストレート	DSVPWOM-CAGES-*** (-E) ※ 2	~ 50m	R88A-CAGE***S
【200V】【400V】 1500r/min モータ 11kW, 15kW	ストレート	DSVPWOM-CAGZS-*** (-E)	~ 50m	-

G5 シリーズ ブレーキ付き動力ケーブル選定表

AC サーボモータ型式	モータ側プラグ	ケーブル型式	製品全長	オムロン製ケーブル型式
【200V】 3000r/min モータ 1kW, 1.5kW, 2kW 2000r/min モータ 1kW, 1.5kW, 2kW 1000r/min モータ 900W	ストレート	DSVPWOM-CAGBB-*** (-E) ※ 2	~ 50m	R88A-CAGB***B (R)
【400V】 3000r/min モータ 750W, 1kW, 1.5kW, 2kW 2000r/min モータ 400W, 600W, 1kW, 1.5kW, 2kW 1000r/min モータ 900W	ストレート	DSVPWOM-CAKFB-*** (-E) ※ 2	~ 50m	R88A-CAKF***B (R)
【200V】【400V】 3000r/min モータ 3kW, 4kW, 5kW 2000r/min モータ 3kW, 4kW, 5kW 1000r/min モータ 2kW, 3kW, 4.5kW	ストレート	DSVPWOM-CAGDB-*** (-E) ※ 2	~ 50m	R88A-CAGD***B (R)

G5 シリーズ ブレーキケーブル選定表

AC サーボモータ型式	モータ側プラグ	ケーブル型式	製品全長	オムロン製ケーブル型式
【100V】 3000r/min モータ 50W, 100W, 200W, 400W 【200V】 3000r/min モータ 50W, 100W, 200W, 400W, 750W	-	DSVPWOM-CAKAB-*** (-E)	~ 50m	R88A-CAKA***B (R)
【200V】【400V】 1500r/min モータ 7.5kW, 11kW, 15kW 1000r/min モータ 6kW	ストレート	DSVPWOM-CAGEB-*** (-E)	~ 50m	R88A-CAGE***B

G5 シリーズ エンコーダケーブル選定表

AC サーボモータ型式	モータ側プラグ	ケーブル型式	製品全長	オムロン製ケーブル型式
【100V】 3000r/min モータ 50W, 100W, 200W, 400W 【200V】 3000r/min モータ 50W, 100W, 200W, 400W, 750W (絶対値エンコーダ / インクリメンタルエンコーダ共用) ※ 1	-	DSVENOM-CRKC-*** (-E)	~ 50m	R88A-CRKA***C (R)
【100V】【200V】 3000r/min モータ 1kW, 1.5kW, 2kW, 3kW, 4kW, 5kW 2000r/min モータ 1kW, 1.5kW, 2kW, 3kW, 4kW, 5kW 1500r/min モータ 7.5kW, 11kW, 15kW 1000r/min モータ 900W, 2kW, 3kW, 4.5kW, 6kW 【400V】 3000r/min モータ 750W, 1kW, 1.5kW, 2kW, 3kW, 4kW, 5kW 2000r/min モータ 400W, 600W, 1kW, 1.5kW, 2kW, 3kW, 4kW, 5kW 1500r/min モータ 7.5kW, 11kW, 15kW 1000r/min モータ 900W, 2kW, 3kW, 4.5kW, 6kW (絶対値エンコーダ / インクリメンタルエンコーダ共用) ※ 1	ストレート	DSVENOM-CRKC-*** (-E)	~ 50m	R88A-CRKC***N (R)

注 1) アングルタイプの製作についてはお問い合わせください
 注 2) 型式補足 型式末尾に -E が付くものは可動用 (ロボットケーブル) です

上記のケーブル以外にも製作可能です。 詳細についてはお問い合わせください

※ 1: 絶対値エンコーダを使用する場合は、別途オムロン製 ABS 用バッテリーケーブル R88A-CRGD0R3C (-BS) を使用してください
 ※ 2: 固定用ケーブルで使用している電線は VCT ベース 耐熱 60℃ のものを使用しています

オリエンタルモーター用サーボケーブル

電源ケーブル選定表

接続タイプ	AC サーボモータ型式	アンプ側電線処理	モータ側プラグ	仕様	ケーブル型式	製品全長	オリエンタルモーター製ケーブル型式
直結タイプ	NX シリーズ全て	コネクタタイプ	リード線タイプ	固定	DSVPWOR-COVF-***	~ 20m	-
				可動	DSVPWOR-COVF-***-E		-
中継タイプ	NX シリーズ全て	コネクタタイプ	リード線タイプ	固定	DSVPWOR-COVFT-***	~ 15m	-
				可動	DSVPWOR-COVFT-***-E		-

ブレーキケーブル選定表

接続タイプ	AC サーボモータ型式	アンプ側電線処理	モータ側プラグ	仕様	ケーブル型式	製品全長	オリエンタルモーター製ケーブル型式
直結タイプ	NX シリーズ全て	コネクタタイプ	リード線タイプ	固定	DSVPWOR-COVFB-***	~ 20m	-
				可動	DSVPWOR-COVFB-***-E		-
中継タイプ	NX シリーズ全て	コネクタタイプ	リード線タイプ	固定	DSVPWOR-COVFBT-***	~ 15m	-
				可動	DSVPWOR-COVFBT-***-E		-

エンコーダケーブル選定表

接続タイプ	AC サーボモータ型式	アンプ側電線処理	モータ側プラグ	仕様	ケーブル型式	製品全長	オリエンタルモーター製ケーブル型式
直結タイプ	NX シリーズ全て	コネクタタイプ	リード線タイプ	固定	DSVENOR-CONF-***	~ 20m	-
				可動	DSVENOR-CONF-***-E		-
中継タイプ	NX シリーズ全て	コネクタタイプ	リード線タイプ	固定	DSVENOR-CONF-***	~ 15m	-
				可動	DSVENOR-CONF-***-E		-

キーエンス用サーボケーブル

SV2、SV シリーズ 電源ケーブル選定表

接続タイプ	AC サーボモータ型式	モータ側プラグ	ケーブル仕様	ケーブル型式	製品全長 ※ 1	保護構造	キーエンス製型式			
直結タイプ	SV2-M005A SV2-M010A	-	固定	DSVPWKE-C7M10F-***	~ 20m	IP67	SV2-C**A			
			可動	DSVPWKE-C7M12F-***			SV2-C**AG			
	SV2-M020A SV2-M040A	-	固定	DSVPWKE-C7M20F-***			SV2-C**B			
			可動	DSVPWKE-C7M22F-***			SV2-C**BG			
	SV2-M075A	-	固定	DSVPWKE-C7M30F-***			SV2-C**C			
			可動	DSVPWKE-C7M32F-***			SV2-C**CG			
	SV-M005 SV-M010	-	-	固定		DSVPWKE-CSM01-***	SV-C**A			
				可動		DSVPWKE-CSM21-***	SV-C**AG			
				SV-M020 SV-M040		-	-	固定	DSVPWKE-CSM02-***	SV-C**B
								可動	DSVPWKE-CSM22-***	SV-C**BG
				SV-M075		-	-	固定	DSVPWKE-CSM03-***	SV-C**C
								可動	DSVPWKE-CSM23-***	SV-C**CG
	SV2-M100A, B100A SV2-M150A, B150A SV-M100, B100 SV-M150, B150	-	ストレート	固定		DSVPWKE-UVA101-***	-			
			アングル	可動		DSVPWKE-UVA121-***	-			
				固定		DSVPWKE-UVA102-***	SV-C**D			
			ストレート	-		固定	DSVPWKE-UVA301-***	-		
						可動	DSVPWKE-UVA321-***	-		
			アングル	-		固定	DSVPWKE-UVA302-***	SV-C**E		
	可動	DSVPWKE-UVA322-***				-				
	SV2-M200A, B200A SV-M200, B200	-	ストレート	固定		DSVPWKE-UVA701-***	-			
				可動		DSVPWKE-UVA721-***	-			
			アングル	固定		DSVPWKE-UVA702-***	SV-C**F			
				可動		DSVPWKE-UVA722-***	-			

SV2、SV シリーズ 電源ケーブル・電磁ブレーキ付き選定表

接続タイプ	AC サーボモータ型式	モータ側プラグ	ケーブル仕様	ケーブル型式	製品全長 ※ 1	保護構造	キーエンス製型式			
直結タイプ	SV2-B005A SV2-B010A	-	固定	DSVPWKE-C7M13F-***	~ 20m	IP67	SV2-D**A			
			可動	DSVPWKE-C7M14F-***			SV2-D**AG			
	SV2-B020A SV2-B040A	-	固定	DSVPWKE-C7M23F-***			SV2-D**B			
			可動	DSVPWKE-C7M24F-***			SV2-D**BG			
	SV2-B075A	-	固定	DSVPWKE-C7M33F-***			SV2-D**C			
			可動	DSVPWKE-C7M34F-***			SV2-D**CG			
	SV-B005 SV-B010	-	-	固定		DSVPWKE-CSM11-***	SV-D**A			
				可動		DSVPWKE-CSM31-***	SV-D**AG			
				SV-B020 SV-B040		-	-	固定	DSVPWKE-CSM12-***	SV-D**B
								可動	DSVPWKE-CSM32-***	SV-D**BG
				SV-B075		-	-	固定	DSVPWKE-CSM13-***	SV-D**C
								可動	DSVPWKE-CSM33-***	SV-D**CG

SV2、SV シリーズ 電磁ブレーキケーブル選定表

接続タイプ	AC サーボモータ型式	モータ側プラグ	ケーブル仕様	ケーブル型式	製品全長 ※ 1	保護構造	キーエンス製型式		
直結タイプ	SV2-B100A, B150A, B200A, B300A, B500A SV-B100, B150, B200, B300, B500	-	-	ストレート	~ 20m	IP67	-		
				アングル			固定	DSVPWKE-U7B23-***	-
							可動	DSVPWKE-U7B04-***	SV-D**D
アングル	可動	DSVPWKE-U7B24-***	-						

SV2、SV シリーズ エンコーダケーブル選定表

接続タイプ	AC サーボモータ型式 ※ 2	モータ側プラグ	ケーブル仕様	ケーブル型式	製品全長 ※ 1	保護構造	キーエンス製型式
直結タイプ	SV2-M005A, M010A, M020A, M040A, M075A	-	-	固定	~ 20m	IP67	SV2-E**
				可動			DSVENKE-C7PI2D-***
	SV-M005, M010, M020, M040, M075	-	-	固定		DSVENKE-CSP01-***	SV-E**
				可動		DSVENKE-CSP21-***	SV-E**G
	SV2-M100A, M150A, M200A, M300A, M500A SV2-B100A, B150A, B200A, B300A, B500A SV-M100, M150, M200, M300, M500 SV-B100, B150, B200, B300, B500	-	ストレート	固定		DSVENKE-CVP01-***	-
			可動	DSVENKE-CVP11-***		-	
アングル	-	-	固定	DSVENKE-CVP02-***	SV-E**A		
			可動	DSVENKE-CVP12-***	-		

SV2 シリーズ バッテリー付きエンコーダケーブル選定表

接続タイプ	AC サーボモータ型式	モータ側プラグ	ケーブル仕様	ケーブル型式	製品全長 ※ 1	保護構造	キーエンス製型式	
直結タイプ	SV2-M005A, M010A, M020A, M040A, M075A	-	-	固定	~ 20m	IP67	SV2-BE**	
				可動			DSVENKE-C7PA2D-***	SV2-BE**G
	SV2-M100A, M150A, M200A, M300A, M500A SV2-B100A, B150A, B200A, B300A, B500A	-	-	ストレート		固定	DSVENKE-CVP06-***	-
				可動		DSVENKE-CVP26-***	-	
	アングル	-	-	固定		DSVENKE-CVP07-***	SV2-BE**A	
				可動		DSVENKE-CVP27-***	-	

※ 1：製品全長が選択範囲を超える場合はお問い合わせください

※ 2：SV シリーズをアブソリュートモードで使用時はバッテリーをサーボアンプに直接接続していただくか、バッテリー分岐用ケーブルが別途必要です

山洋電気用サーボケーブル

R 3E シリーズ 電源ケーブル選定表

接続タイプ	AC サーボモータ型式	アンプ側電線処理 ※ 1	モータ側プラグ	ケーブル型式 ※ 2	製品全長	山洋電気製ケーブル型式 ※ 3
直結タイプ	R1CA 10150V, 10200V R2CA 10075F, 10100F	先端加工 a	ストレート アングル	DSVPWSY-C12P-*** (-E) DSVPWSY-CL12P-*** (-E)	~ 10m	AL-00964811-** -
	R2CA 13050D, 13120F, 13180H 13200H, 13200L, 13120R, 13300V	先端加工 a	ストレート アングル	DSVPWSY-CF12P-*** (-E) DSVPWSY-CLF12P-*** (-E)	~ 10m	AL-00965739-** -
	R2CA 13180D, 18350L	先端加工 a	ストレート アングル	DSVPWSY-C20P-*** (-E) DSVPWSY-CL20P-*** (-E)	~ 10m	AL-00965741-** -
	R2CA 18350D, 18450H, 18550RV	先端加工 a	ストレート アングル	DSVPWSY-C35P-*** (-E) DSVPWSY-CL35P-*** (-E)	~ 10m	AL-00965743-** -
	R2CA 18550H	先端加工 d	ストレート アングル	DSVPWSY-C55M-*** (-E) DSVPWSY-CL55M-*** (-E)	~ 10m	AL-00997919-** -
	R1CA 18550HB, 1815KBB 1811KRB, 18750LB R2CA 18750HB, 2211KBB 2215KVB, 2220KVB	先端加工 d	ストレート	DSVPWSY-C80M-*** (-E)	~ 10m	AL-00997921-**
	アングル		DSVPWSY-CL80M-*** (-E)	-	-	
R2CA 2220KV, 2830KV	先端加工 d	- ※ 4	DSVPWSY-C140M-*** (-E)	~ 10m	AL-00999240-**	

R 3E シリーズ ブレーキ付き電源ケーブル選定表

接続タイプ	AC サーボモータ型式	アンプ側電線処理 ※ 1	モータ側プラグ	ケーブル型式 ※ 2	製品全長	山洋電気製ケーブル型式 ※ 3
直結タイプ	R1CA 10150VC, 10200VC R2CA 10075FC, 10100FC	先端加工 b	ストレート アングル	DSVPWSY-C12BP-*** (-E) DSVPWSY-CL12BP-*** (-E)	~ 10m	AL-00964812-** -
	R2CA 13050DC, 13120FC, 13180HC 13200HC, 13200LC, 13120RC 13300VC	先端加工 b	ストレート アングル	DSVPWSY-CF12BP-*** (-E) DSVPWSY-CLF12BP-*** (-E)	~ 10m	AL-00965740-** -
	R2CA 13180DC, 18350LC	先端加工 b	ストレート アングル	DSVPWSY-C20BP-*** (-E) DSVPWSY-CL20BP-*** (-E)	~ 10m	AL-00965742-** -
	R2CA 18350DC, 18450HC 18550RVC	先端加工 b	ストレート アングル	DSVPWSY-C35BP-*** (-E) DSVPWSY-CL35BP-*** (-E)	~ 10m	AL-00965744-** -
	R2CA 18550HC	先端加工 d	ストレート アングル	DSVPWSY-C55BM-*** (-E) DSVPWSY-CL55BM-*** (-E)	~ 10m	AL-00997920-** -

R 3E シリーズ ブレーキケーブル選定表

接続タイプ	AC サーボモータ型式	アンプ側電線処理 ※ 1	モータ側プラグ	ケーブル型式 ※ 2	製品全長	山洋電気製ケーブル型式 ※ 3
直結タイプ	R1CA 18550HC, 1815KBC 1811KRC, 18750LC R2CA 18750HC, 2211KBC 2215KVC, 2220KVC	先端加工 c	ストレート	DSVPWSY-C05BM-*** (-E)	~ 10m	AL-00918630-**
	アングル		DSVPWSY-CL05BM-*** (-E)	-	-	
	R2CA 2220KVC, 2830KVC	先端加工 c	- ※ 4	DSVPWSY-CF05BM-*** (-E)	~ 10m	AL-00999239-**

R 3E シリーズ エンコーダケーブル

(シングルターンアブソリュートエンコーダ、バッテリーレスアブソリュートエンコーダ) 選定表

接続タイプ	AC サーボモータ型式	対応アンプ	モータ側プラグ	ケーブル型式 ※ 2	製品全長	山洋電気製ケーブル型式 ※ 3
直結タイプ	R1CA 10150, 10200, 13300, 18550 18750, 1811K, 1815K, 2220K R2CA 10075, 10100, 13050, 13180 13200, 18350, 18450, 18550, 18750 2211K, 2215K, 2220K	-	ストレート	DSVENSY-CAEP22-*** (-E)	~ 10m	AL-00937694-** AL-01108490-**
	アングル		DSVENSY-CLAEP22-*** (-E)	-	-	
	R2CA 2830KV, 3255KB	-	- ※ 4	DSVENSY-CAEP27-*** (-E)	~ 10m	AL-00999243-** AL-01108491-**

R 3E シリーズ エンコーダケーブル (バッテリーバックアップアブソリュートエンコーダ) 選定表

接続タイプ	AC サーボモータ型式	対応アンプ	モータ側プラグ	ケーブル型式 ※ 2	製品全長	山洋電気製ケーブル型式 ※ 3
直結タイプ	R1CA 10150, 10200, 13300, 18550 18750, 1811K, 1815K, 2220K R2CA 10075, 10100, 13050, 13180 13200, 18350, 18450, 18550, 18750 2211K, 2215K, 2220K	-	ストレート	DSVENSY-CAEPBA22-*** (-E)	~ 10m	-
	アングル		DSVENSY-CLAEPBA22-*** (-E)	-	-	
	R2CA 2830KV, 3255KB	-	- ※ 4	DSVENSY-CAEPBA27-*** (-E)	~ 10m	-

R 3E シリーズ エンコーダケーブル (省配線インクリメンタルエンコーダ) 選定表

接続タイプ	AC サーボモータ型式	対応アンプ	モータ側プラグ	ケーブル型式 ※ 2	製品全長	山洋電気製ケーブル型式 ※ 3
直結タイプ	R1CA 10150, 10200, 13300, 18550 18750, 1811K, 1815K, 2220K R2CA 10075, 10100, 13050, 13180 13200, 18350, 18450, 18550, 18750 2211K, 2215K, 2220K	-	ストレート	DSVENSY-CAEPS22-*** (-E)	~ 10m	-
	アングル		DSVENSY-CLAEPS22-*** (-E)	-	-	
	R2CA 2830KV, 3255KB	-	- ※ 4	DSVENSY-CAEPS27-*** (-E)	~ 10m	-

※ 1: アンプ側電線処理について
 ・先端加工 a: E (アース) のみ丸端子、U, V, W は棒端子
 ・先端加工 b: E (アース) のみ丸端子、U, V, W は棒端子 + 専用コネクタ
 ・先端加工 c: 全て丸端子
 ・先端加工 d: 裸圧着端子 (丸端子) にエンドキャップ

※ 2: 型式補足 型式末尾に -E が付くものは可動用ケーブルです
 ※ 3: 山洋電気製のケーブルは固定用のみにあります
 ※ 4: モータ側は加工なしでご用意しております

R シリーズ 電源ケーブル選定表

接続タイプ	AC サーボモータ型式	アンプ側電線処理 ※ 1	モータ側プラグ	ケーブル型式 ※ 2	製品全長	山洋電気製ケーブル型式 ※ 3
直結タイプ	R1AA 10100H, 10150H	先端加工 a	ストレート アングル	DSVPWSY-A12P-*** (-E) DSVPWSY-AL12P-*** (-E)	~ 10m	AL-00996451-** -
	R2AA 13120B	先端加工 a	ストレート アングル	DSVPWSY-A07P-*** (-E) DSVPWSY-AL07P-*** (-E)	~ 10m	AL-00937696-** -
	R2AA 13050D, 13120D 10150H, 13050H 13120H, 13180L, 13200L	先端加工 a	ストレート アングル	DSVPWSY-A20P-*** (-E) DSVPWSY-AL20P-*** (-E)	~ 10m	AL-00937698-** -
	R1AA 10100F, 10150F 10200H, 10250H	先端加工 a	ストレート アングル	DSVPWSY-AF20P-*** (-E) DSVPWSY-ALF20P-*** (-E)	~ 10m	AL-00996453-** -
	R1AA 10200F, 10250F	先端加工 a	ストレート アングル	DSVPWSY-A30P-*** (-E) DSVPWSY-AL30P-*** (-E)	~ 10m	AL-00962887-** -
	R1AA 13180D, 13200D 13300H, 18350V	先端加工 a	ストレート アングル	DSVPWSY-A55P-*** (-E) DSVPWSY-AL55P-*** (-E)	~ 10m	AL-00996455-** -
	R1AA 13180D, 13200D, 18350D 13300F, 13400F, 13500F 13400H, 13500H, 18450H 18350L, 22500L R2AA 22700S	先端加工 d	ストレート	DSVPWSY-AF55M-*** (-E)	~ 10m	AL-00918635-**
	アングル		DSVPWSY-ALF55M-*** (-E)	-	-	
	R2AA 18550R, 18750	先端加工 d	ストレート アングル	DSVPWSY-A80M-*** (-E) DSVPWSY-AL80M-*** (-E)	~ 10m	AL-00968911-** -
	R1AA 18550H, 18750H 1815KB, 1811KR R2AA 2211KB, 2215KB, 1811KR	先端加工 d	ストレート アングル	DSVPWSY-A140M-*** (-E) DSVPWSY-AL140M-*** (-E)	~ 10m	AL-00965260-** -
中継タイプ	R1EA 04005F, 04010F, 06020F R2AA 04003F, 04005F, 04010F 06010F, 06020F, 06040F, 08075F R2EA 04003F, 04005F, 04008F 06010F, 06020F	先端加工 b	コネクタタイプ	DSVPWSY-RSCM4-*** (-E)	~ 10m	RS-CM4-**-R

R シリーズ ブレーキ付き電源ケーブル選定表

接続タイプ	AC サーボモータ型式	アンプ側電線処理 ※ 1	モータ側プラグ	ケーブル型式 ※ 2	製品全長	山洋電気製ケーブル型式 ※ 3
直結タイプ	R1AA 10150B, 10100HB R2AA 10150HB	先端加工 a	ストレート アングル	DSVPWSY-A12BP-*** (-E) DSVPWSY-AL12BP-*** (-E)	~ 10m	AL-00996452-** -
	R2AA 13120BB	先端加工 a	ストレート アングル	DSVPWSY-A07BP-*** (-E) DSVPWSY-AL07BP-*** (-E)	~ 10m	AL-00937697-** -
	R2AA 13050DB, 13120DB, 13120LB 13200LB, 13050HB, 13180HB	先端加工 a	ストレート アングル	DSVPWSY-A20BP-*** (-E) DSVPWSY-AL20BP-*** (-E)	~ 10m	AL-00937699-** -
	R1AA 10100FB, 10150FB 10200HB, 10250HB	先端加工 a	ストレート アングル	DSVPWSY-AF20BP-*** (-E) DSVPWSY-ALF20BP-*** (-E)	~ 10m	AL-00996454-** -
	R1AA 10200FB, 10250FB	先端加工 a	ストレート アングル	DSVPWSY-A30BP-*** (-E) DSVPWSY-AL30BP-*** (-E)	~ 10m	AL-00962895-** -
	R1AA 13180DB, 13200DB 13300HB, 18350VB	先端加工 a	ストレート アングル	DSVPWSY-A55BP-*** (-E) DSVPWSY-AL55BP-*** (-E)	~ 10m	AL-00996456-** -
	R1AA 13300FB, 13400FB, 13500FB 13400HB, 13500HB R2AA 13180DB, 13200DB, 18350DB 18450HB, 18350LB, 22500LB	先端加工 d	ストレート	DSVPWSY-AF55BM-*** (-E)	~ 10m	AL-00918636-**
	アングル		DSVPWSY-ALF55BM-*** (-E)	-	-	

※ 1: アンプ側電線処理について
 ・先端加工 a: E (アース) のみ丸端子、U, V, W は棒端子
 ・先端加工 b: E (アース) のみ丸端子、U, V, W は棒端子 + 専用コネクタ
 ・先端加工 c: 全て丸端子
 ・先端加工 d: 裸圧着端子 (丸端子) にエンドキャップ

※ 2: 型式補足 型式末尾に -E が付くものは可動用ケーブルです
 ※ 3: 山洋電気製のケーブルは固定用のみにあります

山洋電気用サーボケーブル

R シリーズ ブレーキケーブル選定表

接続タイプ	AC サーボモータ型式	アンプ側電線処理 ※1	モータ側プラグ	ケーブル型式 ※2	製品全長	山洋電気製ケーブル型式 ※3
直結タイプ	R2AA 18550HB, 18750HB, 1815KBB 2211KBB, 2215KBB, 1811KRB 18750LB, 18550RB, 22700SB	先端加工 c	ストレート	DSVPWSY-A05BM-*** (-E) ※4	～10m	-
			アングル	DSVPWSY-AL05BM-*** (-E) ※4		-
中継タイプ	R1EA 04005F, 04010F, 06020F R2AA 04003F, 04005F, 04010F 06010F, 06020F, 06040F, 08075F R2EA 04003F, 04005F, 04008F 06010F, 06020F	先端加工 c	コネクタタイプ	DSVPWSY-RSCB3-*** (-E)	～10m	RS-CB3-***-R

R シリーズ エンコーダケーブル

(シングルターンアブソリュートエンコーダ、バッテリーレスアブソリュートエンコーダ) 選定表

接続タイプ	AC サーボモータ型式	対応アンプ	モータ側プラグ	ケーブル型式 ※2	製品全長	山洋電気製ケーブル型式 ※3
直結タイプ	R1AA 10100, 10150, 10200, 10250 13300, 13400, 13500, 18550, 18750 1811K, 1815K R2AA 10150, 13050, 13120, 13180 13200, 18350, 18450, 18550, 18750 22500, 22700, 1811K, 2211K, 2215K	-	ストレート	DSVENSY-AAEP22-*** (-E)	～10m	-
			アングル	DSVENSY-ALAEP22-*** (-E)		-
	R2AA 2830K	-	- ※5	DSVENSY-AAEP27-*** (-E)	～10m	-
中継タイプ	R1EA 04005F, 04010F, 06020F R2AA 04003F, 04005F, 04010F 06010F, 06020F, 06040F, 08075F R2EA 04003F, 04005F, 04008F 06010F, 06020F	-	コネクタタイプ	DSVENSY-RSCA4-*** (-E)	～10m	RS-CA4-***-R RS-CA7-***-R RS-CA8-***-R

R シリーズ エンコーダケーブル (バッテリーバックアップアブソリュートエンコーダ) 選定表

接続タイプ	AC サーボモータ型式	対応アンプ	モータ側プラグ	ケーブル型式 ※2	製品全長	山洋電気製ケーブル型式 ※3
直結タイプ	R1AA 10100, 10150, 10200, 10250 13300, 13400, 13500, 18550, 18750 1811K, 1815K R2AA 10150, 13050, 13120, 13180 13200, 18350, 18450, 18550, 18750 22500, 22700, 1811K, 2211K, 2215K	-	ストレート	DSVENSY-AAEPBA22-*** (-E)	～10m	-
			アングル	DSVENSY-ALAEPBA22-*** (-E)		-
	R2AA 2830K	-	- ※5	DSVENSY-AAEPBA27-*** (-E)	～10m	-
中継タイプ	R1EA 04005F, 04010F, 06020F R2AA 04003F, 04005F, 04010F 06010F, 06020F, 06040F, 08075F R2EA 04003F, 04005F, 04008F 06010F, 06020F	-	コネクタタイプ	DSVENSY-RSCA4BA-*** (-E)	～10m	-

R シリーズ エンコーダケーブル (省配線インクリメンタルエンコーダ) 選定表

接続タイプ	AC サーボモータ型式	対応アンプ	モータ側プラグ	ケーブル型式 ※2	製品全長	山洋電気製ケーブル型式 ※3
直結タイプ	R1AA 10100, 10150, 10200, 10250 13300, 13400, 13500, 18550, 18750 1811K, 1815K R2AA 10150, 13050, 13120, 13180 13200, 18350, 18450, 18550, 18750 22500, 22700, 1811K, 2211K, 2215K	-	ストレート	DSVENSY-AAEPS22-*** (-E)	～10m	-
			アングル	DSVENSY-ALAEPS22-*** (-E)		-
	R2AA 2830K	-	- ※5	DSVENSY-AAEPS27-*** (-E)	～10m	-
中継タイプ	R1EA 04005F, 04010F, 06020F R2AA 04003F, 04005F, 04010F 06010F, 06020F, 06040F, 08075F R2EA 04003F, 04005F, 04008F 06010F, 06020F	-	コネクタタイプ	DSVENSY-RSCA4S-*** (-E)	～10m	-

※1: アンプ側電線処理について
 ・先端加工 a: E (アース) のみ丸端子、U、V、W は棒端子
 ・先端加工 b: E (アース) のみ丸端子、U、V、W は棒端子 + 専用コネクタ
 ・先端加工 c: 全て丸端子
 ・先端加工 d: 裸圧着端子 (丸端子) にエンドキャップ

※2: 型式補足 型式末尾に -E が付くものは可動用ケーブルです
 ※3: 山洋電気製のケーブルは固定用のみになります
 ※4: 接続されるブレーキ電源はお客様のご用意になるため、丸端子のサイズが合わない場合、お客様自身で加工が必要で
 ※5: モータ側は加工なしでご用意しております

Panasonic 用サーボケーブル

A6 シリーズ ブレーキなしモータケーブル選定表

AC サーボモータ型式	モータ側プラグ	仕様	ケーブル型式 ※1	製品全長	Panasonic 製ケーブル型式
【100V】 MSMF 50W, 100W, 200W, 400W MQMF 100W, 200W, 400W MHMF 50W, 100W, 200W, 400W 【200V】 MSMF 50W, 100W, 200W, 400W, 750W, 1.0kW MQMF 100W, 200W, 400W MHMF 50W, 100W, 200W, 400W, 750W, 1.0kW	リード線タイプ	-	DSVPWPN-A0EED-***-E	～20m	MFMCA0**0EED
【100V】 MSMF 50W, 100W, 200W, 400W 【200V】 MSMF 50W, 100W, 200W, 400W, 750W, 1.0kW	ストレート コネクタタイプ 出力軸側	-	DSVPWPN-A0NJD-***-E	～20m	MFMCA0**0NJD
【100V】 MSMF 200W, 400W 【200V】 MSMF 200W, 400W, 750W, 1.0kW	ストレート コネクタタイプ 反出力軸側	-	DSVPWPN-A0NKD-***-E ※2	～20m	MFMCA0**0NKD
【100V】 【200V】 MHMF 50W, 100W	ストレート コネクタタイプ 出力軸側	-	DSVPWPN-A7UFD-***-E	～20m	MFMCA0**7UFD
	ストレート コネクタタイプ 反出力軸側	-	DSVPWPN-A7UGD-***-E		MFMCA0**7UGD
【100V】 MQMF 100W, 200W, 400W MHMF 200W, 400W 【200V】 MQMF 100W, 200W, 400W MHMF 200W, 400W, 750W, 1.0kW	ストレート コネクタタイプ 出力軸側	-	DSVPWPN-A0UFD-***-E	～20m	MFMCA0**0UFD
	ストレート コネクタタイプ 反出力軸側	-	DSVPWPN-A0UGD-***-E		MFMCA0**0UGD
【200V】 MSMF 1.0kW, 1.5kW, 2.0kW MHMF 1.0kW, 1.5kW MDMF 1.0kW, 1.5kW, 2.0kW MGMF 0.85kW, 1.3kW, 1.8kW	ストレート コネクタタイプ ワンタッチロック式	-	DSVPWPN-D2EUD-*** DSVPWPN-D2EUD-***-E	～20m	- MFMCD0**2EUD
	ストレート コネクタタイプ ねじ込み式	-	DSVPWPN-D2ECD-*** DSVPWPN-D2ECD-***-E		- MFMCD0**2ECD
【200V】 MHMF 2.0kW	ストレート コネクタタイプ ワンタッチロック式	-	DSVPWPN-E2EUD-*** DSVPWPN-E2EUD-***-E	～20m	- MFMCE0**2EUD
	ストレート コネクタタイプ ねじ込み式	-	DSVPWPN-E2ECD-*** DSVPWPN-E2ECD-***-E		- MFMCE0**2ECD
【200V】 MGMF 2.4kW	ストレート コネクタタイプ ワンタッチロック式	-	DSVPWPN-E3EUT-*** DSVPWPN-E3EUT-***-E	～20m	- MFMCE0**3EUT
	ストレート コネクタタイプ ねじ込み式	-	DSVPWPN-E3ECT-*** DSVPWPN-E3ECT-***-E		- MFMCE0**3ECT
【200V】 MSMF 3.0kW, 4.0kW, 5.0kW MDMF 3.0kW, 4.0kW, 5.0kW MHMF 3.0kW, 4.0kW, 5.0kW MGMF 2.9kW, 4.4kW	ストレート コネクタタイプ ワンタッチロック式	-	DSVPWPN-A3EUT-*** DSVPWPN-A3EUT-***-E	～20m	- MFMCA0**3EUT
	ストレート コネクタタイプ ねじ込み式	-	DSVPWPN-A3ECT-*** DSVPWPN-A3ECT-***-E		- MFMCA0**3ECT

A6 シリーズ ブレーキ付きモータケーブル選定表

AC サーボモータ型式	モータ側プラグ	仕様	ケーブル型式 ※1	製品全長	Panasonic 製ケーブル型式
【100V】 【200V】 MHMF 50W, 100W	ストレート コネクタタイプ 出力軸側	-	DSVPWPN-A7VFD-***-E	～20m	MFMCA0**7VFD
	ストレート コネクタタイプ 反出力軸側	-	DSVPWPN-A7VGD-***-E		MFMCA0**7VGD
【100V】 MQMF 100W, 200W, 400W MHMF 200W, 400W 【200V】 MQMF 100W, 200W, 400W MHMF 200W, 400W, 750W, 1.0kW	ストレート コネクタタイプ 出力軸側	-	DSVPWPN-A0VFD-***-E	～20m	MFMCA0**0VFD
	ストレート コネクタタイプ 反出力軸側	-	DSVPWPN-A0VGD-***-E		MFMCA0**0VGD
【200V】 MSMF 1.0kW, 1.5kW, 2.0kW MDMF 1.0kW, 1.5kW, 2.0kW MHMF 1.0kW, 1.5kW MGMF 0.85kW, 1.3kW, 1.8kW	ストレート コネクタタイプ ワンタッチロック式	-	DSVPWPN-A2FUD-*** DSVPWPN-A2FUD-***-E	～20m	- MFMCA0**2FUD
	ストレート コネクタタイプ ねじ込み式	-	DSVPWPN-A2FCD-*** DSVPWPN-A2FCD-***-E		- MFMCA0**2FCD
【200V】 MHMF 2.0kW	ストレート コネクタタイプ ワンタッチロック式	-	DSVPWPN-E2FUD-*** DSVPWPN-E2FUD-***-E	～20m	- MFMCE0**2FUD
	ストレート コネクタタイプ ねじ込み式	-	DSVPWPN-E2FCD-*** DSVPWPN-E2FCD-***-E		- MFMCE0**2FCD

注1) アングルタイプの製作についてはお問い合わせください
 注2) 製品全長が20mを超える場合はお問い合わせください
 注3) IP65、IP67 には対応していません

※1: 型式補足 型式末尾に -E が付くものは可動用ケーブルです
 ※2: 引出し方向が反出力軸側のケーブルは50W、100Wのモータには取り付けできません

Panasonic 用サーボケーブル

A6 シリーズ ブレーキ付きモータケーブル選定表

AC サーボモータ型式	モータ側プラグ	仕様	ケーブル型式 ※ 1	製品全長	Panasonic 製ケーブル型式
【200V】 MGMF 2.4kW	ストレート コネクタタイプ ワンタッチロック式	-	DSVPWPN-D3FUT-***	~ 20m	-
			DSVPWPN-D3FUT-***-E		MFMCDO**3FUT
【200V】 MSMF 3.0kW, 4.0kW, 5.0kW MDMF 3.0kW, 4.0kW, 5.0kW MHMF 3.0kW, 4.0kW, 5.0kW MGMF 2.9kW, 4.4kW	ストレート コネクタタイプ ねじ込み式	-	DSVPWPN-D3FCT-***	~ 20m	-
			DSVPWPN-D3FCT-***-E		MFMCDO**3FCT
【200V】 MSMF 3.0kW, 4.0kW, 5.0kW MDMF 3.0kW, 4.0kW, 5.0kW MHMF 3.0kW, 4.0kW, 5.0kW MGMF 2.9kW, 4.4kW	ストレート コネクタタイプ ワンタッチロック式	-	DSVPWPN-A3FUT-***	~ 20m	-
			DSVPWPN-A3FUT-***-E		MFMCA0**3FUT
【200V】 MSMF 3.0kW, 4.0kW, 5.0kW MDMF 3.0kW, 4.0kW, 5.0kW MHMF 3.0kW, 4.0kW, 5.0kW MGMF 2.9kW, 4.4kW	ストレート コネクタタイプ ねじ込み式	-	DSVPWPN-A3FCT-***	~ 20m	-
			DSVPWPN-A3FCT-***-E		MFMCA0**3FCT

A6 シリーズ ブレーキケーブル選定表

AC サーボモータ型式	モータ側プラグ	仕様	ケーブル型式 ※ 1	製品全長	Panasonic 製ケーブル型式
【100V】 MSMF 50W, 100W, 200W, 400W MQMF 100W, 200W, 400W MHMF 50W, 100W, 200W, 400W 【200V】 MSMF 50W, 100W, 200W, 400W, 750W, 1.0kW MQMF 100W, 200W, 400W MHMF 50W, 100W, 200W, 400W, 750W, 1.0kW	リード線タイプ	-	DSVPWPN-B0GET-***	~ 20m	-
			DSVPWPN-B0GET-***-E		MFMCB0**0GET
【100V】 MSMF 50W, 100W, 200W, 400W 【200V】 MSMF 50W, 100W, 200W, 400W, 750W, 1.0kW	ストレート コネクタタイプ 出力軸側	-	DSVPWPN-B0SJT-***	~ 20m	MFMCB0**0SJT
			DSVPWPN-B0PJT-***-E		MFMCB0**0PJT
【100V】 MSMF 50W, 100W, 200W, 400W, 750W, 1.0kW	ストレート コネクタタイプ	-	DSVPWPN-B0SKT-***	~ 20m	MFMCB0**0SKT
	反出力軸側	-	DSVPWPN-B0PKT-***-E		MFMCB0**0PKT

A6 シリーズ エンコーダケーブル選定表

AC サーボモータ型式	モータ側プラグ	仕様	ケーブル型式 ※ 1	製品全長	Panasonic 製ケーブル型式
【100V】 MSMF 50W, 100W, 200W, 400W MQMF 100W, 200W, 400W MHMF 50W, 100W, 200W, 400W 【200V】 MSMF 50W, 100W, 200W, 400W, 750W, 1.0kW MQMF 100W, 200W, 400W MHMF 50W, 100W, 200W, 400W, 750W, 1.0kW	リード線タイプ	電池ボックスなし	DSVENPN-A0EAD-***	~ 20m	MFECA0**0EAD
			DSVENPN-A0EAD-***-E		-
		電池ボックス付き ※ 2	DSVENPN-A0EAE-***	MFECA0**0EAE	
			DSVENPN-A0EAE-***-E	-	
【100V】 MSMF 50W, 100W, 200W, 400W MQMF 100W, 200W, 400W MHMF 50W, 100W, 200W, 400W 【200V】 MSMF 50W, 100W, 200W, 400W, 750W, 1.0kW MQMF 100W, 200W, 400W MHMF 50W, 100W, 200W, 400W, 750W, 1.0kW	ストレート コネクタタイプ 出力軸側	電池ボックスなし	DSVENPN-A0TJD-***	~ 20m	MFECA0**0TJD
			DSVENPN-A0MJD-***-E		MFECA0**0MJD
			DSVENPN-A0TKD-***		MFECA0**0TKD
			DSVENPN-A0MKD-***-E		MFECA0**0MKD
	ストレート コネクタタイプ 反出力軸側	電池ボックス付き ※ 2	DSVENPN-A0TJE-***	MFECA0**0TJE	
			DSVENPN-A0MJE-***-E	MFECA0**0MJE	
			DSVENPN-A0TKE-***	MFECA0**0TKE	
			DSVENPN-A0MKE-***-E	MFECA0**0MKE	
【200V】 MSMF 1.0kW, 1.5kW, 2.0kW, 3.0kW, 4.0kW, 5.0kW MDMF 1.0kW, 1.5kW, 2.0kW, 3.0kW, 4.0kW, 5.0kW MHMF 1.0kW, 1.5kW, 2.0kW, 3.0kW, 4.0kW, 5.0kW MGMF 0.85kW, 1.3kW, 1.8kW, 2.4kW, 2.9kW, 4.4kW	ストレート コネクタタイプ 大型ワンタッチロック式	電池ボックスなし	DSVENPN-A0EPD-***	~ 20m	-
			DSVENPN-A0EPD-***-E		MFECA0**0EPD
			DSVENPN-A0EPE-***		-
			DSVENPN-A0EPE-***-E		MFECA0**0EPE
	ストレート コネクタタイプ 大型ねじ込み式	電池ボックス付き ※ 2	DSVENPN-A0ESD-***	MFECA0**0ESD	
			DSVENPN-A0ESE-***-E	-	
			DSVENPN-A0ESE-***-E	MFECA0**0ESE	
			DSVENPN-A0ETD-***	-	
ストレート コネクタタイプ 小型ワンタッチロック式	電池ボックスなし	DSVENPN-A0ETD-***-E	MFECA0**0ETD		
		DSVENPN-A0ETE-***	-		
		DSVENPN-A0ETE-***-E	MFECA0**0ETE		
		DSVENPN-A0ETE-***-E	-		

注 1) アングラタイプの製作についてはお問い合わせください
注 2) 製品全長が 20m を超える場合はお問い合わせください
注 3) IP65、IP67 には対応していません

※ 1: 型式補足 型式末尾に -E が付くものは可動用ケーブルです
※ 2: 電池ボックス付きのエンコーダケーブルに電池は付属しません
別途アプソリュートエンコーダ用電池「DV0P2990」が必要です

A5 シリーズ ブレーキなしモータケーブル選定表

AC サーボモータ型式	モータ側プラグ	仕様	ケーブル型式 ※ 1	製品全長	Panasonic 製ケーブル型式
【100V】 MSMD 50W, 100W, 200W, 400W MHMD 200W, 400W 【200V】 MSMD 50W, 100W, 200W, 400W, 750W MHMD 200W, 400W, 750W	リード線タイプ	-	DSVPWPN-A0EED-***-E	~ 20m	MFMCA0**0EED
【100V】 MSME 50W, 100W, 200W, 400W 【200V】 MSME 50W, 100W, 200W, 400W, 750W 【400V】 MSME 750W	ストレート コネクタタイプ 出力軸側	-	DSVPWPN-A0NJD-***-E	~ 20m	MFMCA0**0NJD
【100V】 MSME 200W, 400W 【200V】 MSME 200W, 400W, 750W 【400V】 MSME 750W	ストレート コネクタタイプ 反出力軸側	-	DSVPWPN-A0NKD-***-E ※ 2	~ 20m	MFMCA0**0NKD
【200V】 MFME 1.5kW	ストレート コネクタタイプ ねじ込み式	-	DSVPWPN-A2ECD-***	~ 20m	-
			DSVPWPN-A2ECD-***-E		MFMCA0**2ECD
【200V】 MSME 1.0kW, 1.5kW, 2.0kW MDME 1.0kW, 1.5kW, 2.0kW MHME 1.0kW, 1.5 kW MGME 0.9kW 【400V】 MSME 750W, 1.0kW, 1.5kW, 2.0kW MDME 0.4kW, 1.0kW, 1.5kW, 2.0kW MHME 1.0kW, 1.5 kW MGME 0.9kW	ストレート コネクタタイプ ねじ込み式	-	DSVPWPN-D2ECD-***	~ 20m	-
			DSVPWPN-D2ECD-***-E		MFMCDO**2ECD
【200V】 【400V】 MHME 2.0kW	ストレート コネクタタイプ ねじ込み式	-	DSVPWPN-E2ECD-***	~ 20m	-
			DSVPWPN-E2ECD-***-E		MFMCCE0**2ECD
【200V】 MFME 2.5kW 【400V】 MFME 1.5kW, 2.5kW	ストレート コネクタタイプ ねじ込み式	-	DSVPWPN-F2ECD-***	~ 20m	-
			DSVPWPN-F2ECD-***-E		MFMCF0**2ECD
【200V】 【400V】 MSME 3.0kW, 4.0kW, 5.0kW MDME 3.0kW, 4.0kW, 5.0kW MHME 3.0kW, 4.0kW, 5.0kW MGME 2.0kW, 3.0kW, 4.5kW	ストレート コネクタタイプ ねじ込み式	-	DSVPWPN-A3ECT-***	~ 20m	-
			DSVPWPN-A3ECT-***-E		MFMCA0**3ECT
【200V】 【400V】 MFME 4.5kW	ストレート コネクタタイプ ねじ込み式	-	DSVPWPN-D3ECT-***	~ 20m	-
			DSVPWPN-D3ECT-***-E		MFMCDO**3ECT
【200V】 【400V】 MDME 7.5kW MGME 6.0kW MHME 7.5kW	ストレート コネクタタイプ ねじ込み式	-	DSVPWPN-Z3ECT-*** ※ 3	~ 20m	-
			DSVPWPN-Z3ECT-***-E ※ 3		-

A5 シリーズ ブレーキ付きモータケーブル選定表

AC サーボモータ型式	モータ側プラグ	仕様	ケーブル型式 ※ 1	製品全長	Panasonic 製ケーブル型式
【200V】 MSME 1.0kW, 1.5kW, 2.0kW MDME 1.0kW, 1.5kW, 2.0kW MFME 1.5kW MHME 1.0kW, 1.5kW MGME 0.9kW	ストレート コネクタタイプ ねじ込み式	-	DSVPWPN-A2FCD-***	~ 20m	-
			DSVPWPN-A2FCD-***-E		MFMCA0**2FCD
【200V】 MFME 2.5kW MHME 2.0kW 【400V】 MSME 750W, 1.0kW, 1.5kW, 2.0kW MDME 400W, 600W, 1.0kW, 1.5kW, 2.0kW MFME 1.5kW, 2.5kW MGME 0.9kW MHME 1.0kW, 1.5kW, 2.0kW	ストレート コネクタタイプ ねじ込み式	-	DSVPWPN-E2FCD-***	~ 20m	-
			DSVPWPN-E2FCD-***-E		MFMCCE0**2FCD
【200V】 【400V】 MSME 3.0kW, 4.0kW, 5.0kW MDME 3.0kW, 4.0kW, 5.0kW MFME 4.5kW MHME 3.0kW, 4.0kW, 5.0kW MGME 2.0kW, 3.0kW, 4.5kW	ストレート コネクタタイプ ねじ込み式	-	DSVPWPN-A3FCT-***	~ 20m	-
			DSVPWPN-A3FCT-***-E		MFMCA0**3FCT

注 1) アングラタイプの製作についてはお問い合わせください
注 2) 製品全長が 20m を超える場合はお問い合わせください
注 3) IP65、IP67 には対応していません

※ 1: 型式補足 型式末尾に -E が付くものは可動用ケーブルです
※ 2: 引出し方向が反出力軸側のケーブルは 50 W、100 W のモータには取り付けできません
※ 3: プッシング材に EPDM を使用しています
耐油性が必要な場合はお問い合わせください

ネットワーク用ケーブル

ファイバケーブル

サーボモータ用ケーブル

インタフェースケーブル

その他

ネットワーク用ケーブル

ファイバケーブル

サーボモータ用ケーブル

インタフェースケーブル

その他

Panasonic 用サーボケーブル

A5 シリーズ ブレーキケーブル選定表

AC サーボモータ型式	モータ側プラグ	仕様	ケーブル型式 ※ 1	製品全長	Panasonic 製ケーブル型式
【100V】 MSMD 50W, 100W, 200W, 400W MHMD 200W, 400W 【200V】 MSMD 50W, 100W, 200W, 400W, 750W MHMD 200W, 400W, 750W	リード線タイプ	-	DSVPWPN-B0GET-***	~ 20m	-
			DSVPWPN-B0GET-***-E		
【100V】 MSME 50W, 100W, 200W, 400W 【200V】 MSME 50W, 100W, 200W, 400W, 750W	ストレート コネクタタイプ 出力軸側	-	DSVPWPN-B0SJT-***	~ 20m	MFMCB0**0SJT
			DSVPWPN-B0PJT-***-E		MFMCB0**0PJT
	ストレート コネクタタイプ 反出力軸側	-	DSVPWPN-B0SKT-***	~ 20m	MFMCB0**0SKT
			DSVPWPN-B0PKT-***-E		MFMCB0**0PKT
【200V】 【400V】 MDME 7.5kW, 11kW, 15kW MGME 6.0kW MHME 7.5kW	ストレート コネクタタイプ ねじ込み式	-	DSVPWPN-B0ZET-***	~ 20m	-
			DSVPWPN-B0ZET-***-E		

A5 シリーズ エンコーダケーブル選定表

AC サーボモータ型式	モータ側プラグ	仕様	ケーブル型式 ※ 1	製品全長	Panasonic 製ケーブル型式
【100V】 MSMD 50W, 100W, 200W, 400W MHMD 200W, 400W 【200V】 MSMD 50W, 100W, 200W, 400W, 750W MHMD 200W, 400W, 750W	リード線タイプ	電池ボックスなし 20ビット専用	DSVENPN-A0EAM-***	~ 20m	MFECA0**0EAM
			DSVENPN-A0EAM-***-E		-
		電池ボックスなし 17ビット専用	DSVENPN-A0EAD-*** ※ 3		MFECA0**0EAD
			DSVENPN-A0EAD-***-E ※ 3		-
【200V】 MSME 50W, 100W, 200W, 400W, 750W MHMD 200W, 400W, 750W	ストレート コネクタタイプ 出力軸側	電池ボックス付き ※ 2 17ビット専用	DSVENPN-A0EAE-***	~ 20m	MFECA0**0EAE
			DSVENPN-A0EAE-***-E		-
		電池ボックスなし	DSVENPN-A0TJD-***		MFECA0**0TJD
			DSVENPN-A0MJD-***-E		MFECA0**0MJD
【200V】 MSME 50W, 100W, 200W, 400W, 750W	ストレート コネクタタイプ 反出力軸側	電池ボックス付き ※ 2	DSVENPN-A0TKD-***	~ 20m	MFECA0**0TKD
			DSVENPN-A0MKD-***-E		MFECA0**0MKD
		電池ボックスなし	DSVENPN-A0TJE-***		MFECA0**0TJE
			DSVENPN-A0MJE-***-E		MFECA0**0MJE
【200V】 (IP65 モータ) MSME 1.0kW, 1.5kW, 2.0kW, 3.0kW, 4.0kW, 5.0kW MDME 1.0kW, 1.5kW, 2.0kW, 3.0kW, 4.0kW, 5.0kW MGME 0.9kW, 2.0kW, 3.0kW MHME 1.0kW, 1.5kW, 2.0kW, 3.0kW, 4.0kW, 5.0kW 【400V】 (IP65 モータ) MSME 1.0kW, 1.5kW, 2.0kW, 3.0kW, 4.0kW, 5.0kW MDME 1.0kW, 1.5kW, 2.0kW, 3.0kW, 4.0kW, 5.0kW MGME 0.9kW, 2.0kW, 3.0kW MHME 1.0kW, 1.5kW, 2.0kW, 3.0kW, 4.0kW, 5.0kW	ストレート コネクタタイプ 大型ねじ込み式	電池ボックス付き ※ 2 設計順位：C 専用	DSVENPN-A0TKE-***	~ 20m	MFECA0**0TKE
			DSVENPN-A0MKE-***-E		MFECA0**0MKE
		電池ボックスなし 設計順位：C 専用	DSVENPN-A0ESD-***		-
			DSVENPN-A0ESD-***-E		MFECA0**0ESD
【200V】 (IP67 モータ) MSME 1.0kW, 1.5kW, 2.0kW, 3.0kW, 4.0kW, 5.0kW MDME 1.0kW, 1.5kW, 2.0kW, 3.0kW, 4.0kW, 5.0kW, 7.5kW, 11.0kW, 15.0kW MFME 1.5kW, 2.5kW, 4.5kW MGME 0.9kW, 2.0kW, 3.0kW, 4.5kW, 6.0kW MHME 1.0kW, 1.5kW, 2.0kW, 3.0kW, 4.0kW, 5.0kW, 7.5kW 【400V】 (IP67 モータ) MSME 750W, 1.0kW, 1.5kW, 2.0kW, 3.0kW, 4.0kW, 5.0kW MDME 400W, 600W, 1.0kW, 1.5kW, 2.0kW, 3.0kW, 4.0kW, 5.0kW, 7.5kW, 11.0kW, 15.0kW MFME 1.5kW, 2.5kW, 4.5kW MGME 0.9kW, 2.0kW, 3.0kW, 4.5kW, 6.0kW MHME 1.0kW, 1.5kW, 2.0kW, 3.0kW, 4.0kW, 5.0kW, 7.5kW	ストレート コネクタタイプ 小型ワンタッチロック式	電池ボックス付き ※ 2 設計順位：1 専用	DSVENPN-A0ESE-***	~ 20m	-
			DSVENPN-A0ESE-***-E		MFECA0**0ESE
		電池ボックスなし 設計順位：1 専用	DSVENPN-A0ETD-***		-
			DSVENPN-A0ETD-***-E		MFECA0**0ETD
電池ボックス付き ※ 2 設計順位：1 専用	DSVENPN-A0ETE-***	-			
	DSVENPN-A0ETE-***-E	MFECA0**0ETE			

注 1) アングルタイプの製作についてはお問い合わせください
注 2) 製品全長が 20m を超える場合はお問い合わせください
注 3) IP65、IP67 には対応していません

※ 1: 型式補足 型式末尾に -E が付くものは可動用ケーブルです
※ 2: 電池ボックス付きのエンコーダケーブルに電池は付属しません
別途アプソリュートエンコーダ用電池「DV0P2990」が必要です
※ 3: 17ビットアプソリュート用エンコーダをアプソリュートエンコーダ用電池なし
(電池ボックスなし) で、インクリメンタルエンコーダとして使用する場合は、
エンコーダケーブルは DSVENPN-A0EAD-*** (-E) をご使用ください

FANUC 用サーボケーブル

α iS, α iF シリーズ 動力ケーブル選定表 ※ 1

接続タイプ	AC サーボモータ型式	モータ側プラグ	ケーブル型式 ※ 2	製品全長
直結タイプ	α iS 8/4000 (-B) α iS 8/4000HV (-B) , α iS 8/6000HV (-B) , α iS 12/4000HV (-B) α iS 12/6000HV (-B) α iF 4/5000 (-B) , α iF 8/3000 (-B) α iF 4/5000HV (-B) , α iF 8/3000HV (-B) , α iF 8/4000HV (-B)	ストレート	DSVPWFN-S412R-*** (-E)	~ 30m
		アングル	DSVPWFN-S4L12R-*** (-E)	
直結タイプ	α iS 12/4000 (-B) α iF 8/4000 (-B) α iS 8/6000 (-B) , α iS 12/6000 (-B) α iF 12/4000HV (-B) α iF 22/3000HV (-B) α iS 22/4000HV (-B) , α iS 22/6000HV (-B) , α iS 30/4000HV (-B) α iS 40/4000HV (-B) , α iS 50/2000HV (-B) , α iS 60/2000HV (-B) α iF 12/4000 (-B) , α iF 22/3000 (-B) α iF 22/4000HV (-B) , α iF 30/4000HV (-B) , α iF 40/3000HV (-B) α iS 60/3000HV (-B) α iF 40/3000HV FAN (-B) α iS 22/4000 (-B) , α iS 22/6000 (-B) , α iS 30/4000 (-B) α iS 40/4000 (-B) , α iS 50/2000 (-B) , α iS 60/2000 (-B) α iS 50/3000HV (-B) α iF 22/4000 (-B) , α iF 40/3000 (-B) α iS 50/3000-B , α iS 60/3000-B α iS 50/3000 FAN-B , α iS 60/3000 FAN-B	ストレート	DSVPWFN-S420R-*** (-E)	~ 30m
		アングル	DSVPWFN-S4L20R-*** (-E)	
		ストレート	DSVPWFN-S435R-*** (-E)	~ 30m
		アングル	DSVPWFN-S4L35R-*** (-E)	
		ストレート	DSVPWFN-S512R-*** (-E)	~ 30m
		アングル	DSVPWFN-S5L12R-*** (-E)	
		ストレート	DSVPWFN-S535R-*** (-E)	~ 20m
		アングル	DSVPWFN-S5L35R-*** (-E)	
		ストレート	DSVPWFN-S555R-*** (-E)	~ 20m
		アングル	DSVPWFN-S5L55R-*** (-E)	
		ストレート	DSVPWFN-S580R-*** (-E)	~ 20m
		アングル	DSVPWFN-S5L80R-*** (-E)	
		ストレート	DSVPWFN-S2160R-***-E	~ 30m
		アングル	DSVPWFN-S2L160R-***-E	
ストレート	DSVPWFN-S2250R-***-E	~ 30m		
アングル	DSVPWFN-S2L250R-***-E			

α iS, α iF シリーズ ブレーキケーブル選定表

接続タイプ	AC サーボモータ型式	モータ側プラグ	ケーブル型式 ※ 2	製品全長
直結タイプ	α iS8 (HV) (-B) ~ α iS60 (HV) (-B) , α iF4 (HV) (-B) ~ α iF40 (HV) (-B)	ストレート	DSVPWFN-B07R-*** (-E)	~ 30m
		アングル	DSVPWFN-BL07R-*** (-E)	

α iS, α iF シリーズ パルスコーダケーブル選定表

接続タイプ	AC サーボモータ型式	モータ側プラグ	ケーブル型式 ※ 2	製品全長
直結タイプ	α iS (HV) (-B) , α iF (HV) (-B)	ストレート	DSVENFN-PU1-*** (-E)	~ 80m
		アングル	DSVENLFN-PU1L-*** (-E)	

※ 1: 弊社の動力ケーブルはネジ回し式のコネクタを使用しております
α iS-B, α iF-B をご使用のお客様でワンタッチロック式コネクタをご希望の場合はお問い合わせください
※ 2: 型式補足 型式末尾に -E が付くものは可動用ケーブルです
表で -E となっているものは可動用のみとなります

三菱電機 MR-J5 用サーボケーブル

三菱 AC サーボ MR-J5 シリーズ専用電源ケーブル、エンコーダケーブルです。部材に「三菱電機株式会社サーボアンパ技術資料集」掲載の推奨品を使用しています。(一部相当品) 特殊加工オーダー品もご用意しております。

選定表 P.105

型式説明 (電源+エンコーダ)

DSVEP MR - B 2N A1 - *** - E

●電磁ブレーキの有無

—	ブレーキ無し
B	ブレーキ付き

●ケーブル種別

2N	2ケーブル (丸端子 (E))
2R	2ケーブル (先端カット)
1N	1ケーブル (丸端子 (E))
2J10	2ケーブル中継 (IP20) モータ側
2J20	2ケーブル中継 (IP65) モータ側

●引出し方向

A1	負荷側
A2	反負荷側

A 製品全長 ※1

001	1m
010	10m

B 屈曲性能

—	固定用
E	可動用

<例> ケーブル種別: 2ケーブル (先端カット)、引出し方向: 負荷側、製品全長: 10m、屈曲性能: 固定用の場合、DSVEPMR-2RA1-010 となります
注: 対応モータとケーブルの組み合わせについては別途 P.105 の「選定表」をご参照ください

固定用 DSVEPMR-□□ -***

RoHS

可動用 DSVEPMR-□□ -***-E



RoHS

▼モータ側コネクタ

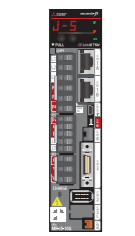


1ケーブルタイプ

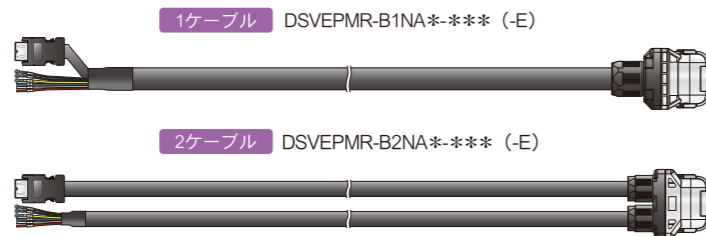


2ケーブルタイプ

▼直結ケーブル (ケーブル長 10m 以下)

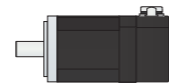


サーボアンパ



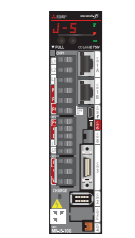
1ケーブル DSVEPMR-B1NA*-*** (-E)

2ケーブル DSVEPMR-B2NA*-*** (-E)

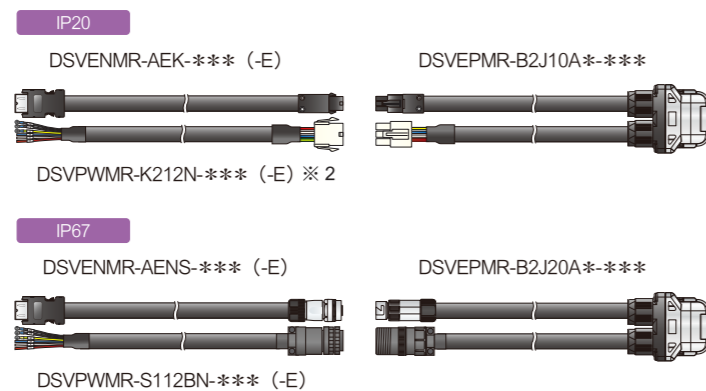


サーボモータ
(HK-KTシリーズ)

▼中継ケーブル (ケーブル長 10m 超)



サーボアンパ



IP20
DSVENMR-AEK-*** (-E)

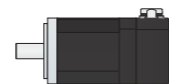
DSVEPMR-B2J10A*-***

DSVPWMR-K212N-*** (-E) ※2

IP67
DSVENMR-AENS-*** (-E)

DSVEPMR-B2J20A*-***

DSVPWMR-S112BN-*** (-E)



サーボモータ
(HK-KTシリーズ)

※1: 各ケーブルの製品全長は P.105 ~ P.106 の「選定表」をご参照ください
製品全長が選択可能範囲を超える場合はお問い合わせください
※2: HK-KT153W, 203W, 202W には対応していません

選定表 P.106

型式説明 (電源)

DSVPW MR - A4 L 12 B N - *** - E

●モータ側コネクタ仕様

K1	MR-PWCNK1
S4	MR-PWCNS4
K2	MR-PWCNK2
S1	MR-PWCNS1
A4	MR-APWCNS4
A5	MR-APWCNS5
B1	MR-BKCNS1

●モータ側プラグ

—	ストレート
L	アングル

●電線サイズ

12	1.25sq
20	2.0sq
35	3.5sq

●電磁ブレーキの有無

—	ブレーキ無し
B	ブレーキ付き

●先端加工

N	棒端子なし (U,V,W)、丸端子 (E)
R	先端カット

A 製品全長 ※1

001	1m
010	10m

B 屈曲性能

—	固定用
E	可動用

<例> モータ側コネクタ仕様: MR-APWCNS4、電線サイズ: 2.0sq、先端加工: 先端カット、製品全長: 10m、屈曲性能: 固定用の場合、DSVPWMR-A420R-010 となります

固定用 DSVPWMR-□□□ -***

RoHS

可動用 DSVPWMR-□□□ -***-E



RoHS

型式説明 (エンコーダ)

DSVEN MR - AEK - *** - E

●モータ側コネクタ仕様

AEK	MR-ECNM
AENS	MR-J3SCNS
AENSL	MR-J3SCNSA

A 製品全長 ※1

001	1m
010	10m

B 屈曲性能

—	固定用
E	可動用

<例> モータ側コネクタ仕様: MR-ECNM、製品全長: 1m、屈曲性能: 可動用の場合、DSVENMR-AEK-001-E となります

固定用 DSVENMR-□ -***

RoHS

可動用 DSVENMR-□ -***-E



RoHS

仕様の製品全長を超える長さでの指定、シース剥き長さ、先端処理、電線、電線サイズ等ご要望の仕様や部材での製作可能です。

詳細についてはお問い合わせください

HK-KT,MT,RT (1.0 ~ 2.0kW) シリーズ 電源ケーブル選定表 ※ 1, ※ 2

型式説明 P.103

AC サーボモータ型式	接続タイプ	ケーブル型式	製品全長	保護構造	三菱電機製ケーブル型式
【電磁ブレーキなし】 HK-KT シリーズ全て HK-MT シリーズ全て HK-RT103W HK-RT153W HK-RT203W HK-RT1034W HK-RT1534W HK-RT2034W	直結タイプ2ケーブル 負荷側引出し	DSVEPMR-2NA1-*** (-E)	~ 10m	IP65	MR-AEP2CBL**M-A1-L (-H)
	直結タイプ2ケーブル 反負荷側引出し	DSVEPMR-2NA2-*** (-E)	~ 10m	IP65	MR-AEP2CBL**M-A2-L (-H)
	中継タイプ2ケーブルモータ側 負荷側引出し	DSVEPMR-2J10A1-0.3 ※ 3, ※ 6	0.3m	IP20	MR-AEP2J10CBL03M-A1-L (IP20 中継コネクタ付き)
	中継タイプ2ケーブルモータ側 反負荷側引出し	DSVEPMR-2J10A2-0.3 ※ 3, ※ 6	0.3m	IP20	MR-AEP2J10CBL03M-A2-L (IP20 中継コネクタ付き)
	中継タイプ2ケーブルモータ側 負荷側引出し	DSVEPMR-2J20A1-0.3 ※ 3	0.3m	IP65	MR-AEP2J20CBL03M-A1-L (IP67 中継コネクタ付き)
	中継タイプ2ケーブルモータ側 反負荷側引出し	DSVEPMR-2J20A2-0.3 ※ 3	0.3m	IP65	MR-AEP2J20CBL03M-A2-L (IP67 中継コネクタ付き)
	中継タイプアンプ側 電源	DSVPWMR-K112N-*** (-E) ※ 6	~ 30m	IP20	-
	エンコーダ	DSVENMR-AEK-*** ※ 6	~ 50m		MR-AEKCBL**M-L
		DSVENMR-AEK-***-E ※ 6	~ 100m		MR-AEKCBL**M-H
	中継タイプアンプ側 電源	DSVPWMR-S412N-*** (-E) ※ 9	~ 30m	IP67	-
		DSVPWMR-S420N-*** (-E) ※ 10	~ 30m		-
	DSVPWMR-S435N-*** (-E) ※ 7 ※ 11	~ 30m	-		
エンコーダ	DSVENMR-AENS-*** (-E) ※ 4	~ 10m	IP67	MR-J3ENSCBL**M-L (-H)	
	DSVENMR-AENS-*** ※ 4	~ 50m		MR-AENSCBL**M-L	
	DSVENMR-AENS-***-E ※ 4	~ 100m		MR-AENSCBL**M-H	
	DSVENMR-AENSL-*** ※ 5	~ 50m		-	
	DSVENMR-AENSL-***-E ※ 5	~ 100m		-	
直結タイプ1ケーブル 負荷側引出し	DSVEPMR-1NA1-*** (-E)	~ 10m	IP65	MR-AEP1CBL**M-A1-L (-H)	
直結タイプ1ケーブル 反負荷側引出し	DSVEPMR-1NA2-*** (-E)	~ 10m	IP65	MR-AEP1CBL**M-A2-L (-H)	
【電磁ブレーキ付き】 HK-KT シリーズ全て HK-MT シリーズ全て HK-RT103WB HK-RT153WB HK-RT203WB HK-RT1034WB HK-RT1534WB HK-RT2034WB	直結タイプ2ケーブル 負荷側引出し	DSVEPMR-B2NA1-*** (-E)	~ 10m	IP65	MR-AEPB2CBL**M-A1-L (-H)
	直結タイプ2ケーブル 反負荷側引出し	DSVEPMR-B2NA2-*** (-E)	~ 10m	IP65	MR-AEPB2CBL**M-A2-L (-H)
	中継タイプ2ケーブルモータ側 負荷側引出し	DSVEPMR-B2J10A1-0.3 ※ 3, ※ 8	0.3m	IP20	MR-AEPB2J10CBL03M-A1-L (IP20 中継コネクタ付き)
	中継タイプ2ケーブルモータ側 反負荷側引出し	DSVEPMR-B2J10A2-0.3 ※ 3, ※ 8	0.3m	IP20	MR-AEPB2J10CBL03M-A2-L (IP20 中継コネクタ付き)
	中継タイプ2ケーブルモータ側 負荷側引出し	DSVEPMR-B2J20A1-0.3 ※ 3	0.3m	IP65	MR-AEPB2J20CBL03M-A1-L (IP67 中継コネクタ付き)
	中継タイプ2ケーブルモータ側 反負荷側引出し	DSVEPMR-B2J20A2-0.3 ※ 3	0.3m	IP65	MR-AEPB2J20CBL03M-A2-L (IP67 中継コネクタ付き)
	中継タイプアンプ側 電源	DSVPWMR-K212BN-*** (-E) ※ 8	~ 30m	IP20	-
	エンコーダ	DSVENMR-AEK-*** ※ 8	~ 50m		MR-AEKCBL**M-L
		DSVENMR-AEK-***-E ※ 8	~ 100m		MR-AEKCBL**M-H
	中継タイプアンプ側 電源	DSVPWMR-S112BN-*** (-E) ※ 9	~ 30m	IP67	-
		DSVPWMR-S120BN-***-E ※ 10	~ 30m		-
	DSVPWMR-S135BN-***-E ※ 7 ※ 11	~ 30m	-		
エンコーダ	DSVENMR-AENS-*** (-E) ※ 4	~ 10m	IP67	MR-J3ENSCBL**M-L (-H)	
	DSVENMR-AENS-*** ※ 4	~ 50m		MR-AENSCBL**M-L	
	DSVENMR-AENS-***-E ※ 4	~ 100m		MR-AENSCBL**M-H	
	DSVENMR-AENSL-*** ※ 5	~ 50m		-	
	DSVENMR-AENSL-***-E ※ 5	~ 100m		-	
直結タイプ1ケーブル 負荷側引出し	DSVEPMR-B1NA1-*** (-E)	~ 10m	IP65	MR-AEPB1CBL**M-A1-L (-H)	
直結タイプ1ケーブル 反負荷側引出し	DSVEPMR-B1NA2-*** (-E)	~ 10m	IP65	MR-AEPB1CBL**M-A2-L (-H)	

- ※ 1: HK-KT シリーズはモータ側コネクタに電源用（電磁ブレーキ付きモータの場合は電磁ブレーキ用も）+エンコーダ用を1つに集約したONEコネクタを使用しているため電源、電磁ブレーキ、エンコーダ用ケーブルを別々に選定する必要があります
- ※ 2: 直結タイプには電源ケーブル（電磁ブレーキ付きモータの場合は電磁ブレーキケーブルも含む）とエンコーダケーブルが別々になった2ケーブルタイプ、すべてが1本にまとまった1ケーブルタイプがあります
- ※ 3: 電源（ブレーキ）ケーブルにも中継用コネクタを取り付けています
- ※ 4: モータ側プラグがストレートタイプの場合
- ※ 5: モータ側プラグがアングルタイプの場合
- ※ 6: HK-KT153W,203W,202W、HK-MT103VW、HK-RT153W,203W には対応していません
- ※ 7: サーボアンプに200VタイプのMR-J5-200、MR-J5-350 使用時のみ対応となります
- ※ 8: HK-KT153WB,203WB,202WB、HK-MT103VWB、HK-RT153WB,203WB には対応していません
- ※ 9: HK-KT153W,203W,202W、HK-RT153W,203W には15mまで、HK-MT103VW には20mまでとなります
- ※ 10: HK-KT203W、HK-RT153W,203W には20mまで、HK-KT153W,202W、HK-MT103VW には25mまでとなります
- ※ 11: HK-KT203W、HK-RT153W には35mまで、HK-KT153W,202W、HK-MT103VW、HK-RT203W には40mまでとなります

HK-ST,RT (3.5k ~), JT シリーズ 電源ケーブル選定表 ※ 1, ※ 2

型式説明 P.104

AC サーボモータ型式	モータ側プラグ	ケーブル型式	製品全長※ 3	保護構造	三菱電機推奨コネクタセット
HK-ST52W,52G HK-ST102W,102G HK-ST524W,524G HK-ST1024W,1024G HK-ST1524G HK-ST1724W HK-ST2024AW HK-ST3024W	ストレート	DSVPWMR-A412N-*** (-E)	~ 30m	IP67	MR-APWCNS4 ※ 4
	アングル	DSVPWMR-A4L12N-*** (-E)			
HK-ST152G HK-ST172W HK-ST202AW HK-ST302W HK-ST3534W HK-ST5034W	ストレート	DSVPWMR-A420N-*** (-E)	~ 30m	IP67	
	アングル	DSVPWMR-A4L20N-*** (-E)			
HK-ST353W HK-ST503W	ストレート	DSVPWMR-A435N-*** (-E)	~ 30m	IP67	
	アングル	DSVPWMR-A4L35N-*** (-E)			
HK-ST7M2UW HK-ST172UW HK-ST2024W,2024G HK-RT3534W	ストレート	DSVPWMR-A512N-*** (-E)	~ 30m	IP67	MR-APWCNS5 ※ 4
	アングル	DSVPWMR-A5L12N-*** (-E)			
HK-ST202W,202G HK-ST3524W,3524G HK-RT5034W HK-RT7034W	ストレート	DSVPWMR-A520N-*** (-E)	~ 30m	IP67	MR-APWCNS5 ※ 4
	アングル	DSVPWMR-A5L20N-*** (-E)			
HK-ST352W,352G HK-ST5024W,5024G HK-ST7024W,7024G HK-RT353W	ストレート	DSVPWMR-A535N-*** (-E)	~ 30m	IP67	MR-APWCNS5 ※ 4
	アングル	DSVPWMR-A5L35N-*** (-E)			
HK-RT503W HK-RT703W	ストレート	DSVPWMR-A555N-*** (-E)	~ 30m	IP67	MR-APWCNS5 ※ 4
	アングル	DSVPWMR-A5L55N-*** (-E)			
HK-ST502W,502G HK-ST702W,702G	ストレート	DSVPWMR-A580N-*** (-E)	~ 30m	IP67	MR-APWCNS5 ※ 4
	アングル	DSVPWMR-A5L80N-*** (-E)			
HK-JT701M4	ストレート	DSVPWMR-S355N-*** (-E)	~ 30m	IP20	MR-APWCNS3 ※ 4, ※ 5
	アングル	DSVPWMR-S3L55N-*** (-E)			
HK-JT701M	ストレート	DSVPWMR-S380N-*** (-E)	~ 30m	IP20	MR-APWCNS3 ※ 4, ※ 5
	アングル	DSVPWMR-S3L80N-*** (-E)			
HK-JT11K1M4 HK-JT15K1M4	ストレート	DSVPWMR-S380M6-*** (-E)	~ 30m	IP20	MR-APWCNS3 ※ 4, ※ 5
	アングル	DSVPWMR-S3L80M6-*** (-E)			
HK-JT11K1M HK-JT15K1M	ストレート	DSVPWMR-S3220M6-*** (-E)	~ 30m	IP20	MR-APWCNS3 ※ 4, ※ 5
	アングル	DSVPWMR-S3L220M6-*** (-E)			
HK-JT15K1	M10 圧着端子	DSVPWMR-M10140M6-*** (-E)	~ 30m	-	-
HK-JT22K1M4	M10 圧着端子	DSVPWMR-M10140M8-*** (-E)	~ 30m	-	-
HK-JT22K1M	M10 圧着端子	DSVPWMR-M10380M8-*** (-E)	~ 30m	-	-

HK-ST,RT (3.5k ~), JT シリーズ 電磁ブレーキケーブル選定表

型式説明 P.104

AC サーボモータ型式	モータ側プラグ	ケーブル型式	製品全長※ 3	保護構造	三菱電機推奨コネクタセット
HK-ST シリーズ (ブレーキ付き) 全て HK-RT353WB,503WB HK-RT703WB HK-RT3534WB,5034WB HK-RT7034WB	ストレート	DSVPWMR-B112BM-*** (-E)	~ 30m	IP67	MR-BKCNS1
	アングル	DSVPWMR-B1L12BM-*** (-E)			
HK-JT701MB HK-JT11K1MB,15K1MB HK-JT701M4B HK-JT11K1M4B,15K1M4B	ストレート	DSVPWMR-BK12BM-*** (-E)	~ 30m	IP67	MR-BKCN ※ 4
	アングル	DSVPWMR-BKL12BM-*** (-E)			

HK-ST,RT (3.5k ~), JT シリーズ エンコーダケーブル選定表

型式説明 P.104

AC サーボモータ型式	モータ側プラグ	ケーブル型式	製品全長	保護構造	三菱電機製ケーブル型式
HK-ST シリーズ (ブレーキ付き) 全て HK-RT353W,503W,703W HK-RT3534W,5034W HK-RT7034W HK-JT701MB, HK-JT11K1MB,15K1MB HK-JT701M4B, HK-JT11K1M4B,15K1M4B	ストレート	DSVENMR-AENS-*** (-E)	~ 50m	IP67	10m 以下: MR-J3ENSCBL**M-L (-H) 50m 以下: MR-AENSCBL**M-L (-H)
	アングル	DSVENMR-AENSL-*** (-E)			
HK-JT15K1 HK-JT22K1M4 HK-JT22K1M	ストレート	DSVENMR-AENM-***-E	~ 50m	IP67	MR-AENECBL □ M-H-MTH
	アングル	DSVENMR-AENML-***-E			

- ※ 1: 電源ケーブルの導体サイズについては周囲温度 30℃、2PNCT 相当ケーブルを基準に選定しています
- ※ 2: 400V タイプのモータは400Vタイプアンプとの組合せにおける選定になります
- ※ 3: 電源ケーブル、電磁ブレーキケーブルについて、製品全長を超えるサイズをご希望の際は一度お問い合わせ下さい
- ※ 4: モータ側プラグがストレートタイプの場合
- ※ 5: 弊社ケーブルにはネジ締めタイプのMR-PWCNS3を使用しております ワンタッチロックタイプや防水性 (IP67) が必要な際は別途お問い合わせください

三菱電機用サーボケーブル

三菱 AC サーボ MR-J4, J3, J2S シリーズ専用電源ケーブルです。部材に「三菱電機株式会社サーボアンプ技術資料集」掲載の推奨品を使用しています。(一部相当品) 特殊加工オーダー品もご用意しております。

選定表 P.109

型式説明

(電源 / ブレーキ)

DSVPW S1 L - 12 B M - *** - E SB

●モータ側コネクタ仕様	●モータ側プラグ ※1	●電線サイズ ※2	●電磁ブレーキの有無	A 製品全長 ※3																																																										
<table border="1"> <tr><td>S1</td><td>MR-PWCNS1</td></tr> <tr><td>S2</td><td>MR-PWCNS2</td></tr> <tr><td>S3</td><td>MR-PWCNS3</td></tr> <tr><td>S3X</td><td>MR-PWCNS3 拡大</td></tr> <tr><td>S4</td><td>MR-PWCNS4</td></tr> <tr><td>S5</td><td>MR-PWCNS5</td></tr> <tr><td>K1</td><td>MR-PWCNK1</td></tr> <tr><td>K2</td><td>MR-PWCNK2</td></tr> <tr><td>BK</td><td>MR-BKCN</td></tr> <tr><td>B1</td><td>MR-BKCN1</td></tr> </table>	S1	MR-PWCNS1	S2	MR-PWCNS2	S3	MR-PWCNS3	S3X	MR-PWCNS3 拡大	S4	MR-PWCNS4	S5	MR-PWCNS5	K1	MR-PWCNK1	K2	MR-PWCNK2	BK	MR-BKCN	B1	MR-BKCN1	<table border="1"> <tr><td>—</td><td>ストレート</td></tr> <tr><td>L</td><td>アングル</td></tr> <tr><td>LL</td><td>低背アングル</td></tr> </table>	—	ストレート	L	アングル	LL	低背アングル	<table border="1"> <tr><td>05</td><td>0.5sq (20AWG)</td></tr> <tr><td>07</td><td>0.75sq (18AWG)</td></tr> <tr><td>12</td><td>1.25sq (16AWG)</td></tr> <tr><td>20</td><td>2.0sq (14AWG)</td></tr> <tr><td>35</td><td>3.5sq (12AWG)</td></tr> <tr><td>55</td><td>5.5sq (10AWG)</td></tr> <tr><td>80</td><td>8.0sq (8AWG)</td></tr> <tr><td>140</td><td>14.0sq (6AWG)</td></tr> <tr><td>220</td><td>22.0sq (4AWG)</td></tr> </table>	05	0.5sq (20AWG)	07	0.75sq (18AWG)	12	1.25sq (16AWG)	20	2.0sq (14AWG)	35	3.5sq (12AWG)	55	5.5sq (10AWG)	80	8.0sq (8AWG)	140	14.0sq (6AWG)	220	22.0sq (4AWG)	<table border="1"> <tr><td>—</td><td>ブレーキ無し</td></tr> <tr><td>B</td><td>ブレーキ付き</td></tr> </table>	—	ブレーキ無し	B	ブレーキ付き	<table border="1"> <tr><td>001</td><td>1m</td></tr> <tr><td>2.5</td><td>2.5m</td></tr> <tr><td>005</td><td>5m</td></tr> <tr><td>010</td><td>10m</td></tr> <tr><td>030</td><td>30m</td></tr> </table>	001	1m	2.5	2.5m	005	5m	010	10m	030	30m
S1	MR-PWCNS1																																																													
S2	MR-PWCNS2																																																													
S3	MR-PWCNS3																																																													
S3X	MR-PWCNS3 拡大																																																													
S4	MR-PWCNS4																																																													
S5	MR-PWCNS5																																																													
K1	MR-PWCNK1																																																													
K2	MR-PWCNK2																																																													
BK	MR-BKCN																																																													
B1	MR-BKCN1																																																													
—	ストレート																																																													
L	アングル																																																													
LL	低背アングル																																																													
05	0.5sq (20AWG)																																																													
07	0.75sq (18AWG)																																																													
12	1.25sq (16AWG)																																																													
20	2.0sq (14AWG)																																																													
35	3.5sq (12AWG)																																																													
55	5.5sq (10AWG)																																																													
80	8.0sq (8AWG)																																																													
140	14.0sq (6AWG)																																																													
220	22.0sq (4AWG)																																																													
—	ブレーキ無し																																																													
B	ブレーキ付き																																																													
001	1m																																																													
2.5	2.5m																																																													
005	5m																																																													
010	10m																																																													
030	30m																																																													
【HG-KR, MR, HF-KP, MP, KN シリーズ用】 ▶直結タイプ	▶中継タイプ																																																													
<table border="1"> <tr><td>A1</td><td>MR-PWS1CBL**M-A1-L (-H) 負荷側引出し</td></tr> <tr><td>A2</td><td>MR-PWS1CBL**M-A2-L (-H) 反負荷側引出し</td></tr> </table>	A1	MR-PWS1CBL**M-A1-L (-H) 負荷側引出し	A2	MR-PWS1CBL**M-A2-L (-H) 反負荷側引出し	<table border="1"> <tr><td>AP1</td><td>MR-PWS1CBL**M-A1-L (-H) の中継タイプ 負荷側引出し</td></tr> <tr><td>AP2</td><td>MR-PWS1CBL**M-A2-L (-H) の中継タイプ 反負荷側引出し</td></tr> </table>	AP1	MR-PWS1CBL**M-A1-L (-H) の中継タイプ 負荷側引出し	AP2	MR-PWS1CBL**M-A2-L (-H) の中継タイプ 反負荷側引出し																																																					
A1	MR-PWS1CBL**M-A1-L (-H) 負荷側引出し																																																													
A2	MR-PWS1CBL**M-A2-L (-H) 反負荷側引出し																																																													
AP1	MR-PWS1CBL**M-A1-L (-H) の中継タイプ 負荷側引出し																																																													
AP2	MR-PWS1CBL**M-A2-L (-H) の中継タイプ 反負荷側引出し																																																													
【HG-AK シリーズ用】 ▶直結タイプ																																																														
<table border="1"> <tr><td>AK</td><td>MR-J4W03PW (BR) CBL**M-H MR-J3W03PW (BR) CBL**M-A-H</td></tr> </table>	AK	MR-J4W03PW (BR) CBL**M-H MR-J3W03PW (BR) CBL**M-A-H																																																												
AK	MR-J4W03PW (BR) CBL**M-H MR-J3W03PW (BR) CBL**M-A-H																																																													

<例> 三菱 AC サーボモータ : HG-JR903、電磁ブレーキ無し、製品全長 : 10m、屈曲性能 : 固定用の場合、DSVPWS3-140M6-010 となります
注 : 対応モータとケーブルの組み合わせについては別途 P.109 の「選定表」をご参照ください

固定用	DSVPW □□ - □□□ - ***	RoHS
固定用 (シールド付き)	DSVPW □□ - □□□ - ***-SB	RoHS
可動用	DSVPW □□ - □□□ - ***-E	RoHS 超高屈曲
可動用 (シールド付き)	DSVPW □□ - □□□ - ***-ESB	RoHS 超高屈曲

固定用	固定用 (シールド付き)	可動用	可動用 (シールド付き)
<ul style="list-style-type: none"> ●定格電圧 : 600V (注 : HG-KR, MR, HF-KP, MP, KN シリーズは 300V) ●定格温度 : 60°C (注 : HG-KR, MR, HF-KP, MP, KN シリーズは 105°C HG-JR801, 903, 12K1, 11K1M, 15K1M (4) , HF-JP903, 11K1M, 15K1M (4) は 80°C) ■ケーブル <ul style="list-style-type: none"> ●製品全長 <ul style="list-style-type: none"> 【直結タイプ】1 ~ 30m まで選択可能 (1m 単位、10m 以下は 0.1m 単位) 注 1 【中継タイプ】11 ~ 50m まで選択可能 (1m 単位) 注 2 ●難燃性 : JIS C3005 の 4.26.2 の b (注 : HG-KR, MR, HF-KP, MP, KN シリーズは VW-1 試験合格 HG-JR801, 903, 12K1, 11K1M, 15K1M (4) , HF-JP903, 11K1M, 15K1M (4) は JIS C3005 の 4.26.2 の a) ●耐油性 : 耐油性に優れたコンパウンドを使用 ●柔軟性 : 一般 VCT に比べ柔軟性の高いシースを使用 ●曲げ半径 : 仕上がり外径の 6 倍以上 (注 : HG-KR, MR, HF-KP, MP, KN シリーズは 10 倍以上) 	<ul style="list-style-type: none"> ●定格電圧 : 600V (注 : HG-KR, MR, AK, HF-KP, MP, KN シリーズは 300V) ●定格温度 : 105°C ■ケーブル <ul style="list-style-type: none"> ●製品全長 <ul style="list-style-type: none"> 【直結タイプ】1 ~ 30m まで選択可能 (1m 単位、10m 以下は 0.1m 単位) 注 1 【中継タイプ】11 ~ 50m まで選択可能 (1m 単位) 注 2 ●難燃性 : VW-1, FT1 試験合格 (注 : HG-KR, MR, AK, HF-KP, MP, KN シリーズ及び 6 芯 (複合タイプ) は VW-1 試験合格) ●適応規格 : UL758, CSA C22.2 No.2102 (注 : HG-KR, MR, AK, HF-KP, MP, KN シリーズ及び 6 芯 (複合タイプ) は UL758) ●耐油性 : 耐油性に優れたコンパウンドを使用 ●柔軟性 : 一般 VCT に比べ柔軟性の高いシースを使用 ●曲げ半径 : 仕上がり外径の 6 倍以上 ●移動特性 : U 字折り返し - 2000 万回以上合格 曲げ・屈曲・90 度折り返し・直線捻回・曲げ捻回 - 全て 1000 万回以上合格 (注 : DSVW3-140□-***-E、DSVPWS3X-220□-***-E を除く) 	<ul style="list-style-type: none"> ●超耐震型移動用ケーブル ●固定用と比べ、屈曲性の高いケーブルを使用 ●定格電圧 : 30V ●定格温度 : 80°C ●三菱電機株式会社推奨部材を使用 (一部相当品を使用) ●防塵防水性能 : IP67、IP65 及び IP20 仕様 (コネクタ部) ■ケーブル <ul style="list-style-type: none"> ●製品全長 : 1 ~ 100m まで選択可能 (1m 単位、10m 以下は 0.1m 単位) ●曲げ半径 : 仕上がり外径の 10 倍以上 (DSVEN-J3JSA □-*** は 6 倍以上) 	<ul style="list-style-type: none"> ●超耐震型移動用ケーブル ●固定用と比べ、屈曲性の高いケーブルを使用 ●定格電圧 : 30V ●定格温度 : 80°C ●三菱電機株式会社推奨部材を使用 (一部相当品を使用) ●防塵防水性能 : IP67、IP65 及び IP20 仕様 (コネクタ部) ■ケーブル <ul style="list-style-type: none"> ●製品全長 : 1 ~ 100m まで選択可能 (1m 単位、10m 以下は 0.1m 単位) ●難燃性 : VW-1 ●耐油性 : 耐油性に優れたコンパウンドを使用 ●曲げ半径 : 仕上がり外径の 6 倍以上
固定用	固定用 (シールド付き)	可動用	可動用 (シールド付き)
<ul style="list-style-type: none"> ●コネクタ <ul style="list-style-type: none"> ●三菱電機株式会社推奨コネクタを使用 (一部相当品を使用) ●防塵防水性能 : IP67、IP65 及び IP20 仕様 (コネクタ部) ●三菱 AC サーボアンプ側の電線処理は、先端加工・先端カットの 2 種類から選択可能 【先端加工】三菱 AC サーボアンプにそのまま接続可能 (先端加工はご使用の三菱 AC サーボアンプにより、丸型圧着端子・棒圧着端子・圧着端子無し・専用コネクタの 4 種類に対応) 【先端カット】ケーブル先端をケーブルカットのみの処理 (用途に応じてお客様にて加工可能) 			

仕様の製品全長を超える長さでの指定、シース剥き長さ、先端処理、電線、電線サイズ等ご要望の仕様や部材での製作可能です。 詳細についてはお問い合わせください

三菱 AC サーボモータのエンコーダ専用耐ノイズ性シールド付きケーブルです。特殊加工オーダー品もご用意しております。

選定表 P.113

型式説明

(エンコーダ)

DSVEN J3NS L - *** - E (A)

●仕様	●モータ側プラグ ※1																																		
<table border="1"> <tr><td>J3ENA1</td><td>HG-KR, MR, HF-KP, MP, KN シリーズ用 負荷側引出し</td></tr> <tr><td>J3ENA2</td><td>HG-KR, MR, HF-KP, MP, KN シリーズ用 反負荷側引出し</td></tr> <tr><td>J3JA1</td><td>HG-KR, MR, HF-KP, MP, KN シリーズ用 負荷側引出し 中継タイプ (モータ側) IP20</td></tr> <tr><td>J3JA2</td><td>HG-KR, MR, HF-KP, MP, KN シリーズ用 反負荷側引出し 中継タイプ (モータ側) IP20</td></tr> <tr><td>J3EK</td><td>HG-KR, MR, HF-KP, MP, KN シリーズ用 中継タイプ (アンプ側) IP20</td></tr> <tr><td>J3JSA1</td><td>HG-KR, MR, HF-KP, MP, KN シリーズ用 負荷側引出し 中継タイプ (モータ側) IP67</td></tr> <tr><td>J3JSA2</td><td>HG-KR, MR, HF-KP, MP, KN シリーズ用 反負荷側引出し 中継タイプ (モータ側) IP67</td></tr> <tr><td>J3NS</td><td>HG-SR, RR, UR シリーズ HG-JR53, 73, 103, 153, 203, 353, 503, 703, 903, 534, 734, 1034, 1534, 2034, 3534, 5034, 7034, 9034 HF-SP シリーズ HF-JP53, 73, 103, 153, 203, 353, 503, 703, 903, 534, 734, 1034, 1534, 2034, 3534, 5034, 7034, 9034 HC-LP, RP, UP, HA-LP シリーズ用 HG-KR, MR, HF-KP, MP, KN シリーズ用 中継タイプ (アンプ側) IP67</td></tr> <tr><td>J3ENM</td><td>HG-JR601, 801, 12K1, 15K1, 20K1, 25K1, 30K1, 37K1, 701M, 11K1M, 15K1M, 22K1M, 30K1M, 37K1M 6014, 8014, 12K14, 15K14, 20K14, 25K14, 30K14, 37K14, 701M4, 11K1M4, 15K1M4 22K1M4, 30K1M4, 37K1M4, 45K1M4, 55K1M4 用</td></tr> <tr><td>J3EN</td><td>HF-JP11K1M, 15K1M, 11K1M4, 15K1M4 用</td></tr> <tr><td>J3W03A</td><td>HG-AK シリーズ用</td></tr> <tr><td>J2JC</td><td>HC-KFS, MFS, HC-UFS (3000r/min) シリーズ用</td></tr> <tr><td>J2EN</td><td>HC-SFS, LFS, RFS, HC-UFS (2000r/min)、HA-LFS シリーズ用 IP67</td></tr> <tr><td>J2HS</td><td>HC-SFS, LFS, RFS, HC-UFS (2000r/min)、HA-LFS シリーズ用 IP20</td></tr> </table>	J3ENA1	HG-KR, MR, HF-KP, MP, KN シリーズ用 負荷側引出し	J3ENA2	HG-KR, MR, HF-KP, MP, KN シリーズ用 反負荷側引出し	J3JA1	HG-KR, MR, HF-KP, MP, KN シリーズ用 負荷側引出し 中継タイプ (モータ側) IP20	J3JA2	HG-KR, MR, HF-KP, MP, KN シリーズ用 反負荷側引出し 中継タイプ (モータ側) IP20	J3EK	HG-KR, MR, HF-KP, MP, KN シリーズ用 中継タイプ (アンプ側) IP20	J3JSA1	HG-KR, MR, HF-KP, MP, KN シリーズ用 負荷側引出し 中継タイプ (モータ側) IP67	J3JSA2	HG-KR, MR, HF-KP, MP, KN シリーズ用 反負荷側引出し 中継タイプ (モータ側) IP67	J3NS	HG-SR, RR, UR シリーズ HG-JR53, 73, 103, 153, 203, 353, 503, 703, 903, 534, 734, 1034, 1534, 2034, 3534, 5034, 7034, 9034 HF-SP シリーズ HF-JP53, 73, 103, 153, 203, 353, 503, 703, 903, 534, 734, 1034, 1534, 2034, 3534, 5034, 7034, 9034 HC-LP, RP, UP, HA-LP シリーズ用 HG-KR, MR, HF-KP, MP, KN シリーズ用 中継タイプ (アンプ側) IP67	J3ENM	HG-JR601, 801, 12K1, 15K1, 20K1, 25K1, 30K1, 37K1, 701M, 11K1M, 15K1M, 22K1M, 30K1M, 37K1M 6014, 8014, 12K14, 15K14, 20K14, 25K14, 30K14, 37K14, 701M4, 11K1M4, 15K1M4 22K1M4, 30K1M4, 37K1M4, 45K1M4, 55K1M4 用	J3EN	HF-JP11K1M, 15K1M, 11K1M4, 15K1M4 用	J3W03A	HG-AK シリーズ用	J2JC	HC-KFS, MFS, HC-UFS (3000r/min) シリーズ用	J2EN	HC-SFS, LFS, RFS, HC-UFS (2000r/min)、HA-LFS シリーズ用 IP67	J2HS	HC-SFS, LFS, RFS, HC-UFS (2000r/min)、HA-LFS シリーズ用 IP20	<table border="1"> <tr><td>—</td><td>ストレート</td></tr> <tr><td>L</td><td>アングル</td></tr> <tr><td>LL</td><td>低背アングル</td></tr> </table>	—	ストレート	L	アングル	LL	低背アングル
J3ENA1	HG-KR, MR, HF-KP, MP, KN シリーズ用 負荷側引出し																																		
J3ENA2	HG-KR, MR, HF-KP, MP, KN シリーズ用 反負荷側引出し																																		
J3JA1	HG-KR, MR, HF-KP, MP, KN シリーズ用 負荷側引出し 中継タイプ (モータ側) IP20																																		
J3JA2	HG-KR, MR, HF-KP, MP, KN シリーズ用 反負荷側引出し 中継タイプ (モータ側) IP20																																		
J3EK	HG-KR, MR, HF-KP, MP, KN シリーズ用 中継タイプ (アンプ側) IP20																																		
J3JSA1	HG-KR, MR, HF-KP, MP, KN シリーズ用 負荷側引出し 中継タイプ (モータ側) IP67																																		
J3JSA2	HG-KR, MR, HF-KP, MP, KN シリーズ用 反負荷側引出し 中継タイプ (モータ側) IP67																																		
J3NS	HG-SR, RR, UR シリーズ HG-JR53, 73, 103, 153, 203, 353, 503, 703, 903, 534, 734, 1034, 1534, 2034, 3534, 5034, 7034, 9034 HF-SP シリーズ HF-JP53, 73, 103, 153, 203, 353, 503, 703, 903, 534, 734, 1034, 1534, 2034, 3534, 5034, 7034, 9034 HC-LP, RP, UP, HA-LP シリーズ用 HG-KR, MR, HF-KP, MP, KN シリーズ用 中継タイプ (アンプ側) IP67																																		
J3ENM	HG-JR601, 801, 12K1, 15K1, 20K1, 25K1, 30K1, 37K1, 701M, 11K1M, 15K1M, 22K1M, 30K1M, 37K1M 6014, 8014, 12K14, 15K14, 20K14, 25K14, 30K14, 37K14, 701M4, 11K1M4, 15K1M4 22K1M4, 30K1M4, 37K1M4, 45K1M4, 55K1M4 用																																		
J3EN	HF-JP11K1M, 15K1M, 11K1M4, 15K1M4 用																																		
J3W03A	HG-AK シリーズ用																																		
J2JC	HC-KFS, MFS, HC-UFS (3000r/min) シリーズ用																																		
J2EN	HC-SFS, LFS, RFS, HC-UFS (2000r/min)、HA-LFS シリーズ用 IP67																																		
J2HS	HC-SFS, LFS, RFS, HC-UFS (2000r/min)、HA-LFS シリーズ用 IP20																																		
—	ストレート																																		
L	アングル																																		
LL	低背アングル																																		
A 製品全長 ※3	A 製品全長 ※3																																		
<table border="1"> <tr><td>001</td><td>1m</td></tr> <tr><td>2.5</td><td>2.5m</td></tr> <tr><td>005</td><td>5m</td></tr> <tr><td>010</td><td>10m</td></tr> <tr><td>100</td><td>100m</td></tr> </table>	001	1m	2.5	2.5m	005	5m	010	10m	100	100m	<table border="1"> <tr><td>001</td><td>1m</td></tr> <tr><td>2.5</td><td>2.5m</td></tr> <tr><td>005</td><td>5m</td></tr> <tr><td>010</td><td>10m</td></tr> <tr><td>100</td><td>100m</td></tr> </table>	001	1m	2.5	2.5m	005	5m	010	10m	100	100m														
001	1m																																		
2.5	2.5m																																		
005	5m																																		
010	10m																																		
100	100m																																		
001	1m																																		
2.5	2.5m																																		
005	5m																																		
010	10m																																		
100	100m																																		
B 屈曲性能	B 屈曲性能																																		
<table border="1"> <tr><td>—</td><td>固定用</td></tr> <tr><td>E</td><td>可動用</td></tr> </table>	—	固定用	E	可動用	<table border="1"> <tr><td>—</td><td>固定用</td></tr> <tr><td>E</td><td>可動用</td></tr> </table>	—	固定用	E	可動用																										
—	固定用																																		
E	可動用																																		
—	固定用																																		
E	可動用																																		
C シールド線の有無	C オプション																																		
<table border="1"> <tr><td>—</td><td>シールド無し</td></tr> <tr><td>SB</td><td>シールド付き</td></tr> </table>	—	シールド無し	SB	シールド付き	<table border="1"> <tr><td>—</td><td>オプション無し</td></tr> <tr><td>*</td><td>ケーブル・コネクタセット</td></tr> </table>	—	オプション無し	*	ケーブル・コネクタセット																										
—	シールド無し																																		
SB	シールド付き																																		
—	オプション無し																																		
*	ケーブル・コネクタセット																																		

<例> 三菱 AC サーボモータ : HG-JR903、製品全長 : 10m、屈曲性能 : 可動用の場合、DSVEN-J3NS-010-E となります
注 : 対応モータとケーブルの組み合わせについては別途 P.113 の「選定表」をご参照ください

固定用	DSVEN-□□ - ***	RoHS
可動用	DSVEN-□□ - ***-E	RoHS 超高屈曲

固定用	可動用
<ul style="list-style-type: none"> ●定格電圧 : 30V ●定格温度 : 80°C ●三菱電機株式会社推奨部材を使用 (一部相当品を使用) ●防塵防水性能 : IP67、IP65 及び IP20 仕様 (コネクタ部) ■ケーブル <ul style="list-style-type: none"> ●製品全長 : 1 ~ 100m まで選択可能 (1m 単位、10m 以下は 0.1m 単位) ●曲げ半径 : 仕上がり外径の 10 倍以上 (DSVEN-J3JSA □-*** は 6 倍以上) 	<ul style="list-style-type: none"> ●超耐震型移動用ケーブル ●固定用と比べ、屈曲性の高いケーブルを使用 ●定格電圧 : 30V ●定格温度 : 80°C ●三菱電機株式会社推奨部材を使用 (一部相当品を使用) ●防塵防水性能 : IP67、IP65 及び IP20 仕様 (コネクタ部) ■ケーブル <ul style="list-style-type: none"> ●製品全長 : 1 ~ 100m まで選択可能 (1m 単位、10m 以下は 0.1m 単位) ●難燃性 : VW-1 ●耐油性 : 耐油性に優れたコンパウンドを使用 ●曲げ半径 : 仕上がり外径の 6 倍以上

注 1) HG-KR73, HF-KP73, HF-MP73 電源ケーブル 直結タイプの製品全長は 1 ~ 20m までです
HG-MR73 電源ケーブル 直結タイプの製品全長は 1 ~ 15m までです
注 2) HG-KR73, HG-MR73, HF-KP73, HF-MP73 電源ケーブル 中継タイプの製品全長は 11 ~ 30m までです

※ 1 : 「負荷側引出し」「反負荷側引出し」の明記がないアングルプラグ・低背アングルプラグは全て「反負荷側引出し」にて製作いたします
「負荷側引出し」及びご指定の向きでの製作の場合はお問い合わせください (引出し方向によってはモータに干渉する場合がございますのでご注意ください)
※ 2 : 2.0sq 6 芯以上の電磁ブレーキ付きケーブルはブレーキ線 (2 芯) に 1.25sq の電線を用いた複合ケーブルになります (固定用除く) (電線の詳細についてはお問い合わせください)
※ 3 : 各ケーブルの製品全長は P.109 ~ P.113 の「選定表」をご参照ください
製品全長が選択可能範囲を超える場合はお問い合わせください

シース剥き長さ、先端処理、電線、電線サイズ等ご要望の仕様や部材での製作可能です。 詳細についてはお問い合わせください

MR-J4, J4W, J3, J3W, JN, J2S シリーズ 電源ケーブル選定表

型式説明 P.107

接続タイプ	AC サーボモータ型式 ※ 1	アンプ側電線処理 ※ 2	モータ側プラグ	ケーブル型式	製品全長 ※ 3	保護構造
直結タイプ	HG-KR, MR HF-KP, MP, KN 負荷側引出し	先端加工 b	-	DSVPWA1-07P-*** (-E) ※ 4 DSVPWA1-07P-***- (E) SB	~ 30m ※ 6	IP65
		先端加工 e	-	DSVPWA1-07W-*** (-E) MR-J4WJ3W	~ 30m	
直結タイプ	HG-KR, MR HF-KP, MP, KN 反負荷側引出し	先端加工 b	-	DSVPWA2-07P-*** (-E) ※ 5 DSVPWA2-07P-***- (E) SB	~ 30m ※ 6	IP65
		先端加工 e	-	DSVPWA2-07W-*** (-E) MR-J4WJ3W	~ 30m	
直結タイプ	HG-SR51, 52 ※ 7 HG-JR53, 73 ※ 7, ※ 8 HF-SP51, 52 HF-JP53, 73 ※ 7, ※ 8	先端加工 b	ストレート	DSVPWS4-12P-*** (-E)	~ 30m	IP67
			アングル	DSVPWS4L-12P-*** (-E)		
		先端加工 e	ストレート	DSVPWS4-12W-*** (-E) MR-J4WJ3W		
			アングル	DSVPWS4L-12W-*** (-E) MR-J4WJ3W		
直結タイプ	HG-SR81, 102 ※ 7 HG-JR103 ※ 7, ※ 8 HF-SP81, 102 HF-JP103 ※ 7, ※ 8	先端加工 b	ストレート	DSVPWS4-20P-*** (-E)	~ 30m	IP67
			アングル	DSVPWS4L-20P-*** (-E)		
		先端加工 e	ストレート	DSVPWS4-20W-*** (-E) MR-J4WJ3W		
			アングル	DSVPWS4L-20W-*** (-E) MR-J4WJ3W		
直結タイプ	HG-SR121, 201, 202, 2024, 3524 ※ 7 HF-SP121, 201, 202, 2024	先端加工 b	ストレート	DSVPWS5-20P-*** (-E)	~ 30m	IP67
			アングル	DSVPWS5L-20P-*** (-E)		
		先端加工 c	ストレート	DSVPWS5-35N-*** (-E)		
			アングル	DSVPWS5L-35N-*** (-E)		
直結タイプ	HG-SR301, 352 ※ 7 HG-JR353 ※ 7, ※ 8 HF-SP301, 352 HF-JP353 ※ 7, ※ 8	先端加工 c	ストレート	DSVPWS5-35N-*** (-E)	~ 30m	IP67
			アングル	DSVPWS5L-35N-*** (-E)		
		先端加工 a	ストレート	DSVPWS3-55M-*** (-E)		
			アングル	DSVPWS3L-55M-*** (-E)		
直結タイプ	HG-SR152, 1524 ※ 7 HG-JR153, 203, 1534, 2034, 3534 ※ 7, ※ 8 HF-SP152, 1524 HF-JP153, 203, 1534, 2034 ※ 7, ※ 8	先端加工 b	ストレート	DSVPWS4-20P-*** (-E)	~ 30m	IP67
			アングル	DSVPWS4L-20P-*** (-E)		
		先端加工 a	ストレート	DSVPWS5-55M-*** (-E)		
			アングル	DSVPWS5L-55M-*** (-E)		
直結タイプ	HG-SR502 ※ 7 HG-JR503 ※ 7, ※ 8 HF-SP502, 5024 HF-JP503 ※ 7, ※ 8	先端加工 a	ストレート	DSVPWS5-55M-*** (-E)	~ 30m	IP67
			アングル	DSVPWS5L-55M-*** (-E)		
		先端加工 d	ストレート	DSVPWS3-80M-***		
			アングル	DSVPWS3L-80M-***		
直結タイプ	HG-SR524, 1024 ※ 7 HG-JR534, 734, 1034 ※ 7, ※ 8 HF-SP524, 1024 HF-JP534, 734, 1034 ※ 7, ※ 8	先端加工 b	ストレート	DSVPWS4-12P-*** (-E)	~ 30m	IP67
			アングル	DSVPWS4L-12P-*** (-E)		
		先端加工 a	ストレート	DSVPWS5-35M-***-E		
			アングル	DSVPWS5L-35M-***-E		
直結タイプ	HG-SR5024 ※ 7 HG-JR5034 ※ 7, ※ 8 HF-SP5034 ※ 7, ※ 8	先端加工 a	ストレート	DSVPWS4-35M-***-E	~ 30m	IP67
			アングル	DSVPWS4L-35M-***-E		
		先端加工 d	ストレート	DSVPWS3-140M6-*** (-E) ※ 9		
			アングル	DSVPWS3L-140M6-*** (-E) ※ 9		
直結タイプ	HG-JR11K1M, 12K1, 15K1M ※ 8 HF-JP11K1M, 15K1M ※ 8	先端加工 d	ストレート	DSVPWS3X-220M6-*** (-E) ※ 9	~ 30m	IP67
			アングル	DSVPWS3L-220M6-*** (-E) ※ 9		
		先端加工 b	ストレート	DSVPWS1-20P-*** (-E)		
			アングル	DSVPWS1L-20P-*** (-E)		
直結タイプ	HG-RR203 ※ 7 HG-UR152 ※ 7 HC-LP152 HC-RP103, 153 HC-UP152 HC-SFS1524	先端加工 b	ストレート	DSVPWS1-35N-*** (-E)	~ 30m	IP67
			アングル	DSVPWS1L-35N-*** (-E)		
		先端加工 c	ストレート	DSVPWS1-35N-*** (-E)		
			アングル	DSVPWS1L-35N-*** (-E)		
直結タイプ	HG-RR353, 503 ※ 7 HG-UR352, 502 ※ 7 HC-LP302 HC-RP353, 503 HC-UP352, 502 HA-LP502 HC-SFS502, 5024 HC-LFS302 HC-RFS353, 503 HC-UFS352, 502 HA-LFS502	先端加工 a	ストレート	DSVPWS2-55M-*** (-E)	~ 30m	IP67
			アングル	DSVPWS2L-55M-*** (-E)		
		先端加工 a	ストレート	DSVPWS2-55M-*** (-E)		
			低背アングル	DSVPWS2LL-55M-*** (-E)		

接続タイプ	AC サーボモータ型式 ※ 1	アンプ側電線処理 ※ 2	モータ側プラグ	ケーブル型式	製品全長 ※ 3	保護構造	
直結タイプ	HG-UR72 ※ 7 HC-LP52 HC-UP72	先端加工 b	ストレート	DSVPWS1-12P-*** (-E)	~ 30m	IP67	
			アングル	DSVPWS1L-12P-*** (-E)			
			低背アングル	DSVPWS1LL-12P-*** (-E)			
		先端加工 e	ストレート	DSVPWS1-12W-*** (-E) MR-J4WJ3W			
			アングル	DSVPWS1L-12W-*** (-E) MR-J4WJ3W			
			低背アングル	DSVPWS1LL-12W-*** (-E) MR-J4WJ3W			
	HG-UR202 ※ 7 HC-LP202 HC-UP202	先端加工 c	ストレート	DSVPWS2-35N-*** (-E)	~ 30m	IP67	
			アングル	DSVPWS2L-35N-*** (-E)			
			低背アングル	DSVPWS2LL-35N-*** (-E)			
		先端加工 a	ストレート	DSVPWS5-20M-*** (-E)			
			アングル	DSVPWS5L-20M-*** (-E)			
			低背アングル	DSVPWS5LL-20M-*** (-E)			
HF-SP3524 HF-JP3534 ※ 7, ※ 8	先端加工 a	ストレート	DSVPWS4-20M-***-E	~ 30m	IP67		
		アングル	DSVPWS4L-20M-***-E				
		低背アングル	DSVPWS4LL-20M-***-E				
	先端加工 b	ストレート	DSVPWS1-20P-*** (-E)				
		アングル	DSVPWS1L-20P-*** (-E)				
		低背アングル	DSVPWS1LL-20P-*** (-E)				
HC-LP102	先端加工 e	ストレート	DSVPWS1-20W-*** (-E) MR-J4WJ3W	~ 30m	IP67		
		アングル	DSVPWS1L-20W-*** (-E) MR-J4WJ3W				
		低背アングル	DSVPWS1LL-20W-*** (-E) MR-J4WJ3W				
	先端加工 h	-	DSVPWAK-07P-***-E ※ 10				
		先端加工 e	-			DSVPWAK-07P-***-ESB	
		先端加工 e	-			DSVPWAK-07W-***-E ※ 11	
直結タイプ	HC-KFS053, 13, 23, 43, 73, 46, 410 HC-MFS053, 13, 23, 43, 73 HC-UFS13, 23, 43, 73	先端加工 a	-	DSVPWK1-12M-*** (-E)	~ 30m	IP20	
			先端加工 a	ストレート			DSVPWS1-20M-*** (-E)
				アングル			DSVPWS1L-20M-*** (-E)
	低背アングル	DSVPWS1LL-20M-*** (-E)					
	HC-SFS121, 201, 202, 203, 3524	先端加工 a	ストレート	DSVPWS2-20M-*** (-E)	~ 30m	IP67	
			アングル	DSVPWS2L-20M-*** (-E)			
			低背アングル	DSVPWS2LL-20M-*** (-E)			
	HC-SFS301, 352, 353 HC-LFS202 HC-UFS202	先端加工 a	ストレート	DSVPWS2-35M-*** (-E)	~ 30m	IP67	
			アングル	DSVPWS2L-35M-*** (-E)			
			低背アングル	DSVPWS2LL-35M-*** (-E)			
	HC-SFS52, 53 HC-LFS52 HC-UFS72	先端加工 a	ストレート	DSVPWS1-12M-*** (-E)	~ 30m	IP67	
			アングル	DSVPWS1L-12M-*** (-E)			
低背アングル			DSVPWS1LL-12M-*** (-E)				
HC-SFS524, 1024	先端加工 b	ストレート	DSVPWS1-12P-*** (-E)	~ 30m	IP67		
		アングル	DSVPWS1L-12P-*** (-E)				
		低背アングル	DSVPWS1LL-12P-*** (-E)				
HC-SFS2024	先端加工 b	ストレート	DSVPWS2-20P-*** (-E)	~ 30m	IP67		
		アングル	DSVPWS2L-20P-*** (-E)				
		低背アングル	DSVPWS2LL-20P-*** (-E)				
HC-SFS7024	先端加工 a	ストレート	DSVPWS3-55M-*** (-E)	~ 30m	-		
		アングル	DSVPWS3L-55M-*** (-E)				
		低背アングル	DSVPWS3LL-55M-*** (-E)				
HC-RFS203	先端加工 a	ストレート	DSVPWS1-35M-*** (-E)	~ 30m	IP67		
		アングル	DSVPWS1L-35M-*** (-E)				
		低背アングル	DSVPWS1LL-35M-*** (-E)				
中継タイプ	HG-KR, MR HF-KP, MP, KN 負荷側引出し	先端加工 b	-	DSVPWAP1-12P-*** (-E)	11 ~ 50m	IP65	
		先端加工 b	-	DSVPWAP2-12P-*** (-E)	11 ~ 50m	IP65	

※ 1: 三菱 AC サーボモータについては下記の「三菱 AC サーボモータ」をご参照ください

※ 2: アンプ側電線処理について
 ・先端加工 a: 全て丸端子
 ・先端加工 b: E (アース) のみ丸端子、U, V, W は棒端子
 ・先端加工 c: E (アース) のみ丸端子、U, V, W は何も付けない
 ・先端加工 d: 裸圧着端子 (丸端子) にエンドキャップ
 ・先端加工 e: 専用コネクタ
 ・先端加工 h: 全て棒端子
 ・先端カット: ケーブルカットのみ
 (ケーブル型式のアンプ側電線処理部分 "P", "N", "M", "M6", "W" が "R" になります
 詳細は P.107 の型式説明をご参照ください)

※ 3: 製品全長が選定範囲を超える場合はお問い合わせください
 HG-KR73, HF-KP73, HF-MP73 電源ケーブル 直結タイプ: 1 ~ 20m まで
 HG-MR73 電源ケーブル 直結タイプ: 1 ~ 15m まで

HG-KR73, HG-MR73, HF-KP73, HF-MP73 電源ケーブル
 中継タイプ: 11 ~ 30m まで
 ※ 4: 三菱電機製ケーブル相当品 **MR-PWS1CBL***M-A1-L (-H)**
 ※ 5: 三菱電機製ケーブル相当品 **MR-PWS1CBL***M-A2-L (-H)**
 ※ 6: 製品全長が 30m を超える場合は、中継タイプケーブルで接続します
 中継タイプケーブルの詳細についてはお問い合わせください
 ※ 7: HG-SR, JR, RR, UR, HF-JP シリーズは可動用ケーブルのみ対応しています
 (HG-JR801, 903, 12K1, 11K1M, 15K1M (4)、HF-JP903, 11K1M, 15K1M (4) を除く)
 ※ 8: HG-JR, HF-JP シリーズはストレートプラグのみ対応しています
 (HG-JR601 (4), 701M (4), 8014, 11K1M4, 12K14, HF-JP11K1M4 を除く)
 ※ 9: 納期についてはお問い合わせください
 ※ 10: 三菱電機製ケーブル相当品 **MR-J4W03PWCBL***M-H**
 ※ 11: 三菱電機製ケーブル相当品 **MR-J3W03PWCBL***M-A-H**

三菱 AC サーボモータ

- MR-J4 : HG-KR, MR, AK, SR, JR, RR, UR
 - MR-J4W : HG-KR, MR, AK, HG-SR51 (B), 81 (B), 52 (B), 102 (B)、HG-JR53 (B), 73 (B), 103 (B)、HG-UR72 (B)
 ※ HG-KR73 (B), HG-MR73 (B), HG-SR, JR, UR は MR-J4W3 (3 軸) に対応していません
 - MR-J3 : HF-KP, MP, SP, JP, HC-LP, RP, UP, HA-LP
 - MR-J3W : HF-KP, MP, HF-SP51 (B), 81 (B), 52 (B), 102 (B)、HF-JP53 (B), 73 (B), 103 (B)、HC-LP52, 102, HC-UP72
 - MR-JN : HF-KN, HF-KP053 (B)G □, 13 (B)G □, 23 (B)G □, 43 (B)G □
- ※: 詳細については三菱電機株式会社の「AC サーボ MELSERVO カタログ」及び技術資料をご参照ください

ネットワーク用ケーブル

ファイバケーブル

サーボモータ用ケーブル

インタフェースケーブル

その他

ネットワーク用ケーブル

ファイバケーブル

サーボモータ用ケーブル

インタフェースケーブル

その他

MR-J4, J4W, J3, J3W, JN, J2S シリーズ 電源ケーブル電磁ブレーキ付き選定表

型式説明 P.107

接続タイプ	AC サーボモータ型式 ※ 1	アンプ側電線処理 ※ 2	モータ側プラグ	ケーブル型式	製品全長 ※ 3	保護構造			
直結タイプ	HG-RR103B, 153B HG-UR152B HC-LP102B, 152B HC-RP103B, 153B HC-UP152B HC-SFS1524B	先端加工 f	ストレート	DSVPWS1-20BP-***-E	~ 30m	IP67			
			アングル	DSVPWS1L-20BP-***-E					
			低背アングル	DSVPWS1LL-20BP-***-E					
	HG-UR72B HC-LP52B HC-UP72B HC-SFS524B, 1024B	先端加工 f	ストレート	DSVPWS1-12BP-***-E	~ 30m	IP67			
			アングル	DSVPWS1L-12BP-***-E					
			低背アングル	DSVPWS1LL-12BP-***-E					
	HG-RR203B HC-RP203B	先端加工 g	ストレート	DSVPWS1-35BN-***-E	~ 30m	IP67			
			アングル	DSVPWS1L-35BN-***-E					
			低背アングル	DSVPWS1LL-35BN-***-E					
	HG-RR353B, 503B HC-RP353B, 503B HC-RFS353B, 503B	先端加工 a	ストレート	DSVPWS2-55BM-***-E	~ 30m	IP67			
			アングル	DSVPWS2L-55BM-***-E					
			低背アングル	DSVPWS2LL-55BM-***-E					
HG-AK0136B, 0236B, 0336B	先端加工 i 先端加工 e	-	DSVPWAK-07BP-***-E ※ 4	~ 30m	-				
			DSVPWAK-07BP-***-ESB						
HC-KFS053B, 13B, 23B, 43B, 73B HC-MFS053B, 13B, 23B, 43B, 73B HC-UFS13B, 23B, 43B, 73B	先端加工 a	-	DSVPWK2-12BM-*** (-E)	~ 30m	IP20				
			先端加工 a			ストレート	DSVPWS1-12BM-***-E	~ 30m	IP67
						アングル	DSVPWS1L-12BM-***-E		
低背アングル	DSVPWS1LL-12BM-***-E								
HC-SFS81B, 102B, 152B, 103B, 153B HC-LFS102B, 152B HC-RFS103B, 153B HC-UFS152B	先端加工 a	-	ストレート	DSVPWS1-20BM-***-E	~ 30m	IP67			
			アングル	DSVPWS1L-20BM-***-E					
			低背アングル	DSVPWS1LL-20BM-***-E					
HC-RFS203B	先端加工 a	-	ストレート	DSVPWS1-35BM-***-E	~ 30m	IP67			
			アングル	DSVPWS1L-35BM-***-E					
			低背アングル	DSVPWS1LL-35BM-***-E					

※ 1 : 三菱 AC サーボモータについては下記の「三菱 AC サーボモータ」をご参照ください

※ 2 : アンプ側電線処理について

- ・先端加工 a : 全て丸端子
- ・先端加工 e : 専用コネクタ
- ・先端加工 f : E (アース) , B1, B2 は丸端子、U, V, W は棒端子
- ・先端加工 g : E (アース) , B1, B2 は丸端子、U, V, W は何も付けない
- ・先端加工 i : U, V, W, E は棒端子、B1, B2 は何も付けない
- ・先端カット : ケーブルカットのみ
(ケーブル型式のアンプ側電線処理部分 "P", "N", "M", "W" が "R" になります。詳細は P.107 の型式説明をご参照ください)

※ 3 : 製品全長が 30m を超える場合はお問い合わせください

※ 4 : 三菱電機製ケーブル相当品 MR-J4W03PWBRCL**M-H

※ 5 : 三菱電機製ケーブル相当品 MR-J3W03PWBRCL**M-A-H

三菱 AC サーボモータ

- ・ MR-J4 : HG-KR, MR, AK, SR, JR, RR, UR
- ・ MR-J4W : HG-KR, MR, AK, HG-SR51 (B) , 81 (B) , 52 (B) , 102 (B) 、 HG-JR53 (B) , 73 (B) , 103 (B) 、 HG-UR72 (B)
※ HG-KR73 (B) , HG-MR73 (B) , HG-SR, JR, UR は MR-J4W3 (3 軸) に対応していません
- ・ MR-J3 : HF-KP, MP, SP, JP, HC-LP, RP, UP, HA-LP
- ・ MR-J3W : HF-KP, MP, HF-SP51 (B) , 81 (B) , 52 (B) , 102 (B) 、 HF-JP53 (B) , 73 (B) , 103 (B) 、 HC-LP52, 102, HC-UP72
- ・ MR-JN : HF-KN, HF-KP053 (B)G □ , 13 (B)G □ , 23 (B)G □ , 43 (B)G □
- ※ : 詳細については三菱電機株式会社の「AC サーボ MELSERVO カタログ」及び技術資料をご参照ください

MR-J4, J4W, J3, J3W, JN, J2S シリーズ 電磁ブレーキケーブル選定表

型式説明 P.107

ブレーキハーネスのみ(電源ケーブルは別途購入が必要となります)

接続タイプ	AC サーボモータ型式 ※ 1	アンプ側電線処理 ※ 2	モータ側プラグ	ケーブル型式	製品全長 ※ 3	保護構造
直結タイプ	HG-KR, MR HF-KP, MP, KN 負荷側引出し	先端加工 a	-	DSVPWA1-05BM-*** (-E) ※ 4	~ 30m ※ 6	IP65
				DSVPWA1-05BM-***-ESB	~ 30m	
	HG-KR, MR HF-KP, MP, KN 反負荷側引出し	先端加工 a	-	DSVPWA2-05BM-*** (-E) ※ 5	~ 30m ※ 6	IP65
				DSVPWA2-05BM-***-ESB	~ 30m	
直結タイプ	HG-SR ※ 7 HG-JR53B, 73B, 103B, 153B, 203B, 353B, 503B 703B, 903B, 534B, 734B, 1034B, 1534B, 2034B 3534B, 5034B, 7034B, 9034B ※ 7 HF-SP HF-JP53B, 73B, 103B, 153B, 203B, 353B, 503B 703B, 903B, 534B, 734B, 1034B, 1534B, 2034B 3534B, 5034B, 7034B, 9034B ※ 7	先端加工 a	ストレート	DSVPWB1-12BM-*** (-E)	~ 30m	IP67
			アングル	DSVPWB1L-12BM-*** (-E)		
	HG-JR601B, 801B, 12K1B, 701MB, 11K1MB 15K1MB, 6014B, 8014B, 12K14B, 701M4B, 11K1M4B 15K1M4B ※ 7 HG-UR202B, 352B, 502B ※ 7 HF-JP11K1MB, 15K1MB, 11K1M4B, 15K1M4B ※ 7 HC-LP202B, 302B HC-UP202B, 352B, 502B HA-LP601B, 801B, 12K1B, 6014B, 8014B, 12K14B 701MB, 11K1MB, 15K1MB, 701M4B, 11K1M4B 15K1M4B, 11K2B, 15K2B, 22K2B, 11K24B, 15K24B 22K24B HC-SFS121B, 201B, 301B, 202B, 352B, 502B, 702B 2024B, 3524B, 5024B, 7024B, 203B, 353B HC-LFS202B, 302B HC-UFS202B, 352B, 502B HA-LFS601B, 801B, 12K1B, 6014B, 8014B, 12K14B 701MB, 11K1MB, 15K1MB, 701M4B, 11K1M4B 15K1M4B, 11K2B, 15K2B, 22K2B, 11K24B, 15K24B 22K24B	先端加工 a	ストレート	DSVPWBK-12BM-*** (-E)	~ 30m	IP67
			アングル	DSVPWBK1L-12BM-*** (-E)		
中継タイプ	HG-KR, MR HF-KP, MP, KN 負荷側引出し HG-KR, MR HF-KP, MP, KN 反負荷側引出し	先端加工 a	-	DSVPWAP1-12BM-*** (-E)	11 ~ 50m	IP65
				DSVPWAP2-12BM-*** (-E)	11 ~ 50m	IP65

※ 1 : 三菱 AC サーボモータについては下記の「三菱 AC サーボモータ」をご参照ください

※ 2 : アンプ側電線処理について

- ・先端加工 a : 全て丸端子
- ・先端カット : ケーブルカットのみ (ケーブル型式の 'M' が 'R' になります)

※ 3 : 製品全長が選択範囲を超える場合はお問い合わせください

※ 4 : 三菱電機製ケーブル相当品 MR-BKS1CBL**M-A1-L (-H)

※ 5 : 三菱電機製ケーブル相当品 MR-BKS1CBL**M-A2-L (-H)

※ 6 : 製品全長が 30m を超える場合は、中継タイプケーブルで接続します
中継タイプケーブルの詳細についてはお問い合わせください

※ 7 : HG-SR, JR, UR, HF-JP シリーズは可動用ケーブルのみ対応しています

三菱 AC サーボモータ

- ・ MR-J4 : HG-KR, MR, AK, SR, JR, RR, UR
- ・ MR-J4W : HG-KR, MR, AK, HG-SR51 (B) , 81 (B) , 52 (B) , 102 (B) 、 HG-JR53 (B) , 73 (B) , 103 (B) 、 HG-UR72 (B)
※ HG-KR73 (B) , HG-MR73 (B) , HG-SR, JR, UR は MR-J4W3 (3 軸) に対応していません
- ・ MR-J3 : HF-KP, MP, SP, JP, HC-LP, RP, UP, HA-LP
- ・ MR-J3W : HF-KP, MP, HF-SP51 (B) , 81 (B) , 52 (B) , 102 (B) 、 HF-JP53 (B) , 73 (B) , 103 (B) 、 HC-LP52, 102, HC-UP72
- ・ MR-JN : HF-KN, HF-KP053 (B)G □ , 13 (B)G □ , 23 (B)G □ , 43 (B)G □
- ※ : 詳細については三菱電機株式会社の「AC サーボ MELSERVO カタログ」及び技術資料をご参照ください

三菱電機用サーボケーブル

MR-J4, J4W, J3, J3W, JN, J2S シリーズ エンコーダケーブル選定表

型式説明 P.108

接続タイプ	AC サーボモータ型式 ※ 1	モータ側プラグ	ケーブル型式	製品全長 ※ 2	保護構造	セット対応 ※ 3	三菱電機製ケーブル型式 ※ 4
直結タイプ	HG-KR, MR HF-KP, MP, KN 反負荷側引出し	-	DSVEN-J3ENA1-*** (-E)	~ 10m ※ 5	IP65	可, A	MR-J3ENCBL**M-A1-L (-H)
	HG-KR, MR HF-KP, MP, KN 反負荷側引出し	-	DSVEN-J3ENA2-*** (-E)	~ 10m ※ 5	IP65	可, A	MR-J3ENCBL**M-A2-L (-H)
	HG-SR HG-JR53, 73, 103, 153, 203 353, 503, 703, 903, 534 734, 1034, 1534, 2034 3534, 5034, 7034, 9034 HG-RR, UR HF-SP	ストレート	DSVEN-J3NS-*** (-E)	~ 100m	IP67	可, M, A, S	MR-J3ENCBL**M-L (-H)
	HF-JP53, 73, 103, 153, 203 353, 503, 703, 903, 534, 734 1034, 1534, 2034, 3534 5034, 7034, 9034 HC-LP, RP, UP HA-LP	アングル	DSVEN-J3NSL-*** (-E)	-	-	-	-
	HG-JR601, 801, 12K1, 15K1 20K1, 25K1, 30K1, 37K1 701M, 11K1M, 15K1M 22K1M, 30K1M, 37K1M 6014, 8014, 12K14, 15K14 20K14, 25K14, 30K14 37K14, 701M4, 11K1M4 15K1M4, 22K1M4, 30K1M4 37K1M4, 45K1M4, 55K1M4	ストレート	DSVEN-J3ENM-***-E	~ 100m	IP67	可, M, A, S	MR-ENECBL**M-H-MTH
		アングル	DSVEN-J3ENML-***-E	-	-	-	-
		低背アングル	DSVEN-J3ENMLL-***-E	-	-	-	-
	HF-JP11K1M, 15K1M 11K1M4, 15K1M4	ストレート	DSVEN-J3EN-***-E	~ 100m	IP67	可, M, A, S	MR-ENECBL**M-H
		アングル	DSVEN-J3ENL-***-E	-	-	-	-
		低背アングル	DSVEN-J3ENLL-***-E	-	-	-	-
HG-AK0136 (B) 0236 (B), 0336 (B)	-	DSVEN-J3W03A-***-E	~ 50m	-	-	MR-J3W03ENCBL**M-A-H	
HC-KFS, MFS HC-UFS (3000r/min)	-	DSVEN-J2JC-*** (-E)	~ 100m	IP20	可, A	MR-JCCBL**M-L (-H)	
中継タイプ (モータ側)	HC-SFS, LFS, RFS HC-UFS (2000r/min) HA-LFS	ストレート	DSVEN-J2EN-***-E	~ 100m	IP67	-	MR-ENCBL**M-H
		アングル	DSVEN-J2ENL-***-E	-	-	-	-
		低背アングル	DSVEN-J2ENLL-***-E	~ 100m	IP20	可, M, A, S	MR-JHSCBL**M-L (-H)
		ストレート	DSVEN-J2HS-*** (-E)	-	-	-	-
	アングル	DSVEN-J2HSL-*** (-E)	-	-	-	-	
中継タイプ (アンプ側)	HG-KR, MR HF-KP, MP, KN 反負荷側引出し	-	DSVEN-J3JA1-***	~ 5m	IP20	-	MR-J3JCBL03M-A1-L
	HG-KR, MR HF-KP, MP, KN 反負荷側引出し	-	DSVEN-J3JA2-***	~ 5m	IP20	-	MR-J3JCBL03M-A2-L
	HG-KR, MR HF-KP, MP, KN 反負荷側引出し	-	DSVEN-J3JA2-***-E	~ 5m	IP20	-	-
中継タイプ (モータ側)	HG-KR, MR HF-KP, MP, KN 反負荷側引出し	-	DSVEN-J3EK-*** (-E)	~ 100m	IP20	A	MR-EKCBLL**M-L (-H)
	HG-KR, MR HF-KP, MP, KN 反負荷側引出し	-	DSVEN-J3JSA1-***	~ 5m	IP65	-	MR-J3JSCBL03M-A1-L
	HG-KR, MR HF-KP, MP, KN 反負荷側引出し	-	DSVEN-J3JSA2-***	~ 5m	IP65	-	MR-J3JSCBL03M-A2-L
中継タイプ (アンプ側)	HG-KR, MR HF-KP, MP, KN 反負荷側引出し	-	DSVEN-J3NS-*** (-E)	~ 100m	IP67	M, A, S	MR-J3ENCBL**M-L (-H)

※ 1 : 対応三菱 AC サーボモータについては下記の「対応三菱 AC サーボモータ」をご参照ください
 ※ 2 : 製品全長が選択可能範囲を超える場合はお問い合わせください
 ※ 3 : ケーブル・コネクタセット品対応について
 ・可 : 可動ケーブルのみセット品に対応
 ・M : モータ側コネクタセットに対応
 ・S : 両端コネクタセットに対応
 ※ 4 : MR-EKCBLL**M-L, MR-J3ENCBL**M-L, MR-JCCBL**M-L
 ※ 5 : 製品全長が 10m を超える場合は、中継タイプケーブルで接続します
 中継タイプケーブルの詳細についてはお問い合わせください

三菱 AC サーボモータ

- MR-J4 : HG-KR, MR, AK, SR, JR, RR, UR
- MR-J4W : HG-KR, MR, AK, HG-SR51 (B), 81 (B), 52 (B), 102 (B)、HG-JR53 (B), 73 (B), 103 (B)、HG-UR72 (B)
 ※ HG-KR73 (B), HG-MR73 (B), HG-SR, JR, UR は MR-J4W3 (3 軸) に対応していません
- MR-J3 : HF-KP, MP, SP, JP, HC-LP, RP, UP, HA-LP
- MR-J3W : HF-KP, MP, HF-SP51 (B), 81 (B), 52 (B), 102 (B)、HF-JP53 (B), 73 (B), 103 (B)、HC-LP52, 102, HC-UP72
- MR-JN : HF-KN, HF-KP053 (B)G□, 13 (B)G□, 23 (B)G□, 43 (B)G□

※ : 詳細については三菱電機株式会社の「AC サーボ MELSERVO カタログ」及び技術資料をご参照ください

ケーブル・コネクタセット

お客様にて自由に加工できるケーブルとコネクタのセット品(加工用図面付属)を 3 種類をご用意しております。

▼モータ側コネクタセット【セット型式: (M)】
ケーブル型式の末尾に ' (M) ' が付きます

▼アンプ側コネクタセット【セット型式: (A)】
ケーブル型式の末尾に ' (A) ' が付きます

▼両端コネクタセット【セット型式: (S)】
ケーブル型式の末尾に ' (S) ' が付きます

※コネクタセットの場合お客様側での半田加工が必要となりますのでご注意ください

安川電機用サーボケーブル

Σ-X (標準仕様) シリーズ 主回路ケーブル選定表

接続タイプ	AC サーボモータ型式	モータ側プラグ	ケーブル仕様	ケーブル型式	製品全長	保護構造	安川電機製ケーブル型式	
直結タイプ	SGMXG-09A, 13A	-	ストレート	固定	DSVPWYS-XM15NSS-***	~ 20m	IP67	JWSP-XM15NSS-**-E
			可動	DSVPWYS-XM15NFS-***	JWSP-XM15NFS-**-E			
	SGMXG-20A	-	アングル	固定	DSVPWYS-XM15NSL-***	~ 20m	IP67	JWSP-XM15NSL-**-E
			可動	DSVPWYS-XM15NFL-***	JWSP-XM15NFL-**-E			
	SGMXG-20A	-	ストレート	固定	DSVPWYS-XM20NSS-***	~ 20m	IP67	JWSP-XM20NSS-**-E
			可動	DSVPWYS-XM20NFS-***	JWSP-XM20NFS-**-E			
			アングル	固定	DSVPWYS-XM20NSL-***		JWSP-XM20NSL-**-E	
			可動	DSVPWYS-XM20NFL-***			JWSP-XM20NFL-**-E	

Σ-X (Σ-7 互換仕様)、Σ-7、Σ-V シリーズ 主回路ケーブル選定表

接続タイプ	AC サーボモータ型式	モータ側プラグ	ケーブル仕様	ケーブル型式	製品全長	保護構造	安川電機製ケーブル型式
直結タイプ	SGM7M-B3E, B5E, B9E ※ 1 SGMMV-B3E, B5E, B9E	-	固定	DSVPWYS-CF1M00-***	~ 50m	-	JZSP-CF1M00-**-E
			可動	DSVPWYS-CF1M20-***			JZSP-CF1M20-**-E
	SGM7M-A1A, A2A, A3A SGMMV-A1A, A2A, A3A	-	固定	DSVPWYS-CF2M00-***	~ 50m	-	JZSP-CF2M00-**-E
			可動	DSVPWYS-CF2M20-***			JZSP-CF2M20-**-E
	SGMXJ-A5A, 01A, C2A SGMXA-A5A, 01A, C2A SGM7J-A5A, 01A, C2A SGM7A-A5A, 01A, C2A 反負荷側引出し	-	固定	DSVPWYS-C7M10F-***	~ 50m	IP67	JZSP-C7M10F-**-E
			可動	DSVPWYS-C7M12F-***			JZSP-C7M12F-**-E
	SGMXJ-A5A, 01A, C2A SGMXA-A5A, 01A, C2A SGM7J-A5A, 01A, C2A SGM7A-A5A, 01A, C2A 反負荷側引出し	-	固定	DSVPWYS-C7M10G-***	~ 50m	IP67	JZSP-C7M10G-**-E
			可動	DSVPWYS-C7M12G-***			JZSP-C7M12G-**-E
	SGMXJ-02A, 04A, 06A SGMXA-02A, 04A, 06A SGM7J-02A, 04A, 06A SGM7A-02A, 04A, 06A 反負荷側引出し	-	固定	DSVPWYS-C7M20F-***	~ 50m	IP67	JZSP-C7M20F-**-E
			可動	DSVPWYS-C7M22F-***			JZSP-C7M22F-**-E
	SGMXJ-02A, 04A, 06A SGMXA-02A, 04A, 06A SGM7J-02A, 04A, 06A SGM7A-02A, 04A, 06A 反負荷側引出し	-	固定	DSVPWYS-C7M20G-***	~ 50m	IP67	JZSP-C7M20G-**-E
			可動	DSVPWYS-C7M22G-***			JZSP-C7M22G-**-E
	SGMXJ-08A SGMXA-08A, 10A SGM7J-08A SGM7A-08A, 10A 反負荷側引出し	-	固定	DSVPWYS-C7M30F-***	~ 50m	IP67	JZSP-C7M30F-**-E
			可動	DSVPWYS-C7M32F-***			JZSP-C7M32F-**-E
	SGMXJ-08A SGMXA-08A, 10A SGM7J-08A SGM7A-08A, 10A 反負荷側引出し	-	固定	DSVPWYS-C7M30G-***	~ 50m	IP67	JZSP-C7M30G-**-E
			可動	DSVPWYS-C7M32G-***			JZSP-C7M32G-**-E
	SGMJV-A5A, 01A, C2A SGMAV-A5A, 01A, C2A SGM7P-01A SGMPS-01A	-	固定	DSVPWYS-CSM01-***	~ 50m	IP65	JZSP-CSM01-**-E
			可動	DSVPWYS-CSM21-***			JZSP-CSM21-**-E
	SGMJV-02A, 04A, 06A SGMAV-02A, 04A, 06A SGM7P-02A, 04A SGMPS-02A, 04A	-	固定	DSVPWYS-CSM02-***	~ 50m	IP65	JZSP-CSM02-**-E
			可動	DSVPWYS-CSM22-***			JZSP-CSM22-**-E
	SGMJV-08A SGMAV-08A, 10A	-	固定	DSVPWYS-CSM03-***	~ 50m	IP65	JZSP-CSM03-**-E
			可動	DSVPWYS-CSM23-***			JZSP-CSM23-**-E
	SGM7P-08A SGMPS-08A	-	固定	DSVPWYS-CMM00-***	~ 50m	-	JZSP-CMM00-**-E
			可動	DSVPWYS-CMM01-***			JZSP-CMM01-**-E
SGM7P-15A SGMPS-15A	-	固定	DSVPWYS-CMM20-***	~ 20m	-	JZSP-CMM20-**-E	
		可動	DSVPWYS-CVM21-***			JZSP-CVM21-**-E	
SGM7G-03A, 05A SGMGV-03A, 03D, 05A, 05D	-	可動	DSVPWYS-CVM21-***	~ 50m	IP67	JZSP-CVM21-**-E	

※ 1 : SGM7M-B3E, B5E, B9E に接続する場合は最長 20m までになります

ネットワーク用ケーブル

ファイバケーブル

サーボモータ用ケーブル

インタフェースケーブル

その他

ネットワーク用ケーブル

ファイバケーブル

サーボモータ用ケーブル

インタフェースケーブル

その他

Σ-X (Σ-7 互換仕様)、Σ-7、Σ-V シリーズ 主回路ケーブル選定表

接続タイプ	AC サーボモータ型式	モータ側プラグ	ケーブル仕様	ケーブル型式	製品全長	保護構造	安川電機製ケーブル型式
直結タイプ	SGMXG-09A, 13A SGM7A-15A SGM7G-09A, 13A SGMGV-09A, 13A SGMSV-10A, 15A	ストレート	固定	DSVPWYS-UVA101-***	~ 20m	IP67	JZSP-UVA101-***-E
			可動	DSVPWYS-UVA121-***			JZSP-UVA121-***-E
		アングル	固定	DSVPWYS-UVA102-***			JZSP-UVA102-***-E
			可動	DSVPWYS-UVA122-***			JZSP-UVA122-***-E
		ストレート	固定	DSVPWYS-UVA301-***			JZSP-UVA301-***-E
			可動	DSVPWYS-UVA321-***			JZSP-UVA321-***-E
	アングル	固定	DSVPWYS-UVA302-***	JZSP-UVA302-***-E			
		可動	DSVPWYS-UVA322-***	JZSP-UVA322-***-E			
	ストレート	SGM7A-30A SGM7G-30A ※ 1 SGMGV-30A ※ 2 SGMSV-30A	固定	DSVPWYS-UVA601-***	JZSP-UVA601-***-E		
			可動	DSVPWYS-UVA621-***	JZSP-UVA621-***-E		
	アングル	固定	DSVPWYS-UVA602-***	JZSP-UVA602-***-E			
		可動	DSVPWYS-UVA622-***	JZSP-UVA622-***-E			
	ストレート	SGM7A-40A, 50A SGM7G-30A, 44A SGMSV-40A, 50A SGMGV-30A, 44A	固定	DSVPWYS-UVA701-***	JZSP-UVA701-***-E		
			可動	DSVPWYS-UVA721-***	JZSP-UVA721-***-E		
	アングル	固定	DSVPWYS-UVA702-***	JZSP-UVA702-***-E			
		可動	DSVPWYS-UVA722-***	JZSP-UVA722-***-E			
	ストレート	SGM7G-55A, 75A SGMGV-55A, 75A	固定	DSVPWYS-UVAA01-***	JZSP-UVAA01-***-E		
			可動	DSVPWYS-UVAA21-***	JZSP-UVAA21-***-E		
	アングル	固定	DSVPWYS-UVAA02-***	JZSP-UVAA02-***-E			
		可動	DSVPWYS-UVAA22-***	JZSP-UVAA22-***-E			
	ストレート	SGM7G-1AA, 1EA SGMGV-1AA, 1EA	固定	DSVPWYS-UVAB01-***	JZSP-UVAB01-***-E		
			可動	DSVPWYS-UVAB21-***	JZSP-UVAB21-***-E		
	アングル	固定	DSVPWYS-UVAB02-***	JZSP-UVAB02-***-E			
		可動	DSVPWYS-UVAB22-***	JZSP-UVAB22-***-E			
ストレート	SGMGV-09D, 13D SGMSV-10D, 15D	固定	DSVPWYS-UVD101-***	JZSP-UVD101-***-E			
		可動	DSVPWYS-UVD121-***	JZSP-UVD121-***-E			
アングル	固定	DSVPWYS-UVD102-***	JZSP-UVD102-***-E				
	可動	DSVPWYS-UVD122-***	JZSP-UVD122-***-E				
ストレート	SGMGV-20D SGMSV-20D, 25D	固定	DSVPWYS-UVD201-***	JZSP-UVD201-***-E			
		可動	DSVPWYS-UVD221-***	JZSP-UVD221-***-E			
アングル	固定	DSVPWYS-UVD202-***	JZSP-UVD202-***-E				
	可動	DSVPWYS-UVD222-***	JZSP-UVD222-***-E				
ストレート	SGMGV-30D SGMSV-30D	固定	DSVPWYS-UVD301-***	JZSP-UVD301-***-E			
		可動	DSVPWYS-UVD321-***	JZSP-UVD321-***-E			
アングル	固定	DSVPWYS-UVD302-***	JZSP-UVD302-***-E				
	可動	DSVPWYS-UVD322-***	JZSP-UVD322-***-E				
ストレート	SGMGV-44D SGMSV-40D, 50D	固定	DSVPWYS-UVD401-***	JZSP-UVD401-***-E			
		可動	DSVPWYS-UVD421-***	JZSP-UVD421-***-E			
アングル	固定	DSVPWYS-UVD402-***	JZSP-UVD402-***-E				
	可動	DSVPWYS-UVD422-***	JZSP-UVD422-***-E				
ストレート	SGMGV-55D, 75D	固定	DSVPWYS-UVD501-***	JZSP-UVD501-***-E			
		可動	DSVPWYS-UVD521-***	JZSP-UVD521-***-E			
アングル	固定	DSVPWYS-UVD502-***	JZSP-UVD502-***-E				
	可動	DSVPWYS-UVD522-***	JZSP-UVD522-***-E				
ストレート	SGMGV-1AD	固定	DSVPWYS-UVD601-***	JZSP-UVD601-***-E			
		可動	DSVPWYS-UVD621-***	JZSP-UVD621-***-E			
アングル	固定	DSVPWYS-UVD602-***	JZSP-UVD602-***-E				
	可動	DSVPWYS-UVD622-***	JZSP-UVD622-***-E				
ストレート	SGMGV-1ED	固定	DSVPWYS-UVD701-***	JZSP-UVD701-***-E			
		可動	DSVPWYS-UVD721-***	JZSP-UVD721-***-E			
アングル	固定	DSVPWYS-UVD702-***	JZSP-UVD702-***-E				
	可動	DSVPWYS-UVD722-***	JZSP-UVD722-***-E				

Σ-X (Σ-7 互換仕様)、Σ-7、Σ-V シリーズ 主回路ケーブル・ブレーキ付き選定表

接続タイプ	AC サーボモータ型式	モータ側プラグ	ケーブル仕様	ケーブル型式	製品全長	保護構造	安川電機製ケーブル型式
直結タイプ	SGM7M-B3E, B5E, B9E ※ 1 SGMMV-B3E, B5E, B9E	-	固定	DSVPWYS-CF1M10-***	~ 50m	-	JZSP-CF1M10-***-E
			可動	DSVPWYS-CF1M30-***			JZSP-CF1M30-***-E
	-	SGM7M-A1A, A2A, A3A SGMMV-A1A, A2A, A3A	固定	DSVPWYS-CF2M03-***	~ 50m	-	JZSP-CF2M03-***-E
			可動	DSVPWYS-CF2M23-***			JZSP-CF2M23-***-E
	-	SGMXJ-A5A, 01A, C2A SGMXA-A5A, 01A, C2A SGM7J-A5A, 01A, C2A SGM7A-A5A, 01A, C2A 負荷側引出し	固定	DSVPWYS-C7M13F-***	~ 50m	IP67	JZSP-C7M13F-***-E
			可動	DSVPWYS-C7M14F-***			JZSP-C7M14F-***-E
	-	SGMXJ-A5A, 01A, C2A SGMXA-A5A, 01A, C2A SGM7J-A5A, 01A, C2A SGM7A-A5A, 01A, C2A 反負荷側引出し	固定	DSVPWYS-C7M13G-***	~ 50m	IP67	JZSP-C7M13G-***-E
			可動	DSVPWYS-C7M14G-***			JZSP-C7M14G-***-E
	-	SGMXJ-02A, 04A, 06A SGMXA-02A, 04A, 06A SGM7J-02A, 04A, 06A SGM7A-02A, 04A, 06A 負荷側引出し	固定	DSVPWYS-C7M23F-***	~ 50m	IP67	JZSP-C7M23F-***-E
			可動	DSVPWYS-C7M24F-***			JZSP-C7M24F-***-E
	-	SGMXJ-02A, 04A, 06A SGMXA-02A, 04A, 06A SGM7J-02A, 04A, 06A SGM7A-02A, 04A, 06A 反負荷側引出し	固定	DSVPWYS-C7M23G-***	~ 50m	IP67	JZSP-C7M23G-***-E
			可動	DSVPWYS-C7M24G-***			JZSP-C7M24G-***-E
	-	SGMXJ-08A SGMXA-08A, 10A SGM7J-08A SGM7A-08A, 10A 負荷側引出し	固定	DSVPWYS-C7M33F-***	~ 50m	IP67	JZSP-C7M33F-***-E
			可動	DSVPWYS-C7M34F-***			JZSP-C7M34F-***-E
	-	SGMXJ-08A SGMXA-08A, 10A SGM7J-08A SGM7A-08A, 10A 反負荷側引出し	固定	DSVPWYS-C7M33G-***	~ 50m	IP67	JZSP-C7M33G-***-E
			可動	DSVPWYS-C7M34G-***			JZSP-C7M34G-***-E
	-	SGMJV-A5A, 01A, C2A SGMAV-A5A, 01A, C2A SGM7P-01A SGMPS-01A	固定	DSVPWYS-CSM11-***	~ 50m	IP65	JZSP-CSM11-***-E
			可動	DSVPWYS-CSM31-***			JZSP-CSM31-***-E
	-	SGMJV-02A, 04A, 06A SGMAV-02A, 04A, 06A SGM7P-02A, 04A SGMPS-02A, 04A	固定	DSVPWYS-CSM12-***	~ 50m	IP65	JZSP-CSM12-***-E
			可動	DSVPWYS-CSM32-***			JZSP-CSM32-***-E
	-	SGMJV-08A SGMAV-08A, 10A	固定	DSVPWYS-CSM13-***	~ 50m	IP65	JZSP-CSM13-***-E
			可動	DSVPWYS-CSM33-***			JZSP-CSM33-***-E
	-	SGM7P-08A SGMPS-08A	固定	DSVPWYS-CMM10-***	~ 50m	-	JZSP-CMM10-***-E
			可動	DSVPWYS-CMM11-***			JZSP-CMM11-***-E
-	SGM7P-15A SGMPS-15A	固定	DSVPWYS-CMM30-***	~ 20m	-	JZSP-CMM30-***-E	
		可動	DSVPWYS-CVM41-***			JZSP-CVM41-***-E	
-	SGM7G-03A, 05A SGMGV-03A, 03D, 05A, 05D	固定	DSVPWYS-CVM41-***	~ 50m	IP67	JZSP-CVM41-***-E	
		可動	DSVPWYS-CVM41-***			JZSP-CVM41-***-E	

Σ-X (標準仕様、Σ-7 互換仕様)、Σ-7、Σ-V シリーズ ブレーキ用ケーブル選定表

接続タイプ	AC サーボモータ型式	モータ側プラグ	ケーブル仕様	ケーブル型式	製品全長	保護構造	安川電機製ケーブル型式
直結タイプ	SGMXG-09A, 13A, 20A	ストレート	可動	DSVPWYS-XB0FS-***	~ 20m	IP67	JWSP-XB0FS-***
			可動	DSVPWYS-XB0FL-***			JWSP-XB0FL-***
	SGM7A-15A, 20A, 25A, 30A, 40A, 50A SGM7G-09A, 13A, 20A, 30A, 44A, 55A, 75A, 1AA, 1EA SGMGV-09A, 13A, 20A, 30A, 44A, 55A, 75A, 1AA, 1EA	ストレート	可動	DSVPWYS-U7B23-***	~ 20m	IP67	JZSP-U7B23-***-E
			可動	DSVPWYS-U7B24-***			JZSP-U7B24-***-E

※ 1 : サーボバック SGD7S-200A と組み合わせて使用する場合があります
 ※ 2 : サーボバック SGDV-200A と組み合わせて使用する場合があります

※ 1 : SGM7M-B3E, B5E, B9E に接続する場合は最長 20m までになります

安川電機用サーボケーブル

Σ-X (Σ-7 互換仕様)、Σ-7、Σ-V シリーズ エンコーダケーブル (インクリメンタルエンコーダ用) 選定表

接続タイプ	AC サーボモータ型式	モータ側プラグ	ケーブル仕様	ケーブル型式	製品全長	保護構造	安川電機製ケーブル型式	
直結タイプ	SGM7M	-	固定 可動	DSVENYS-C7MP01-*** DSVENYS-C7MP21-***	~ 20m	-	JZSP-C7MP01-**-E JZSP-C7MP21-**-E	
	SGM7P-08A, 15A SGMMV SGMPS-08A, 15A	-	固定 可動 固定	DSVENYS-CMP00-*** DSVENYS-CMP10-*** DSVENYS-UCMP00-***	~ 20m ~ 50m	-	JZSP-CMP00-**-E JZSP-CMP10-**-E JZSP-UCMP00-**-E	
	SGMXJ SGMXA SGM7J SGM7P-01A, 02A, 04A ※ 1 SGM7A-A5A, 01A, C2A, 02A, 04A, 06A, 08A, 10A 反負荷側引出し	-	固定 可動	DSVENYS-C7PI0D-*** DSVENYS-C7PI2D-***	~ 20m	IP65	JZSP-C7PI0D-**-E JZSP-C7PI2D-**-E	
	SGMXJ SGMXA SGM7J SGM7A-A5A, 01A, C2A, 02A, 04A, 06A, 08A, 10A 反負荷側引出し	-	固定 可動	DSVENYS-C7PI0E-*** DSVENYS-C7PI2E-***	~ 20m	IP65	JZSP-C7PI0E-**-E JZSP-C7PI2E-**-E	
	SGMJV SGMAV SGMPS-01A, 02A, 04A	-	固定 可動	DSVENYS-CSP01-*** DSVENYS-CSP21-***	~ 20m	IP65	JZSP-CSP01-**-E JZSP-CSP21-**-E	
	SGMXG SGM7A-15A, 20A, 25A, 30A, 40A, 50A, 70A SGM7G SGMGV SGMSV	ストレート	固定 可動	DSVENYS-CVP01-*** DSVENYS-CVP11-***	~ 20m	IP67	JZSP-CVP01-**-E JZSP-CVP11-**-E	
	SGMXG SGM7A-15A, 20A, 25A, 30A, 40A, 50A SGM7G SGMGV SGMSV ※ 2	アングル	固定 可動	DSVENYS-CVP02-*** DSVENYS-CVP12-***	~ 20m	IP67	JZSP-CVP02-**-E JZSP-CVP12-**-E	
	SGMVV	-	ストレート	固定	DSVENYS-CMP01-***	~ 20m	-	JZSP-CMP01-**-E
				可動	DSVENYS-CMP11-***			JZSP-CMP11-**-E
			アングル	固定	DSVENYS-CMP02-***	JZSP-CMP02-**-E		
				可動	DSVENYS-CMP12-***	JZSP-CMP12-**-E		
	-	-	ストレート	DSVENYS-UCMP01-***	~ 50m	-	JZSP-UCMP01-**-E	
アングル			DSVENYS-UCMP02-***	JZSP-UCMP02-**-E				
中継タイプ (サーボバック側)	SGMXJ, SGMXA, SGMXG SGMMV ※ 3 SGM7J, SGM7P ※ 3, SGM7A, SGM7G SGMJV SGMAV SGMPS ※ 3 SGMGV SGMSV	-	固定	DSVENYS-UCMP00-***	~ 50m	-	JZSP-UCMP00-**-E	
中継タイプ (モータ側)	SGMXJ SGMXA SGM7J SGM7P-01A, 02A, 04A ※ 1 SGM7A-A5A, 01A, C2A, 02A, 04A, 06A, 08A, 10A 反負荷側引出し	-	固定	DSVENYS-C7PI0D-0.3	0.3m	IP65	JZSP-C7PRCD-E	
	SGMXJ SGMXA SGM7J SGM7A-A5A, 01A, C2A, 02A, 04A, 06A, 08A, 10A 反負荷側引出し	-	固定	DSVENYS-C7PI0E-0.3	0.3m	IP65	JZSP-C7PRCE-E	
	SGMJV SGMAV SGMPS-01A, 02A, 04A	-	固定	DSVENYS-CSP01-0.3	0.3m	IP65	JZSP-CSP11-E	
	SGMXG SGM7A-15A, 20A, 25A, 30A, 40A, 50A, 70A SGM7G SGMGV SGMSV	ストレート	固定	DSVENYS-CVP01-0.3	0.3m	IP67	JZSP-CVP01-E	
	SGMXG SGM7A-15A, 20A, 25A, 30A, 40A, 50A SGM7G SGMGV SGMSV ※ 2	アングル	固定	DSVENYS-CVP02-0.3	0.3m	IP67	JZSP-CVP02-E	

※ 1 : SGM7P-01A, 02A, 04A は負荷側引出しのみ対応しています
 ※ 2 : SGMSV-70A はアングルプラグに対応していません
 ※ 3 : SGMMV, SGMPS-08A, 15A, SGM7P-08A, 15A に接続する場合、中継タイプ (モータ側) は必要ありません

Σ-X (Σ-7 互換仕様)、Σ-7、Σ-V シリーズ エンコーダケーブル (絶対値エンコーダ用) 選定表

接続タイプ	AC サーボモータ型式	モータ側プラグ	ケーブル仕様	ケーブル型式	製品全長	保護構造	安川電機製ケーブル型式	
直結タイプ	SGM7M	-	固定 可動	DSVENYS-C7MP19-*** DSVENYS-C7MP29-***	~ 20m	-	JZSP-C7MP19-**-E JZSP-C7MP29-**-E	
	SGMMV SGMPS-08A, 15A SGM7P-08A, 15A	-	固定 可動	DSVENYS-CSP19-*** DSVENYS-CSP29-***	~ 20m	-	JZSP-CSP19-**-E JZSP-CSP29-**-E	
	SGMXJ SGMXA SGM7J SGM7P-01A, 02A, 04A ※ 1 SGM7A-A5A, 01A, C2A, 02A, 04A, 06A, 08A, 10A 反負荷側引出し	-	固定 可動	DSVENYS-C7PA0D-*** DSVENYS-C7PA2D-***	~ 20m	IP65	JZSP-C7PA0D-**-E JZSP-C7PA2D-**-E	
	SGMXJ SGMXA SGM7J SGM7A-A5A, 01A, C2A, 02A, 04A, 06A, 08A, 10A 反負荷側引出し	-	固定 可動	DSVENYS-C7PA0E-*** DSVENYS-C7PA2E-***	~ 20m	IP65	JZSP-C7PA0E-**-E JZSP-C7PA2E-**-E	
	SGMJV SGMAV SGMPS-01A, 02A, 04A	-	固定 可動	DSVENYS-CSP05-*** DSVENYS-CSP25-***	~ 20m	IP65	JZSP-CSP05-**-E JZSP-CSP25-**-E	
	SGMXG SGM7A-15A, 20A, 25A, 30A, 40A, 50A, 70A SGM7G SGMGV SGMSV	ストレート	固定 可動	DSVENYS-CVP06-*** DSVENYS-CVP26-***	~ 20m	IP67	JZSP-CVP06-**-E JZSP-CVP26-**-E	
	SGMXG SGM7A-15A, 20A, 25A, 30A, 40A, 50A SGM7G SGMGV SGMSV ※ 2	アングル	固定 可動	DSVENYS-CVP07-*** DSVENYS-CVP27-***	~ 20m	IP67	JZSP-CVP07-**-E JZSP-CVP27-**-E	
	SGMVV	-	ストレート	固定 可動	DSVENYS-CSP06-*** DSVENYS-CSP26-***	~ 20m	-	JZSP-CSP06-**-E JZSP-CSP26-**-E
			アングル	固定 可動	DSVENYS-CSP07-*** DSVENYS-CSP27-***			JZSP-CSP07-**-E JZSP-CSP27-**-E
	中継タイプ (サーボバック側)	SGMXJ, SGMXA, SGMXG SGMMV ※ 3 SGM7J, SGM7P ※ 3, SGM7A, SGM7G SGMJV SGMAV SGMPS ※ 3 SGMGV SGMSV SGMVV	-	固定	DSVENYS-CSP19-0.3	0.3m	-	JZSP-CSP12-E
	中継タイプ (中間側)	SGMXJ, SGMXA, SGMXG SGMMV ※ 3 SGM7J, SGM7P ※ 3, SGM7A, SGM7G SGMJV SGMAV SGMPS ※ 3 SGMGV SGMSV	-	固定	DSVENYS-UCMP00-***	~ 50m	-	JZSP-UCMP00-**-E
	中継タイプ (モータ側)	SGMXJ SGMXA SGM7J SGM7P-01A, 02A, 04A ※ 1 SGM7A-A5A, 01A, C2A, 02A, 04A, 06A, 08A, 10A 反負荷側引出し	-	固定	DSVENYS-C7PI0D-0.3	0.3m	IP65	JZSP-C7PRCD-E
SGMXJ SGMXA SGM7J SGM7A-A5A, 01A, C2A, 02A, 04A, 06A, 08A, 10A 反負荷側引出し		-	固定	DSVENYS-C7PI0E-0.3	0.3m	IP65	JZSP-C7PRCE-E	
SGMJV SGMAV SGMPS-01A, 02A, 04A		-	固定	DSVENYS-CSP01-0.3	0.3m	IP65	JZSP-CSP11-E	
SGMXG SGM7A-15A, 20A, 25A, 30A, 40A, 50A, 70A SGM7G SGMGV SGMSV		ストレート	固定	DSVENYS-CVP01-0.3	0.3m	IP67	JZSP-CVP01-E	
SGMXG SGM7A-15A, 20A, 25A, 30A, 40A, 50A SGM7G SGMGV SGMSV ※ 2		アングル	固定	DSVENYS-CVP02-0.3	0.3m	IP67	JZSP-CVP02-E	
SGMVV		ストレート アングル	固定	DSVENYS-UCMP01-*** DSVENYS-UCMP02-***	~ 50m	-	JZSP-UCMP01-**-E JZSP-UCMP02-**-E	

※ 1 : SGM7P-01A, 02A, 04A は負荷側引出しのみ対応しています
 ※ 2 : SGMSV-70A はアングルプラグに対応していません
 ※ 3 : SGMMV, SGMPS-08A, 15A, SGM7P-08A, 15A に接続する場合、中継タイプ (モータ側) は必要ありません

ネットワーク用ケーブル

ファイバケーブル

サーボモータ用ケーブル

インタフェースケーブル

その他

ネットワーク用ケーブル

ファイバケーブル

サーボモータ用ケーブル

インタフェースケーブル

その他