

# CONTENTS

## ネットワークソリューション

産業用無線 LAN アダプタ	17
産業用イーサネットスイッチングハブ・産業用イーサネットスイッチングハブ ローコストモデル	20
産業用 PoE スwitchングハブ・産業用 PoE スwitchングハブ ローコストモデル	31
PoE スプリッター・PoE インジェクター・PoE エクステンダー	37
PoE サージプロテクター	40
イーサネット / シリアルコンバータ	41
産業用光メディアコンバータ	43
SFP モジュール	44
光トランシーバー	45

## 光ファイバケーブル

汎用イーサネット対応 光ファイバケーブル	47
CC-Link IE コントローラネットワーク対応 光ファイバケーブル	67
MELSECNET 対応 光ファイバケーブル	73
SSCNET III/H・SSCNET III 対応 光ファイバケーブル	80
防塵防水 光ファイバケーブル	86
中継アダプタ・変換アダプタ	90

## サーボモータ用ケーブル

オムロン用サーボケーブル	91
オリエンタルモーター用サーボケーブル	93
キーエンス用サーボケーブル	94
山洋電気用サーボケーブル	95
Panasonic 用サーボケーブル	98
FANUC 用サーボケーブル	102
三菱電機 MR-J5 用サーボケーブル	103
三菱電機用サーボケーブル	107
安川電機用サーボケーブル	114

## インターフェースケーブル

インターフェースコンバータ フルセットバッグ	119
インターフェースケーブル パソコン側：USB Type-A	120
インターフェースケーブル パソコン側：USB Type-C	121
インターフェースケーブル パソコン側：RJ-45・D-SUB9P・D-SUB25P	122
インターフェースケーブル オプション	123
パネル取り付けタイプインターフェースケーブル	123
防塵防水パネル取り付け RJ-45 ソケット・プラグ	123
長距離通信	124
三菱シーケンサ⇄三菱インバータ用ケーブル	124
三菱表示器 GOT ⇄三菱インバータ用ケーブル	125
RS-485 分配器	126
三菱表示器 GOT ⇄三菱シーケンサ・モーション用ケーブル	127
三菱表示器 GOT ⇄三菱 AC サーボアンプ直結ケーブル	129
三菱 AC サーボアンプ MR-J2S 用バスケーブル	129
三菱 AC サーボアンプ MR-J4A-RJ ⇄端子台間用 MODBUS RTU ケーブル	129
三菱インバータ⇄三菱パラメータユニット接続ケーブル	129
三菱エネルギー計測ユニット EcoMonitorLight 用ケーブル	129
三菱電機製ケーブル・ダイアトレンド製ケーブル対応表	130
三菱表示器 GOT ⇄キーエンス PLC 用ケーブル	132
Pro-face (Schneider Electric) 表示器⇄三菱シーケンサ・モーション用ケーブル	134
Pro-face (Schneider Electric) 製ケーブル・ダイアトレンド製ケーブル対応表	136

## その他

電源	137
各種 FA ネットワーク対応ケーブル	138
移動式電線収納ラック・電線収納ネスティングラック・電線収納ボックス	139
特注ケーブル	140

ダイアトレンド製品は  
ニューテクノロジーインタフェースと  
レガシーインタフェースの橋渡し役です。  
ダイアトレンドは過去の資産を大切にしつつ、  
ニューテクノロジーを追い続け  
IA (Industrial Automation) を支援します。

## ダイアトレンド WEB サイト

▶▶ <https://www.diatrend.com>

### ・常に最新版をダウンロード!

ドライバ、アップデートプログラム、マニュアル、外形図等をダウンロードできます。

### ・便利な選定ツール!

三菱対応 AC サーボケーブルや光ファイバケーブル等、豊富なラインナップからお探しの製品を選定いただけます。

### ・豊富なコンテンツ!

新製品情報、使用方法等の動画や、活用例・導入事例、デモ機貸出サービス等の多彩なコンテンツをご用意しております。

## ダイアトレンド EC サイト

▶▶ <https://ec.diatrend.com>

・11,000 円 (税込) 以上ご購入で送料無料!



ホームページはこちら

### ■厳しい環境下を低コストで無線化

屋外や低温環境下及び高温環境下等の無線 LAN ネットワーク化を実現します。PoE 受電対応のため、LAN ケーブル 1 本で簡単に導入可能です。

#### 産業用無線 LAN アダプタ DAP-A2W6

- 高速ローミング機能対応
- IEEE802.11 a/b/g/n/ac/ax 規格準拠
- 電波周波数 2.4GHz 5GHz (デュアルバンド)
- 保護構造 IP30
- WPA3 対応
- ビームフォーミング対応



P.17

#### 産業用無線 LAN アダプタ DAP-P3W6

- メッシュ Wi-Fi 対応
- IEEE802.11 a/b/g/n/ac/ax 規格準拠
- 電波周波数 2.4GHz 5GHz (デュアルバンド)
- 保護構造 IP67
- WPA3 対応
- ビームフォーミング対応



P.19

### ■電源確保が困難な場所への設置サポート

PoE スプリッター、PoE インジェクター、PoE エクステンダーをラインナップ。電気工事が不要になるため、導入コストを削減できます。



PoE スプリッター P.37 PoE インジェクター P.38 PoE エクステンダー P.39

### ■ネットワーク機器を雷サージから保護

屋内用と防塵防水仕様の屋外用をラインナップ。最大 2.5Gbps のデータ通信速度、IEEE802.3af/at/bt 規格の PoE に対応しています。



PoE サージプロテクター P.40

### ■最長 70km の長距離通信

有線 LAN を光信号に変換し、安定した長距離通信を実現します。光ファイバケーブル 1 本で 100m 以上 (最長 70km) の接続が可能です。



産業用光メディアコンバータ P.43

CC-Link IETSN Class A CC-Link IE Field  
CC-Link IETSN Class B

### ■ネットワーク機器間を光通信で接続

SFP ポート搭載の機器に挿入することにより、ネットワーク機器間を光ファイバケーブルで接続できます。



SFP モジュール P.44

光トランシーバー P.45

近日発売

### ■シリアル機器をイーサネットに接続

RS-232C/RS-422/RS-485 通信を有線 LAN に変換し、ご使用のシリアル機器をイーサネットネットワークに組み込むことができます。



イーサネット/シリアルコンバータ P.41

### ■ネットワークの構築・拡張

耐環境性・耐久性に優れたイーサネットスイッチングハブをラインナップ。目的に合わせて最適な製品をお選びいただけます。

			PoE ポート数	イーサネット ポート数	光ファイバ ポート数	動作温度	冗長電源	デモ機	掲載ページ
産業用イーサネット スイッチングハブ	伝送速度 2.5Gbps	DEH-GT24R2	-	4	2 (SFP+)	-40 ~ 75°C	○	○	P.20
	伝送速度 1000Mbps	DEH-GTX16C CC-Link IETSN Class A CC-Link IE Field	-	16	-	-40 ~ 75°C	○	-	P.21
		DEH-GTX16 CC-Link IETSN Class A CC-Link IE Field	-	16	-	-25 ~ 70°C	○	-	P.21
		DEH-GTX8T CC-Link IETSN Class A CC-Link IE Field	-	8	-	-10 ~ 60°C	○	○	P.22
		DEH-GTX8U CC-Link IETSN Class A	-	8	-	-10 ~ 60°C	○	○	P.23
		DEH-GTX8C CC-Link IETSN Class A CC-Link IE Field	-	8	-	-25 ~ 70°C	○	○	P.23
		DEH-GTX5C CC-Link IETSN Class A CC-Link IE Field	-	5	-	-25 ~ 70°C	○	○	P.24
		DEH-GTX8F2	-	8	2 (SFP)	-25 ~ 70°C	○	○	P.26
		DEH-GTX4F2	-	4	2 (SFP)	-25 ~ 70°C	○	○	P.26
		DEH-GTX8SS2	-	8	2 (SC シングル)	-25 ~ 70°C	○	○	P.27
		DEH-GTX8SM2	-	8	2 (SC マルチ)	-25 ~ 70°C	○	○	P.27
	DEH-GTX4SS1	-	4	1 (SC シングル)	-25 ~ 70°C	○	○	P.28	
	DEH-GTX4SM1	-	4	1 (SC マルチ)	-25 ~ 70°C	○	○	P.28	
	伝送速度 100Mbps	DEH-TX8QC	-	8	-	-25 ~ 70°C	○	○	P.25
DEH-TX5QC		-	5	-	-25 ~ 70°C	○	○	P.25	
DEH-TX16		-	16	-	-25 ~ 70°C	○	○	P.21	
DEH-TX8T		-	8	-	-10 ~ 60°C	○	○	P.22	
DEH-TX5C		-	5	-	-10 ~ 70°C	○	○	P.24	
産業用イーサネット スイッチングハブ ローコストモデル	伝送速度 1000Mbps	DEH-G8	-	8	-	-25 ~ 70°C	-	-	P.29
	DEH-G5	-	5	-	-25 ~ 70°C	-	-	P.29	
	伝送速度 100Mbps	DEH-8	-	8	-	-25 ~ 70°C	-	-	P.30
		DEH-5	-	5	-	-25 ~ 70°C	-	-	P.30
産業用 PoE スイッチングハブ	伝送速度 1000Mbps	DEH-GP16C	16	16	-	-40 ~ 75°C	○	○	P.31
		DEH-GP5V3 (RSV)	4	5	-	-40 ~ 75°C	-	-	P.34
		DEH-GP5V3	4	5	-	-40 ~ 75°C	-	○	P.34
		DEH-GP10C	8	10	- (SFP)	-40 ~ 75°C	○	-	P.32
		DEH-GP8V2	8	8	- (SFP)	-40 ~ 75°C	○	○	P.32
		DEH-GP8F2	8	8	2	-25 ~ 70°C	○	○	P.33
	DEH-GP4F2	4	4	2	-25 ~ 70°C	○	-	P.33	
伝送速度 100Mbps	DEH-TX5AT	4	5	-	-10 ~ 70°C	-	-	P.35	
産業用 PoE スイッチングハブ ローコストモデル	伝送速度 1000Mbps	DEH-GP8	8	8	-	-25 ~ 70°C	-	○	P.36
		DEH-GP5	4	5	-	-25 ~ 70°C	-	○	P.36

■産業用イーサネットスイッチングハブラインナップ

伝送速度 100Mbps	伝送速度 1000Mbps	伝送速度 2.5Gbps
<p><b>16ポート</b></p> <p><b>DEH-TX16</b> P.21 動作温度 -25 ~ 70°C</p>	<p><b>DEH-GTX16C</b> P.21 動作温度 -40 ~ 75°C CC-Link IETSN CC-Link IEField</p> <p><b>DEH-GTX16</b> P.21 動作温度 -25 ~ 70°C CC-Link IETSN CC-Link IEField</p>	
<p><b>8ポート</b></p> <p><b>DEH-TX8QC</b> P.25 動作温度 -25 ~ 70°C QoS機能搭載</p> <p><b>DEH-TX8T</b> P.22 動作温度 -10 ~ 60°C</p> <p><b>DEH-8</b> <b>ローコスト</b> P.30 動作温度 -25 ~ 70°C</p>	<p><b>DEH-GTX8T</b> P.22 動作温度 -10 ~ 60°C CC-Link IETSN CC-Link IEField</p> <p><b>DEH-GTX8F2</b> P.26 動作温度 -25 ~ 70°C 光対応 2ポート</p> <p><b>DEH-GTX8SS2</b> P.27 動作温度 -25 ~ 70°C 光対応 2ポート</p> <p><b>DEH-GTX8SM2</b> P.27 動作温度 -25 ~ 70°C 光対応 2ポート</p> <p><b>DEH-GTX8C</b> P.23 動作温度 -25 ~ 70°C CC-Link IETSN CC-Link IEField</p> <p><b>DEH-G8</b> <b>ローコスト</b> P.29 動作温度 -25 ~ 70°C</p> <p><b>DEH-GTX8U</b> P.23 動作温度 -10 ~ 60°C CC-Link IEField</p>	
<p><b>5ポート</b></p> <p><b>DEH-TX5QC</b> P.25 動作温度 -25 ~ 70°C QoS機能搭載</p> <p><b>DEH-TX5C</b> P.24 動作温度 -10 ~ 70°C</p> <p><b>DEH-5</b> <b>ローコスト</b> P.30 動作温度 -25 ~ 70°C</p>	<p><b>DEH-GTX5C</b> P.24 動作温度 -25 ~ 70°C CC-Link IETSN CC-Link IEField</p> <p><b>DEH-G5</b> <b>ローコスト</b> P.29 動作温度 -25 ~ 70°C</p>	
	<p><b>4ポート</b></p> <p><b>DEH-GTX4F2</b> P.26 動作温度 -25 ~ 70°C 光対応 2ポート</p> <p><b>DEH-GTX4SS1</b> P.28 動作温度 -25 ~ 70°C 光対応 1ポート</p> <p><b>DEH-GTX4SM1</b> P.28 動作温度 -25 ~ 70°C 光対応 1ポート</p>	<p><b>DEH-GTZ4R2</b> P.20 動作温度 -40 ~ 75°C 光対応 2ポート</p>

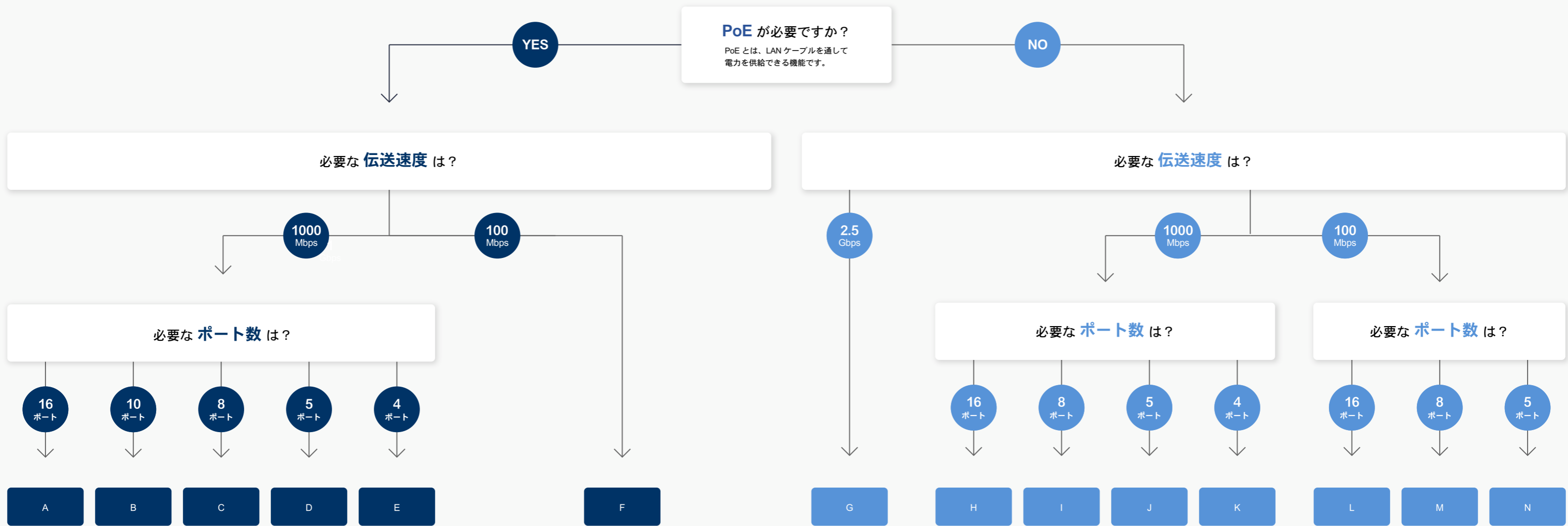
▲ポート数

■PoE対応製品ラインナップ

IEEE802.3at PoE+ 最大 30W	IEEE802.3bt PoE++ 最大 60/90W
<p><b>産業用PoEスイッチングハブ</b></p> <p><b>DEH-GP16C</b> P.31 伝送速度 1000Mbps 16ポート</p> <p><b>DEH-GP10C</b> P.32 伝送速度 1000Mbps 10ポート</p> <p><b>DEH-GP8V2</b> P.32 伝送速度 1000Mbps 8ポート</p> <p><b>DEH-GP8</b> <b>ローコスト</b> P.36 伝送速度 1000Mbps 8ポート</p> <p><b>DEH-GP8F2</b> P.33 伝送速度 1000Mbps 8ポート 光対応 2ポート</p> <p><b>DEH-GP5V3(RSV)</b> P.34 伝送速度 1000Mbps 5ポート 鉄道振動対応</p> <p><b>DEH-GP5V3</b> P.34 伝送速度 1000Mbps 5ポート</p> <p><b>DEH-TX5AT</b> P.35 伝送速度 100Mbps 5ポート</p> <p><b>DEH-GP5</b> <b>ローコスト</b> P.36 伝送速度 1000Mbps 5ポート</p> <p><b>DEH-GP4F2</b> P.33 伝送速度 1000Mbps 4ポート 光対応 2ポート</p>	<p><b>産業用PoEエクステンダー</b></p> <p><b>DEPX-G5BT</b> P.39 伝送速度 1000Mbps 5ポート</p> <p><b>DEPX-G3BTS</b> P.39 伝送速度 1000Mbps 3ポート</p> <p><b>産業用PoEインジェクター</b></p> <p><b>DEIJ-5GBTV3</b> P.38 伝送速度 5000Mbps 2ポート</p> <p><b>DEIJ-GBT1</b> P.38 伝送速度 1000Mbps 2ポート</p>

▲ポート数

# スイッチングハブ選定フローチャート



PoE スイッチングハブ					
1000Mbps			100Mbps		
<b>A</b> 16ポート	<b>B</b> 10ポート	<b>C</b> 8ポート	<b>D</b> 5ポート	<b>E</b> 4ポート	<b>F</b> 5ポート
DEH-GP16C P.31	DEH-GP10C P.32	DEH-GP8V2 P.32 SFPポート搭載 DEH-GP8F2 P.33 ローコストモデル DEH-GP8 P.36	鉄道振動対応 DEH-GP5V3(RSV) P.34 おすすめ DEH-GP5V3 P.34 ローコストモデル DEH-GP5 P.36	SFPポート搭載 DEH-GP4F2 P.33	DEH-TX5AT P.35

スイッチングハブ							
2.5Gbps (2500Mbps)		1000Mbps		100Mbps			
<b>G</b> 4ポート	<b>H</b> 16ポート	<b>I</b> 8ポート	<b>J</b> 5ポート	<b>K</b> 4ポート	<b>L</b> 16ポート	<b>M</b> 8ポート	<b>N</b> 5ポート
DEH-GT24R2 P.20	DEH-GTX16 P.21 DEH-GTX16C P.21	フラットタイプ DEH-GTX8T P.22 DEH-GTX8U P.23 コンパクトタイプ DEH-GTX8C P.23 DEH-GTX8SS2 P.27 SCポート(マルチ)搭載 DEH-GTX8SM2 P.27 DEH-G8 P.29 SFPポート搭載 DEH-GTX8F2 P.26	DEH-GTX5C P.24 ローコストモデル DEH-G5 P.29	SCポート(シングル)搭載 DEH-GTX4SS1 P.28 SCポート(マルチ)搭載 DEH-GTX4SM1 P.28 SFPポート搭載 DEH-GTX4F2 P.26	DEH-TX16 P.21	QoS機能 DEH-TX8QC P.25 DEH-TX8T P.22 ローコストモデル DEH-8 P.30	QoS機能 DEH-TX5QC P.25 DEH-TX5C P.24 ローコストモデル DEH-5 P.30



ホームページはこちら

■オフィスや商業施設、屋外でも

オフィスやマンション等 商業施設向けの汎用イーサネット対応光ファイバケーブル、工場ネットワーク対応 光ファイバケーブルをラインナップ。

ネットワーク	光ファイバタイプ	用途	コネクタ種類	掲載ページ
汎用イーサネット対応	シングルモード	盤内用	LC、DLC、SC、FC、なし	P.47
		盤内 可動用	LC、DLC、SC、FC、なし	P.48
		屋内 可動用	DLC、SC、FC、なし	P.49
		屋内用 (補強)	DLC、SC、FC、なし	P.50
		屋外用 (補強) LAP シース	DLC、SC、FC、なし	P.51
		屋外用層燃型 LAP シース	なし	P.52
		防塵防水仕様	WZLC、DLC、SC、なし	P.87
		防塵防水仕様	WZLC、DLC、SC、なし	P.87
	マルチモード (OM3 準拠)	盤内用	LC、DLC、SC、FC、なし	P.53
		盤内 可動用	LC、DLC、SC、FC、なし	P.54
		屋内用	DLC、SC、FC、なし	P.55
		屋内 可動用	DLC、SC、FC、なし	P.56
		屋内用 (補強)	DLC、SC、FC、なし	P.57
		屋外用 (補強) LAP シース	DLC、SC、FC、なし	P.58
		屋外用層燃型 LAP シース	なし	P.59
		防塵防水仕様	WZLC、DLC、SC、なし	P.87
	マルチモード	盤内用	LC、DLC、SC、FC、なし	P.60
		盤内 可動用	LC、DLC、SC、FC、なし	P.61
		屋内用	DLC、SC、FC、なし	P.62
		屋内 可動用	DLC、SC、FC、なし	P.63
		屋内用 (補強)	DLC、SC、FC、なし	P.64
		屋外用 (補強) LAP シース	DLC、SC、FC、なし	P.65
		屋外用層燃型 LAP シース	なし	P.66
		防塵防水仕様	WZLC、DLC、SC、なし	P.88
CC-Link IE Control 対応	GI G50/125	盤内用	DLC、SC、FC、なし	P.67
		盤内 可動用	DLC、SC、FC、なし	P.68
		屋内用	DLC、SC、FC、なし	P.69
		屋内 可動用	DLC、SC、FC、なし	P.70
		屋内用 (補強)	DLC、SC、FC、なし	P.71
		屋外用 (補強) LAP シース	DLC、SC、FC、なし	P.72
		防塵防水仕様	WZLC、DLC、SC、なし	P.86
MELSECNET 対応	大口径石英ガラス	盤内用	F08	P.73
		屋内外用	F08	P.74
		屋外用 (補強) LAP シース	F08	P.75
	GI G50/125	盤内用	F06、SC、FC、なし	P.76
		屋内用	F06、SC、FC、なし	P.77
		屋外用 (補強) LAP シース	F06、SC、FC、なし	P.78
		屋外用層燃型 LAP シース	なし	P.79
SSCNET III H 対応	POF	盤内用	F07	P.80
		屋内用	F07	P.81
	H-PCF	盤内用	F07	P.82
		屋内用	F07	P.83
		屋内 可動用	F07	P.84
屋外用	F07	P.85		

■曲げに強く、折れにくい

束ねたり、折り曲げたり、結んだり、可動用の光ファイバケーブルなら自由な配線が可能です。※しなやかに曲がる柔軟性、踏みつけても光ファイバに影響がない等、簡単かつ美しいケーブル配線を実現します。※一部製品を除きます



CC-Link IE Control 対応 光ファイバケーブル P.67  
汎用イーサネット 対応 光ファイバケーブル P.47

■中継アダプタ・変換アダプタを使用して延長

CC-Link IE コントローラネットワーク対応 中継アダプタ (2連 LC コネクタ)  
DFC-DLC-ADP CC-Link IE Control

着脱耐久性 500 回以上  
接続損失 (シングル) 0.5dB 以下  
接続損失 (マルチ) 0.3dB 以下



汎用イーサネット対応 中継アダプタ (2連 SC コネクタ)  
DFC-DSC-ADP

着脱耐久性 500 回以上  
接続損失 (シングル) 0.5dB 以下  
接続損失 (マルチ) 0.3dB 以下



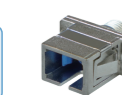
汎用イーサネット対応 変換アダプタ (SM LC ⇄ SC コネクタ)  
DFC-SMLCSC-ADP

着脱耐久性 500 回以上  
接続損失 (シングル) 0.2dB 以下



汎用イーサネット対応 変換アダプタ (SC ⇄ FC コネクタ)  
DFC-SCFC-ADP

着脱耐久性 500 回以上  
接続損失 (シングル) 0.5dB 以下  
接続損失 (マルチ) 0.3dB 以下



その他様々な仕様のアダプタを取り揃えております

■ IP67 の防塵防水性能

CC-Link IE コントローラネットワーク対応 光ファイバケーブル (GI G50/125 タイプ)  
DFC-QGWZLC□-FDS21 (\*\*m) P.86



汎用イーサネット対応 光ファイバケーブル (シングルモード)  
DFC-SMWZLC□-FDS21 (\*\*m) P.87

汎用イーサネット対応 光ファイバケーブル (マルチモード)  
DFC-MMWZLC□-FDS21 (\*\*m) P.88



防塵防水パネル取付 レセプタクル  
DFC-WZLC-RCP P.89

着脱耐久性 200 回以上  
接続損失 (シングル) 0.5dB 以下  
接続損失 (マルチ) 0.3dB 以下



防塵防水 中継アダプタ  
DFC-WZLC-ADP P.89

着脱耐久性 200 回以上  
接続損失 (シングル) 0.5dB 以下  
接続損失 (マルチ) 0.3dB 以下



ケーブル選定ツール ~ご使用の機器に対応したケーブルを簡単・スムーズ選定~

▶ [https://www.diatrend.com/optifiber/opt\\_select.htm](https://www.diatrend.com/optifiber/opt_select.htm)

●お使いのネットワークから選定できます ●用途、コネクタ、光ファイバの種類等細かく絞り込みもできます





ホームページはこちら

■各社対応ケーブルを標準ラインナップ

各社対応サーボケーブルを豊富に取り揃えております。価格を抑えた固定用の他、超高屈曲タイプのケーブルまで、用途に合わせてお選びいただけます。

対応社名	対応シリーズ名	AC サーボモータ型式	掲載ページ	
			電源ケーブル	エンコーダケーブル バルスコーダケーブル
オムロン	1S	3000r/min モータ □ W	P.91	P.91
		2000r/min モータ □ W	P.91	P.91
		1000r/min モータ □ W	P.91	P.91
	G5	3000r/min モータ □ W	P.92	P.92
		2000r/min モータ □ W	P.92	P.92
		1500r/min モータ □ W	P.92	P.92
オリエンタルモーター	NX	全て	P.93	P.93
キーエンス	SV2	全て	P.94	P.94
	SV			
山洋電気	R 3E	R1CA □	P.95	P.95
		R2CA □	P.95	P.95
	R	R1AA □	P.96	P.97
		R2AA □	P.96	P.97
		R1EA □	P.96	P.97
		R2EA □	P.96	P.97
Panasonic	A6	MSMF □ W	P.98	P.99
		MQMF □ W	P.98	P.99
		MHMF □ W	P.98	P.99
		MDMF □ W	P.98	P.99
		MGMF □ W	P.98	P.99
		MSMD □ W	P.100	P.101
	A5	MHMD □ W	P.100	P.101
		MSME □ W	P.100	P.101
		MFME □ W	P.100	P.101
		MDME □ W	P.100	P.101
		MHME □ W	P.100	P.101
		MGME □ W	P.100	P.101
FANUC	α iS	α iS 8 ~ α iS 60	P.102	P.102
		α iS 8-B ~ α iS 0-B	P.102	P.102
	α iF	α iF 4 ~ α iF 40	P.102	P.102
		α iF 4-B ~ α iF 40-B	P.102	P.102
三菱電機	MR-J5	HK-KT □	P.105	P.105
		HK-ST □	P.106	P.106
		HG-KR □	P.109	P.113
	MR-J4	HG-MR □	P.109	P.113
		HG-SR □	P.109	P.113
		HG-JR □	P.109	P.113
		HG-RR □	P.109	P.113
		HG-UR □	P.109	P.113
		HG-AK □	P.110	P.113
	MR-J4W	HF-KP □	P.109	P.113
		HF-MP □	P.109	P.113
		HG-SR □	P.109	P.113
		HG-JR □	P.109	P.113
		HG-UR □	P.109	P.113
		HG-AK □	P.110	P.113
	MR-J3	HF-KP □	P.109	P.113
		HF-MP □	P.109	P.113
		HF-SP □	P.109	P.113
		HF-JP □	P.109	P.113
		HC-LP □	P.109	P.113
		HC-RP □	P.109	P.113
		HC-UP □	P.109	P.113
		HA-LP □	P.109	P.113
		HF-KP □	P.109	P.113
		HF-MP □	P.109	P.113
		HF-SP □	P.109	P.113
		HF-JP □	P.109	P.113
	MR-J3W	HC-LP □	P.109	P.113
		HC-UP □	P.109	P.113
		HG-AK □	P.110	P.113
HF-KP □		P.109	P.113	
HF-KN □		P.109	P.113	
HC-KFS □		P.110	P.113	
MR-J2S	HC-MFS □	P.110	P.113	
	HC-SFS □	P.109	P.113	
	HC-LFS □	P.109	P.113	
	HC-RFS □	P.109	P.113	
	HC-UFS □	P.109	P.113	
	HA-LFS □	P.109	P.113	

対応社名	対応シリーズ名	AC サーボモータ型式	掲載ページ	
			電源ケーブル	エンコーダケーブル
安川電機	Σ-X (標準仕様)	SGMXG- □	P.114	-
		SGMXJ- □	P.114	P.117
	Σ-X (Σ-7 互換仕様)	SGMXA- □	P.114	P.117
		SGMXG- □	P.115	P.117
		SGM7M- □	P.114	P.117
	Σ-7	SGM7J- □	P.114	P.117
		SGM7A- □	P.114	P.117
		SGM7P- □	P.114	P.117
		SGM7G- □	P.114	P.117
		SGMMV- □	P.114	P.117
	Σ-V	SGMJV- □	P.114	P.117
		SGMAV- □	P.114	P.117
		SGMGV- □	P.114	P.117
		SGMSV- □	P.115	P.117

■各種加工済みサーボケーブル

お客様の問題点解決、要望に応じて製品を製作いたします。下記事例にない製品の場合でもお気軽にご相談ください。

**パネル取り付けコネクタボックスタイプケーブル**  
コネクタボックスにケーブルを取り付け加工。運搬・設置時の配線工数と配線ミスを削減できます。

作業効率アップ

角穴1つで対応可能

制御盤

配線工数の削減

配線ミスの削減

**分割配線用ケーブル**  
必要な部分だけを可動用ケーブルにすることでコスト削減。2分割・3分割も製作可能です。

コスト削減

従来品

分割配線

可動部

固定部

可動用ケーブル

固定用ケーブル

断線時ケーブル全体を交換

可動用ケーブルはコストがかかる

断線した部分だけを交換するのでコストと工数を削減

**バラ線加工済みケーブル**  
コネクタが大きくて配管に配線できない場合に対応。ケーブルを通してからコネクタ取り付けすることができます。

配管に配線可能

従来品

配管

バラ線加工処理ケーブル+コネクタ

配管

1 「バラ線加工処理ケーブル」を配管に通す

2 コネクタを取り付ける

コネクタが大きくて配管に通すことができない

細い配管にも対応できる

バラ線加工済みなのでコネクタ加工が簡単

ケーブル選定ツール ~ご使用の機器に対応したケーブルを簡単・スムーズ選定~

▶ [https://www.diatrend.com/servo/servo\\_select/index.htm](https://www.diatrend.com/servo/servo_select/index.htm)

●お使いの三菱 AC サーボアンプ・AC サーボモータから選定できます ●ケーブル種別、屈曲性能、モータ側プラグの種類等細かく絞り込みもできます  
※三菱電機用サーボケーブルのみ対応 (三菱電機 MR-J5 シリーズは順次対応予定です)





ホームページはこちら

## ■ 20 機種以上の FA 機器と接続できる最強セット

パソコン側：USB Type-A 8 点セット  
DIFC-FSB3B



P.119

セット内容	ケーブル長
【イーサネット RJ-45 ⇄ USB Type-A】を接続するコンバータケーブル	2m
【D-SUB25P プラグ⇄ USB Type-A】を接続するコンバータケーブル	3m
【USB Mini-B ⇄ USB Type-A】を接続する miniUSB ケーブル	
【ミニ DIN8P ⇄ D-SUB25P レセプタクル】を接続するコネクタ変換ケーブル	0.15m
【ミニ DIN6P ⇄ D-SUB25P レセプタクル】を接続するコンバータケーブル	
【PU コネクタ RJ-45 ⇄ D-SUB25P レセプタクル】を接続するコネクタ変換ケーブル	
【イーサネット RJ-45 ⇄イーサネット RJ-45】を接続する LAN ケーブル	2m
【スクリュードライバー】	-

パソコン側：USB Type-C 8 点セット  
DIFC-FSB4C



新発売

P.119

セット内容	ケーブル長
【イーサネット RJ-45 ⇄ USB Type-C】を接続するコンバータケーブル	2m
【D-SUB25P プラグ⇄ USB Type-C】を接続するコンバータケーブル	3m
【USB Mini-B ⇄ USB Type-C】を接続する miniUSB ケーブル	
【ミニ DIN8P ⇄ D-SUB25P レセプタクル】を接続するコネクタ変換ケーブル	0.15m
【ミニ DIN6P ⇄ D-SUB25P レセプタクル】を接続するコンバータケーブル	
【PU コネクタ RJ-45 ⇄ D-SUB25P レセプタクル】を接続するコネクタ変換ケーブル	
【イーサネット RJ-45 ⇄イーサネット RJ-45】を接続する LAN ケーブル	2m
【スクリュードライバー】	-

## ■ パソコン⇄ FA 機器間を接続

パソコン側コネクタ	FA 機器側コネクタ	標準ケーブル長	対応 FA 機器	掲載ページ
USB Type-A	イーサネット RJ-45	2m	【三菱シーケンサ】 MELSEC iQ-F	P.120
	D-SUB25P	3m, 5m	【三菱シーケンサ】 MELSEC-ACPU, MELSEC-FXCPU 等	P.120
	D-SUB9P	3m	【三菱 UPS】 FREQUPS	P.120
	ミニ DIN6P	2m	【三菱シーケンサ】 MELSEC-QCPU, 【三菱表示器】 GT10 等	P.120
	ミニ DIN8P	2m	【三菱シーケンサ】 MELSEC-FXCPU	P.120
	D-SUB9P	2m	【三菱表示器】 GT16, GT15, GT14, GT11, GT10, A900 等	P.120
USB Type-C 【新発売】	PU コネクタ RJ-45	2m	【三菱インバータ】 FREQROL	P.120
	イーサネット RJ-45	2m	【三菱シーケンサ】 MELSEC iQ-F	P.121
	D-SUB25P	3m, 5m	【三菱シーケンサ】 MELSEC-ACPU, MELSEC-FXCPU 等	P.121
	D-SUB9P	3m	【三菱 UPS】 FREQUPS	P.121
	ミニ DIN6P	2m	【三菱シーケンサ】 MELSEC-QCPU, 【三菱表示器】 GT10 等	P.121
	ミニ DIN8P	2m	【三菱シーケンサ】 MELSEC-FXCPU	P.121
イーサネット RJ-45	D-SUB9P	2m	【三菱表示器】 GT16, GT15, GT14, GT11, GT10, A900 等	P.121
	PU コネクタ RJ-45	2m	【三菱インバータ】 FREQROL	P.121
	イーサネット RJ-45	1m, 5m, 10m, 20m, 30m	【三菱シーケンサ】 MELSEC iQ-RCPU, 【三菱表示器】 GT27 等	P.122
	ミニ DIN6P	1.5m, 2m, 3m, 5m, 7m, 10m, 15m	【三菱シーケンサ】 MELSEC-QCPU, 【三菱表示器】 GT10 等	P.122
	ミニ DIN8P	1.5m	【三菱シーケンサ】 MELSEC-FXCPU	P.122
	D-SUB25P	3m	【三菱シーケンサ】 MELSEC-ACPU, MELSEC-QnACPU 等	P.122
D-SUB9P	D-SUB9P	3m	【三菱表示器】 GT16, GT15, GT14, GT11, GT10, A900 等	P.122
	PU コネクタ RJ-45	1.5m	【三菱インバータ】 FREQROL	P.122
	RS-422/RS-485 用 RJ-45	1.5m	【三菱 AC サーボアンプ】 MELSERVO-J4A, MELSERVO-J3A 等	P.122
	ハーフピッチ 20P	3m	【三菱 AC サーボアンプ】 MELSERVO-J2S	P.122
	ミニ DIN6P	1.5m, 3m, 5m, 7m, 10m, 15m	【三菱シーケンサ】 MELSEC-QCPU, 【三菱表示器】 GT10 等	P.122
	D-SUB9P	3m	【三菱表示器】 GT16, GT15, GT14, GT11, GT10, A900 等	P.122
D-SUB25P	D-SUB25P	3m	【三菱シーケンサ】 MELSEC-ACPU, MELSEC-QnACPU 等	P.122
	ハーフピッチ 20P	3m	【三菱 AC サーボアンプ】 MELSERVO-J2S	P.122

※ 1：FR-E7TR の終端抵抗スイッチを ON (100 Ω) にしてご使用ください (1：N 接続の場合は GOT から最も遠方の終端抵抗スイッチ)  
制御端子オプションと PU ポートを同時に使用することはできません  
※ 2：FR-A5NR の RDB・RDR 間に終端抵抗接続片を接続します (1：N 接続の場合は GOT から最も遠方の RDB・RDR 間)  
※ 3：GOT から最も遠方の三菱インバータに内蔵されている終端抵抗スイッチを ON (100 Ω) にしてご使用ください  
※ 4：RS-422 通信用コネクタ (RJ-45) が搭載されている機種に限ります

### 対応 FA 機器

#### 三菱シーケンサ

MELSEC iQ-R  
MELSEC iQ-F  
MELSEC-Q  
MELSEC-L  
MELSEC-FX  
MELSEC-A

#### 三菱表示器 GOT

GOT2000  
GOT1000  
GOTF920

#### 三菱インバータ

FREQROL

#### 三菱 AC サーボアンプ

MELSERVO

## ■ FA 機器⇄ FA 機器間を接続

### 三菱表示器 GOT ⇄ 三菱シーケンサ

三菱シーケンサ接続先	三菱シーケンサシリーズ名	接続形態	GOT 側コネクタ	シーケンサ側コネクタ	掲載ページ
CPU 直結	MELSEC iQ-F	RS-422	D-SUB9P プラグ、バラ線	棒圧着端子	P.127
	MELSEC-QCPU/ Q モーションコントローラ CPU	RS-422	D-SUB9P プラグ、バラ線、HDR14P プラグ	ミニ DIN6P プラグ	P.127
		RS-232C	D-SUB9P レセプタクル、ミニ DIN6P プラグ、バラ線	ミニ DIN6P プラグ	P.127
	MELSEC-FXCPU	RS-422	D-SUB9P プラグ、バラ線、HDR14P プラグ	ミニ DIN8P プラグ、D-SUB25P プラグ	P.127
		RS-232C	D-SUB9P レセプタクル、ミニ DIN6P プラグ、バラ線	ミニ DIN8P プラグ、D-SUB25P プラグ	P.127
	MELSEC-ACPU/QnACPU A モーションコントローラ CPU	RS-422	D-SUB9P プラグ、バラ線、HDR14P プラグ	D-SUB25P プラグ	P.127
	RS-232C	D-SUB9P レセプタクル、ミニ DIN6P プラグ、バラ線	D-SUB25P プラグ	P.127	
計算機リンク接続	MELSEC iQ-R	RS-422	D-SUB9P プラグ、バラ線	圧着端子	P.128
		RS-232C	D-SUB9P レセプタクル、ミニ DIN6P プラグ、バラ線	D-SUB9P プラグ	P.128
	MELSEC-QCPU/LCPU ACPU/QnACPU	RS-422	D-SUB9P プラグ、バラ線、HDR14P プラグ	圧着端子、D-SUB25P プラグ	P.128
		RS-232C	D-SUB9P レセプタクル、ミニ DIN6P プラグ、バラ線	D-SUB9P プラグ、D-SUB25P プラグ	P.128
		RS-422	D-SUB9P プラグ、バラ線、HDR14P プラグ	ミニ DIN8P プラグ	P.128
		RS-232C	D-SUB9P レセプタクル、ミニ DIN6P プラグ、バラ線	D-SUB9P レセプタクル	P.128

### Pro-face (Schneider Electric) 表示器⇄三菱シーケンサ・モーション

三菱シーケンサ接続先	三菱シーケンサシリーズ名	接続形態	GOT 側コネクタ	シーケンサ側コネクタ	掲載ページ
CPU 直結	MELSEC-QCPU/ Q モーションコントローラ CPU	RS-422	D-SUB9P レセプタクル、D-SUB25P プラグ	ミニ DIN6P プラグ	P.134
		RS-232C	D-SUB9P レセプタクル、D-SUB25P プラグ、バラ線	ミニ DIN6P プラグ	P.134
	MELSEC-FXCPU	RS-422	D-SUB9P レセプタクル、D-SUB25P プラグ、バラ線	ミニ DIN8P プラグ	P.134
		RS-232C	D-SUB9P レセプタクル、D-SUB25P プラグ、バラ線	D-SUB25P プラグ	P.134
計算機リンク接続	MELSEC-ACPU/QnACPU	RS-422	D-SUB9P レセプタクル、D-SUB25P プラグ、バラ線	D-SUB25P プラグ	P.134
		RS-232C	D-SUB9P レセプタクル、D-SUB25P プラグ、バラ線	D-SUB25P プラグ	P.134
	MELSEC-FX	RS-422/RS-485	D-SUB9P レセプタクル、D-SUB25P プラグ、バラ線	ミニ DIN8P プラグ、圧着端子	P.134
		RS-232C	D-SUB9P レセプタクル、D-SUB25P プラグ、バラ線	D-SUB9P レセプタクル、D-SUB25P プラグ	P.135
	MELSEC-QCPU/LCPU ACPU/QnACPU	RS-422	D-SUB9P レセプタクル、D-SUB25P プラグ、バラ線	圧着端子	P.135
		RS-232C	D-SUB9P レセプタクル、D-SUB25P プラグ、バラ線	D-SUB9P プラグ、D-SUB25P プラグ	P.135

### 三菱表示器 GOT ⇄ 三菱インバータ

接続数	GOT 側コネクタ	インバータ側オプションボード	インバータ側コネクタ	掲載ページ
1：1	D-SUB9P プラグ	内蔵 PU ポート	RJ-45	P.125
		内蔵 RS-485 端子台	棒圧着端子	P.125
		FR-E7TR ※ 1 FR-A5NR ※ 2	棒圧着端子 圧着端子	P.125 P.125
	バラ線	内蔵 PU ポート	RJ-45	P.125
		内蔵 RS-485 端子台	棒圧着端子	P.125
		FR-E7TR ※ 1 FR-A5NR ※ 2	棒圧着端子 圧着端子	P.125 P.125
1：N	D-SUB9P プラグ	内蔵 PU ポート	RJ-45	P.125
		内蔵 RS-485 端子台	棒圧着端子	P.125
		FR-E7TR ※ 1 FR-A5NR ※ 2	棒圧着端子 圧着端子	P.125 P.125
	バラ線	内蔵 RS-485 端子台 ※ 3	棒圧着端子	P.125
		FR-E7TR ※ 1 FR-A5NR ※ 2	棒圧着端子 圧着端子	P.125 P.125
		内蔵 RS-485 端子台 ※ 3	棒圧着端子	P.125
HDR14P プラグ	FR-E7TR ※ 1	棒圧着端子	P.125	
	FR-A5NR ※ 2	圧着端子	P.125	

### RS-485 分配器

10 ポートタイプ  
DMDH-10PN

ケース材質  
IP40 スチール

動作温度  
-25 ~ 70℃

DIN レール  
取り付け



3 ポートタイプ  
DMDH-3PN

ケース材質  
PVC

動作温度  
-10 ~ 70℃

壁掛け  
取り付け



P.126

### 三菱表示器 GOT ⇄ 三菱 AC サーボアンプ

接続数	三菱 AC サーボアンプシリーズ名	接続形態	GOT 側コネクタ	三菱 AC サーボアンプ側コネクタ	掲載ページ
AC サーボアンプ直結	MR-J4/J3 ※ 4	RS-232C	D-SUB9P レセプタクル ミニ DIN6P プラグ	RJ-45 RJ-45	P.129 P.129

その他の接続先対応インタフェースケーブルを取り揃えております

