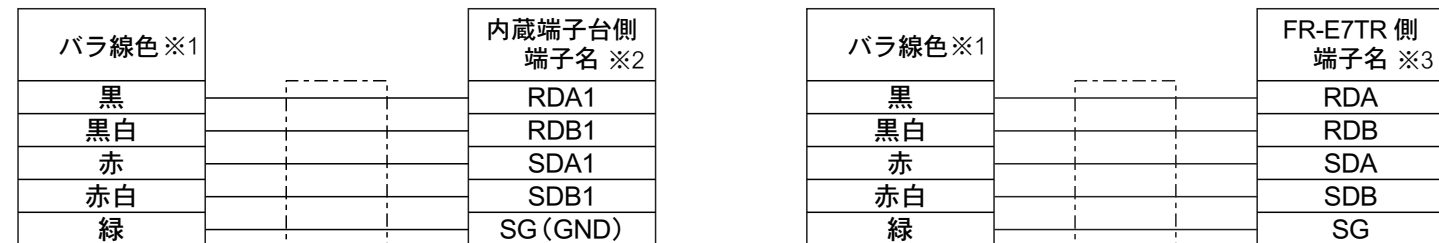


# 機器接続図

D4CAB-DV-A (\*\*M)、D4CAB-DU-A (\*\*M)、D4CAB-ER-A (\*\*M)、D4CAB-CO-A (\*\*M)、D4CAB-EQ-A (\*\*M)、D4CAB-DW-A (\*\*M)、D4CAB-CM-A (\*\*M) の機器接続図です。

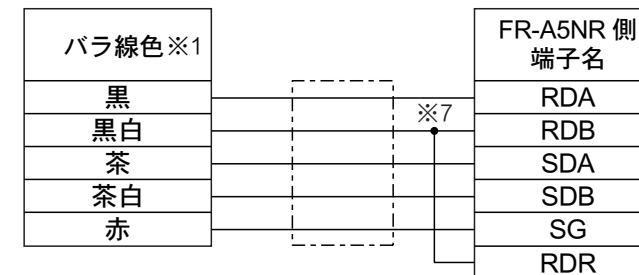
## D4CAB-DV-A (\*\*M)

接続形態 : RS-485



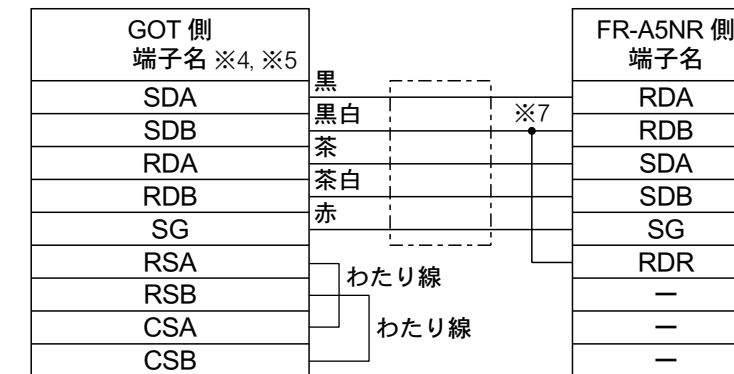
## D4CAB-CO-A (\*\*M)

接続形態 : RS-485



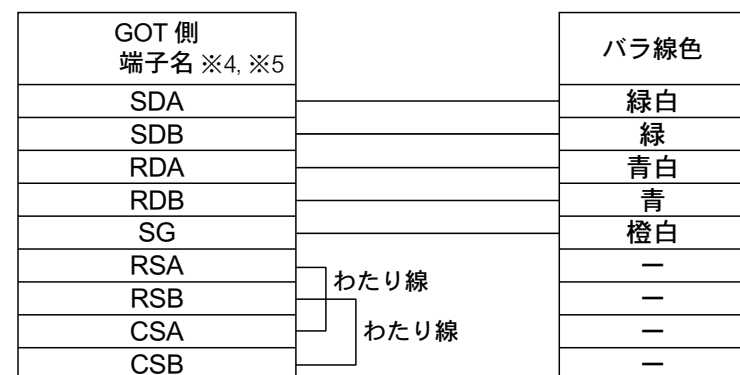
## D4CAB-EQ-A (\*\*M)

接続形態 : RS-485



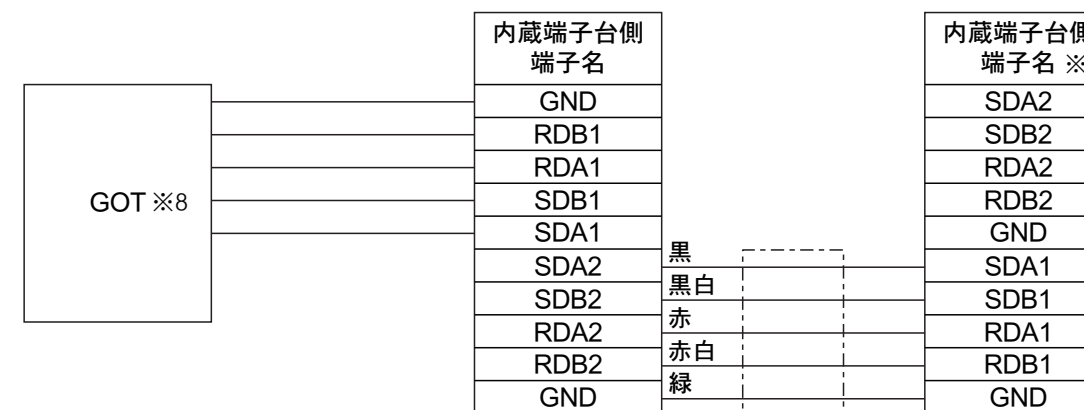
## D4CAB-DU-A (\*\*M)

接続形態 : RS-485



## D4CAB-DW-A (\*\*M)

接続形態 : RS-485



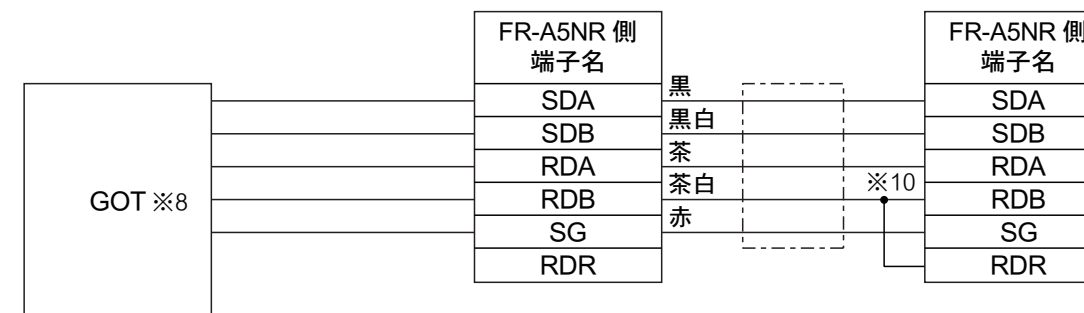
## D4CAB-ER-A (\*\*M)

接続形態 : RS-485



## D4CAB-CM-A (\*\*M)

接続形態 : RS-485



※1 : GT27、GT25 (GT2505-V を除く) の場合、終端となる GOT 側の終端抵抗を「なし」に設定してください

GT2505-V、GT21 の場合、終端となる GOT 側の終端抵抗を「330Ω」に設定してください

※2 : インバータ側内蔵 RS485 端子台の RDA2、RDB2、SDA2、SDB2 端子は使用できません

※3 : FR-E7TR の終端抵抗スイッチを ON (100Ω) にしてください

(1 : N 接続の場合は GOT から最も遠方の FR-E7TR の終端抵抗スイッチ)

※4 : GT2104-PMBD、GT2103-PMBD と接続の場合、RSA/CSA、RSB/CSB の配線は不要です

※5 : 終端となる GOT 側の終端抵抗を「330Ω」に設定してください

※6 : 1 : N 接続でご使用の場合、GOT から最も遠方の三菱インバータに内蔵されている終端抵抗スイッチを ON (100Ω) にしてください

※7 : FR-A5NR の RDB/RDR 間に終端抵抗接続片を接続してください

(1 : N 接続の場合は GOT から最も遠方の FR-A5NR の RDB/RDR 間)

終端抵抗接続片は FR-A5NR に付属されています

※8 : GT27、GT25 (GT2505-V を除く) の場合、終端となる GOT の終端抵抗を「あり」に設定してください

GT2505-V、GT21 の場合、終端となる GOT 側の終端抵抗を「330Ω」に設定してください

※9 : GOT から最も遠方のインバータに内蔵されている終端抵抗スイッチを ON (100Ω) にしてください

※10 : GOT から最も遠方のインバータに接続している FR-A5NR の RDB/RDR 間に終端抵抗接続片を接続してください

終端抵抗接続片は FR-A5NR に同梱されています



ダイアトレンド株式会社

〒530-0011 大阪府北区大深町3-1 グランフロント大阪タワーB 28F

商品購入に関するお問い合わせ 大阪 (06) 7777-9339 東京 (03) 4589-8002

技術に関するお問い合わせ 大阪 (06) 7777-9444 東京 (03) 4589-8001

e-mail info@diatrend.com

d24080601